



Ce document a été mis en ligne par l'organisme [FormaV](#)®

Toute reproduction, représentation ou diffusion, même partielle, sans autorisation préalable, est strictement interdite.

Pour en savoir plus sur nos formations disponibles, veuillez visiter :

www.formav.co/explorer

**Brevet Professionnel
PEINTURE – REVETEMENTS**

SESSION : 2002

ÉPREUVE : E1 U1 : Etude, préparation, suivi d'un ouvrage.

DOSSIER DE TRAVAIL - SUJET

Partie Ecrite

Identification du candidat :

.....

Nota : Le Dossier Technique est à distribuer avec ce sujet.

**Le sujet comporte 6 pages de 1/6 à 6/6
dont un récapitulatif des notes.**

Durée : Partie écrite : 4 heures 30 Coef. : 4
Partie orale : 30 minutes Coef. : 1

Ce dossier est à rendre en totalité et agrafé en fin d'épreuve écrite E1-U1.
Calculatrices réglementaires autorisées.

| | Session 2002 | SUJET |
|-----------------------------------------------------------------|-----------------------------------------|-------------------|
| BREVET PROFESSIONNEL "Peinture Revêtements" | <i>code examen :</i> | |
| Épreuve : E1 - Etude préparation, suivi d'un ouvrage | Durées : Écrit : 4h30 Oral : 0h30 | Coef. : 4 1 |

TRAVAIL DEMANDE

NOTES

1 - Calculer la cote manquante (X)

...../3

2 - Donner l'orientation de la façade latérale gauche et du hall.

Façade latérale gauche :

Hall :

...../1

3 - Quelle est la hauteur d'une marche de l'escalier menant du RDC à l'étage ?

...../3

4 - A quelle cote de niveau se trouve le fond de fouille des semelles de fondation ?

...../1

5 - Noter les pièces éclairées par les ouvertures repérées :

6 :

14 :

11 :

10 :

12 :

1 :

...../3

6 - Quelle est la section des semelles de fondation ?

...../1

7 - De quoi sont composés les murs du sous-sol ?

...../1

8 - Quel est le type des volets extérieurs ?

...../1

9 - Quelle est la hauteur d'allège de l'ouverture repérée (C) dans la chambre 1 ?

...../1

10 - Quelle est la surface de la cuisine ?

...../3

11 - Quelle est la pente de la toiture en cm/m ?

...../3

Total par feuille/21

| Session | Code | Feuille |
|---------|------|---------|
| 2002 | E1U1 | 1/6 |

TRAVAIL DEMANDE

NOTES

12 – Dans quelle pièce donne la fenêtre E sur la coupe ?

...../1

13 – 1) Quelle différence y a t-il entre l'oxydation du fer et l'oxydation du zinc ?

...../3

2) Expliquer le mot galvanisation.

...../3

14 – Un décapeur thermique porte sur sa plaque signalétique les indications suivantes : 1700 W et 230 V. Le circuit d'alimentation est protégé par un fusible de 20 A. Sur le même circuit est branché un radiateur de puissance 3500 W.

1) Les deux appareils peuvent-ils fonctionner en même temps ? On donne : $U= RI$ et $P=UI$

...../3

2) Le courant électrique est dangereux si on ne respecte pas des règles strictes de sécurité au cours de l'utilisation des appareils électriques.
Citer deux moyens de protection des personnes.

...../2

Total par feuille/12

| Session | Code | Feuille |
|---------|------|---------|
| 2002 | E1U1 | 2/6 |

TRAVAIL DEMANDE

NOTES

15 - A l'aide du dossier technique fourni, répondez aux questions suivantes :

1) Avant métré de la chambre 1

Sur la feuille ci-dessous, effectuer l'avant métré de cette pièce (plafond, murs et menuiseries)

Nota : Hauteur des plinthes : 0,10 m ; huisserie de porte : 6 cm de largeur

Arrondir les résultats au m² supérieur. Faire apparaître les opérations.

Plafond :

.....

.....

...../3

Menuiseries :

.....

.....

.....

...../6

Murs :

.....

.....

.....

.....

...../5

16 - Vous avez sur 1 fiche technique les indications suivantes : - Point éclair,
- Extrait sec,

Expliquer la signification de ces termes.

.....

.....

.....

.....

...../4

17- Précautions à observer lors de l'utilisation des solvants

.....

.....

.....

...../5

Total par feuille/23

| Session | Code | Feuille |
|---------|------|---------|
| 2002 | E1U1 | 3/6 |

TRAVAIL DEMANDE

NOTES

18 - Descriptif de la chambre 1

| Localisation | Etat des lieux | Travail demandé |
|--------------|----------------------|---------------------------------------|
| Plafond | Plâtre traditionnel | Peinture glycéro mate 2 couches |
| Murs | Plâtre traditionnel | Papier-peint |
| Menuiseries | Bois exotique neuves | Peinture glycéro satinée 2 couches |

A l'aide du descriptif ci-dessus, énumérez les différents travaux de la chambre 1 :

| Opérations | Renseignements techniques |
|-------------|---------------------------|
| Plafond : | |
| Murs | |
| Menuiseries | |

...../3

...../3

...../4

19 - Vous avez à réaliser les travaux de peinture revêtements d'un pavillon, pour ce faire vous allez utiliser différents produits.

1) Enumérez les principaux composants utilisés en peinture, pour chacun d'eux, citez des exemples.

.....

.....

.....

2) Donnez le rôle des adjuvants dans la peinture. Citez 3 exemples avec leurs caractéristiques particulières.

.....

.....

.....

...../10

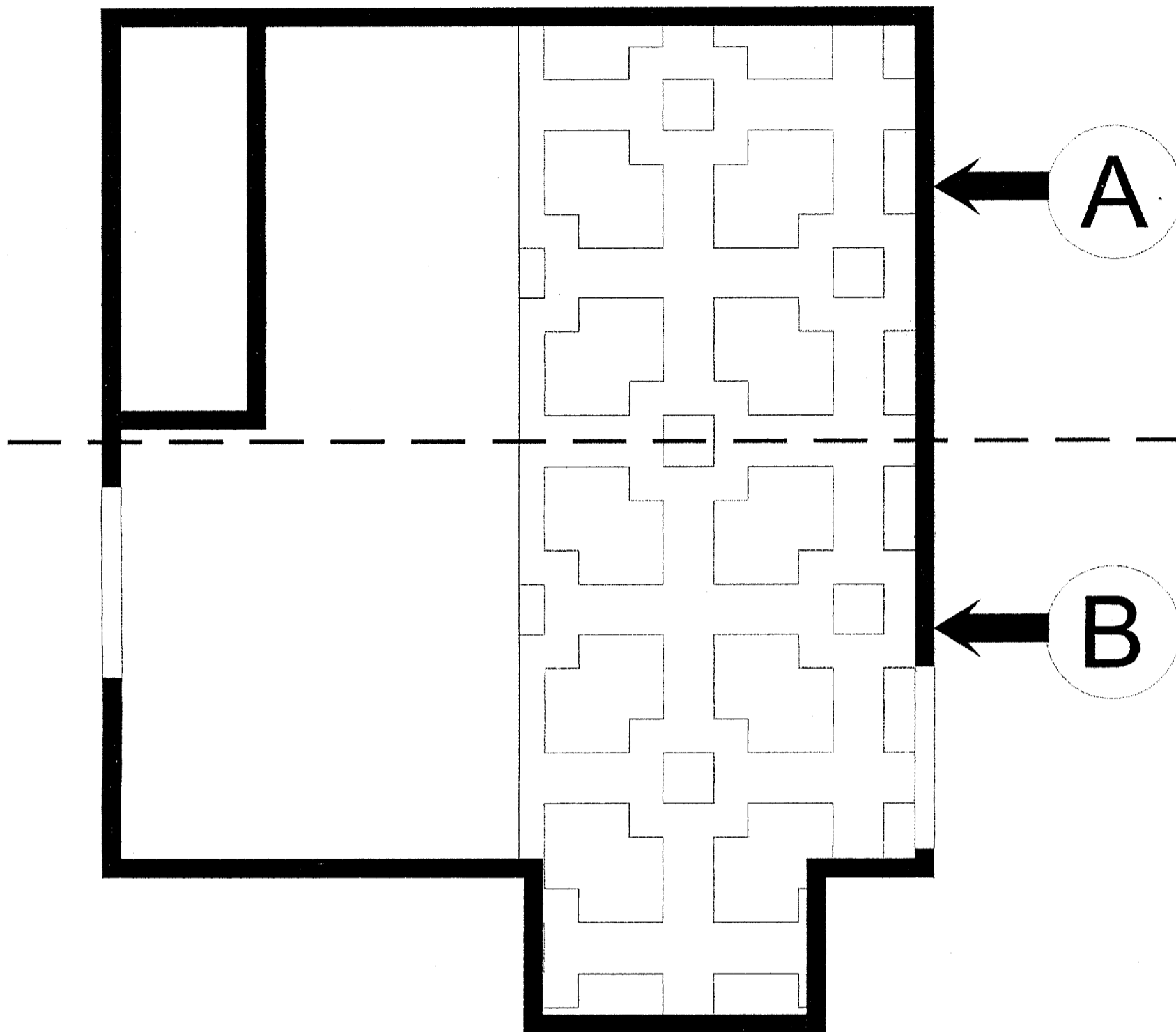
Total par feuille/20

| Session | Code | Feuille |
|---------|------|---------|
| 2002 | E1U1 | 4/6 |

TRAVAIL DEMANDE

NOTES

20 - a) Finir le tracé des motifs d'un revêtement de sol aiguilleté en 2 m de large dans la chambre 2.



b) Faire 2 propositions de teintes en coloriant (crayon de couleurs), les motifs existants :

A Teintes chaudes

B Teintes froides

c) Justifier l'implantation adoptée des lés du revêtement.

.....
.....
.....
.....

| | |
|-----------------------------------|----------|
| - Précision du tracé |/6 |
| - Réalisation du décor |/14 |
| - Harmonie |/14 |
| - Soin |/4 |
| - Justification de l'implantation |/6 |

Total par feuille/44

| Session | Code | Feuille |
|---------|------|---------|
| 2002 | E1U1 | 5/6 |

RECAPITULATIF

NOTES

TOTAL FEUILLE 1

...../21

TOTAL FEUILLE 2

...../12

TOTAL FEUILLE 3

...../23

TOTAL FEUILLE 4

...../20

TOTAL FEUILLE 5

...../44

TOTAL DE L'EPREUVE ECRITE

...../120

Note écrit / 20 (a)

Ecrit avec coef. : (a x 4)

Ecrit coef. 4

...../80

Oral (Présentation du
Rapport d'activité)

Oral coef. 1

...../20

TOTAL

...../100

NOTE DEFINITIVE E1U1
(En points entiers ou 1/2 points)

...../20

| Session | Code | Feuille |
|---------|------|---------|
| 2002 | E1U1 | 6/6 |

Copyright © 2026 FormaV. Tous droits réservés.

Ce document a été élaboré par FormaV® avec le plus grand soin afin d'accompagner chaque apprenant vers la réussite de ses examens. Son contenu (textes, graphiques, méthodologies, tableaux, exercices, concepts, mises en forme) constitue une œuvre protégée par le droit d'auteur.

Toute copie, partage, reproduction, diffusion ou mise à disposition, même partielle, gratuite ou payante, est strictement interdite sans accord préalable et écrit de FormaV®, conformément aux articles L.111-1 et suivants du Code de la propriété intellectuelle. Dans une logique anti-plagiat, FormaV® se réserve le droit de vérifier toute utilisation illicite, y compris sur les plateformes en ligne ou sites tiers.

En utilisant ce document, vous vous engagez à respecter ces règles et à préserver l'intégrité du travail fourni. La consultation de ce document est strictement personnelle.

Merci de respecter le travail accompli afin de permettre la création continue de ressources pédagogiques fiables et accessibles.