



Ce document a été mis en ligne par l'organisme [FormaV](#)®

Toute reproduction, représentation ou diffusion, même partielle, sans autorisation préalable, est strictement interdite.

Pour en savoir plus sur nos formations disponibles, veuillez visiter :

[www.formav.co/explorer](http://www.formav.co/explorer)

# Brevet Professionnel PEINTURE – REVETEMENTS

SESSION : 2002

**ÉPREUVE** : E1 U1 : Etude, préparation, suivi d'un ouvrage.

## **DOSSIER TECHNIQUE**

**Partie Ecrite**

**Durée** : *Ecrit* = 4 heures30 Coef. : 4  
*Oral* = 30 minutes Coef. : 1

Nota : Le Dossier Technique est utilisé pour la partie écrite de l'épreuve E1.

**Ce dossier comporte 4 pages de 1/4 à 4/4 il comprend :**

- **Descriptif** **page 1/4**
- **Plans** **pages 2/4 à 4/4**

	Session 2002	DOSSIER TECHNIQUE
BREVET PROFESSIONNEL "Peinture Revêtements"	code examen :	
<i>Épreuve : E1 - Etude préparation, suivi d'un ouvrage</i>	Partie Ecrite Durée : 4h30	Coef. : 4

# Descriptif sommaire

## **GROS OEUVRE**

- Décapage de la terre végétale.
- Fouille en excavation.
- Fouille en rigole.
- Remblaiement des terres.
- Fondations en béton armé sur béton de propreté de 5 cm.
- Soubassement : maçonnerie d'agglos 25 x 20 x 50 cm, blocs creux dans les angles.
- Elévation : maçonnerie de briques creuses éléments spéciaux dans les angles.
- Chaînages verticaux en béton armé.
- Linteaux en béton armé.
- Appuis de baies en briques de parement avec rejingot.
- Plancher préfabriqué pour combles.
- Escalier béton armé.
- Conduit de fumée en boisseaux terre cuite.
- Doublage de souche en briques de parement.
- Couronnement en briques de parement.
- Enduit extérieur projeté de 15 mm ton pierre.

## **CHARPENTE**

- Charpente traditionnelle.
- Isolant de 260 mm.

## **COUVERTURE**

- Ardoises.
- Faîtage en zinc.

## **MENUISERIE**

- Fenêtres, portes-fenêtres et plinthes en bois exotique, vitrage isolant.
- Volets en bois exotique avec barres et écharpes.
- Blocs portes intérieurs pré peints.
- Plancher, plinthes du hall et du salon-séjour, ainsi que la cage d'escalier sont en chêne massif.

## **PLATRERIE**

- Cloisons de distribution : briques plâtrières de 5 enduit plâtre traditionnel.
- Cloison de doublage : briques plâtrières de 5, enduit plâtre traditionnel, isolant laine de verre rigide 130 mm.
- Enduit plâtre traditionnel en plafond.

## **REVETEMENT**

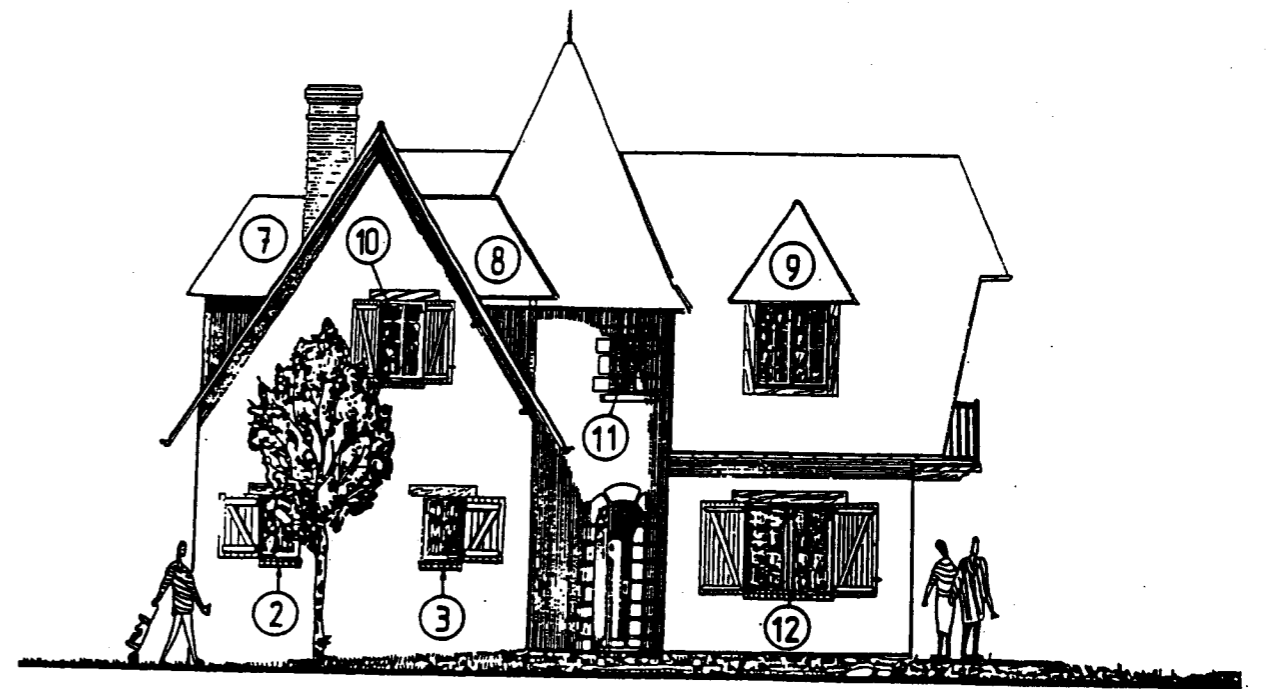
- Grés étiré 10 x 20 dans la cuisine.
- WC, douches, SDB en marbre.
- Moquette aiguilletée dans les chambres et palier.

## **PEINTURE**

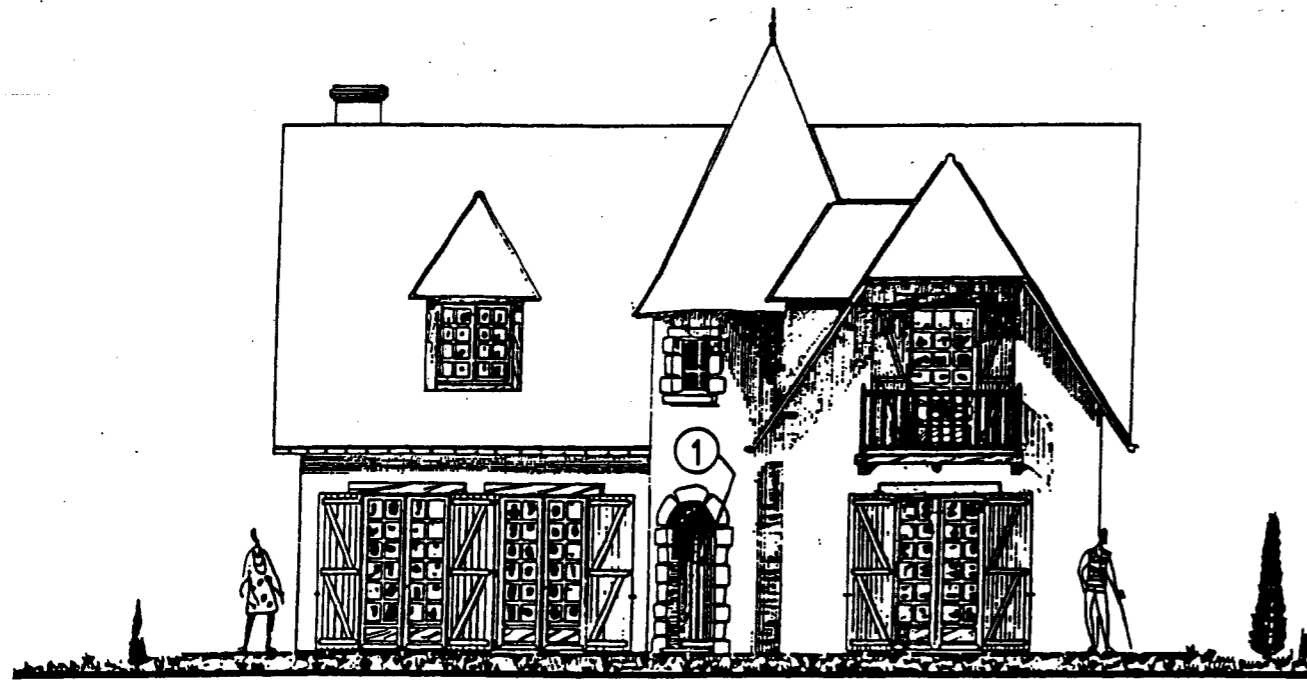
- Extérieur : tous les bois seront traités en lasure.
- Intérieur :
  - o Salon-séjour, chambres, hall : enduits et peinture mate aux plafonds.
  - o Murs en papier peint.
  - o Boiseries : finition peinture satinée.
  - o Salle de bains, douche, WC, cuisine, plafonds et murs enduits, finition peinture émail.
  - o Boiseries : finition peinture émail.

Session	Code	Feuille
2002	E1U1	1/4

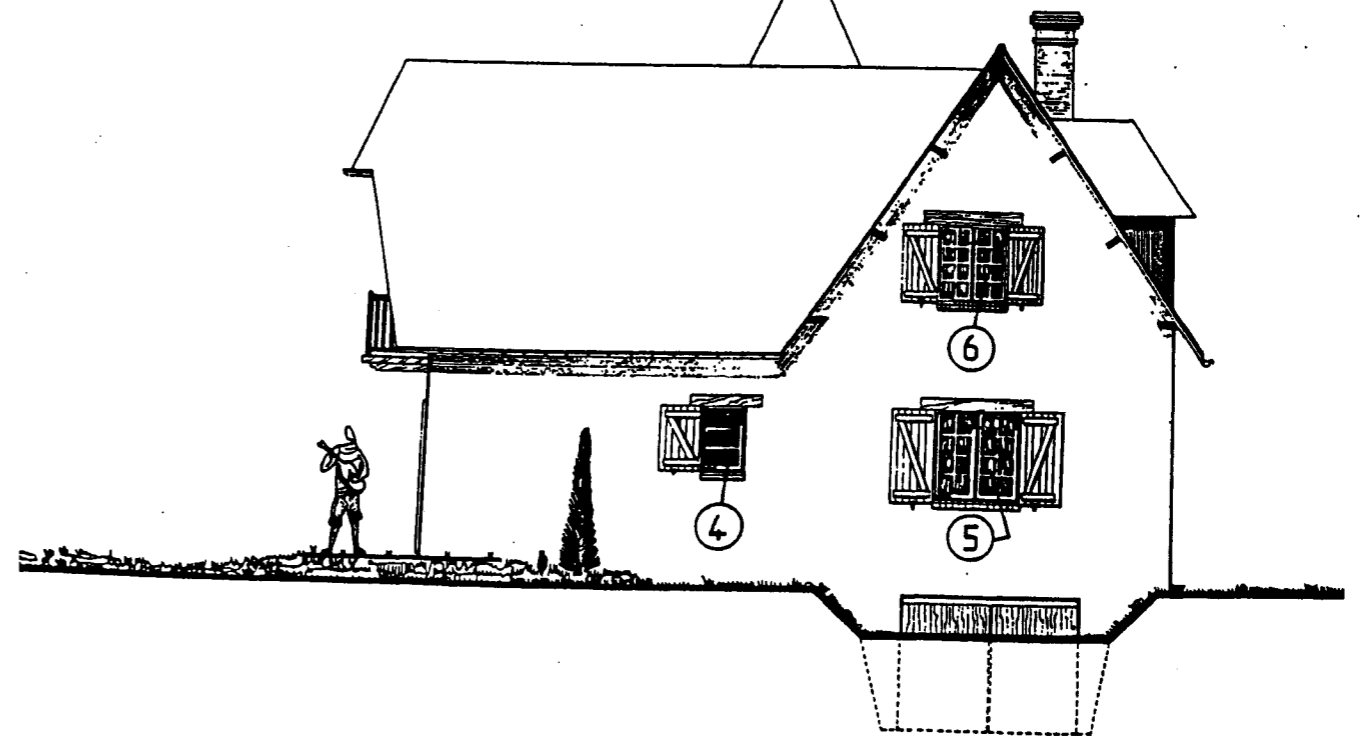
FAÇADE LATÉRALE GAUCHE



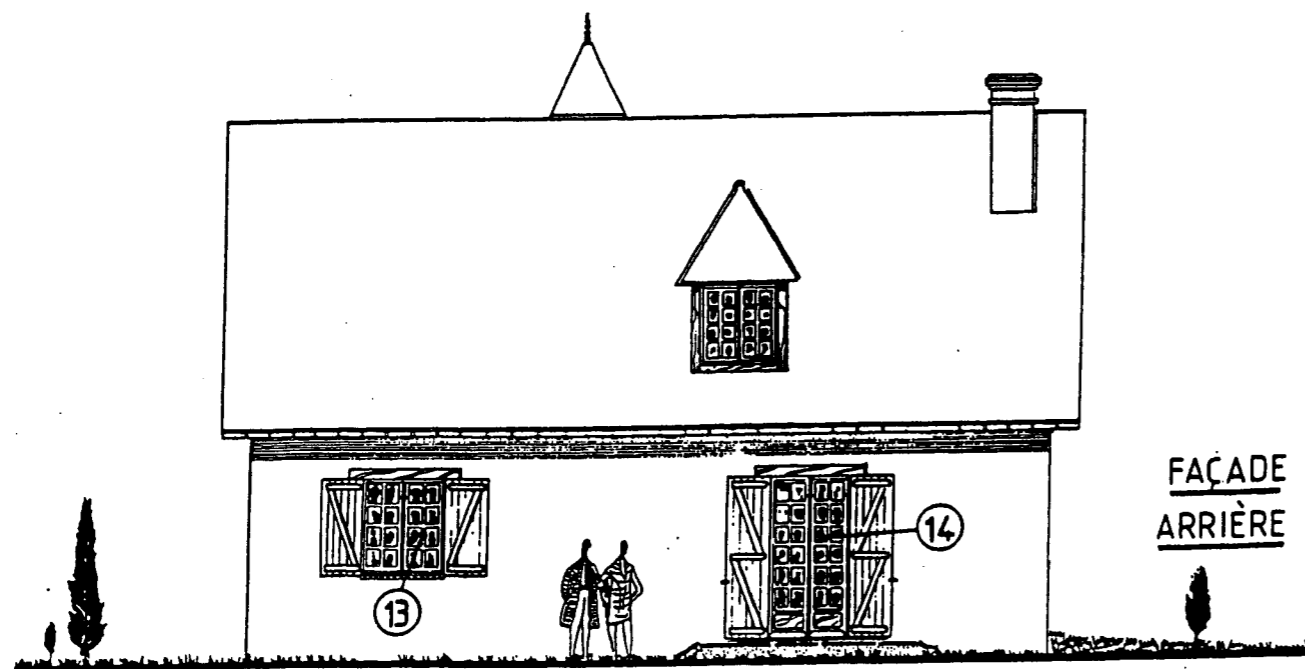
FAÇADE PRINCIPALE



FAÇADE LATÉRALE DROITE

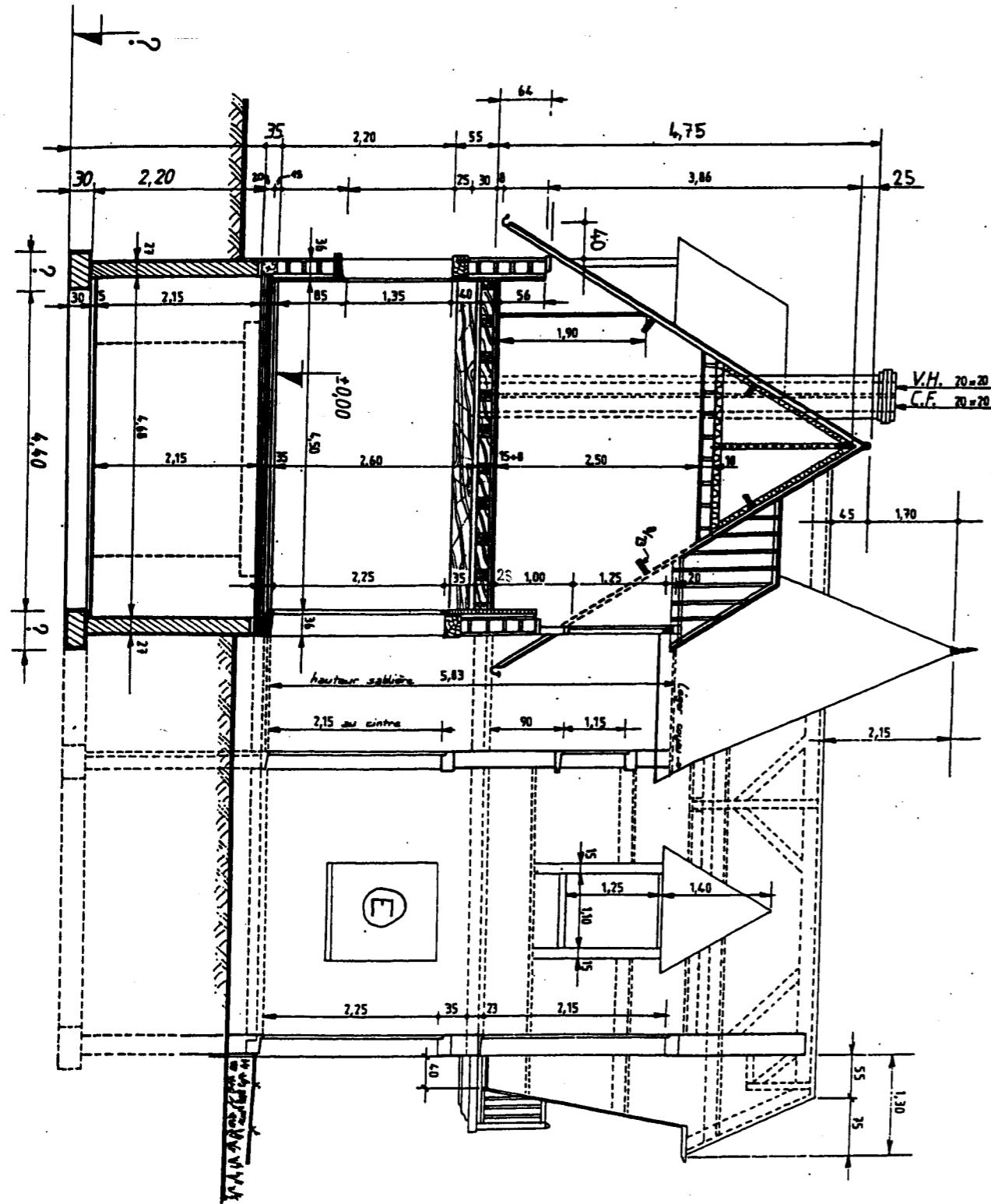


FAÇADE  
ARRIÈRE

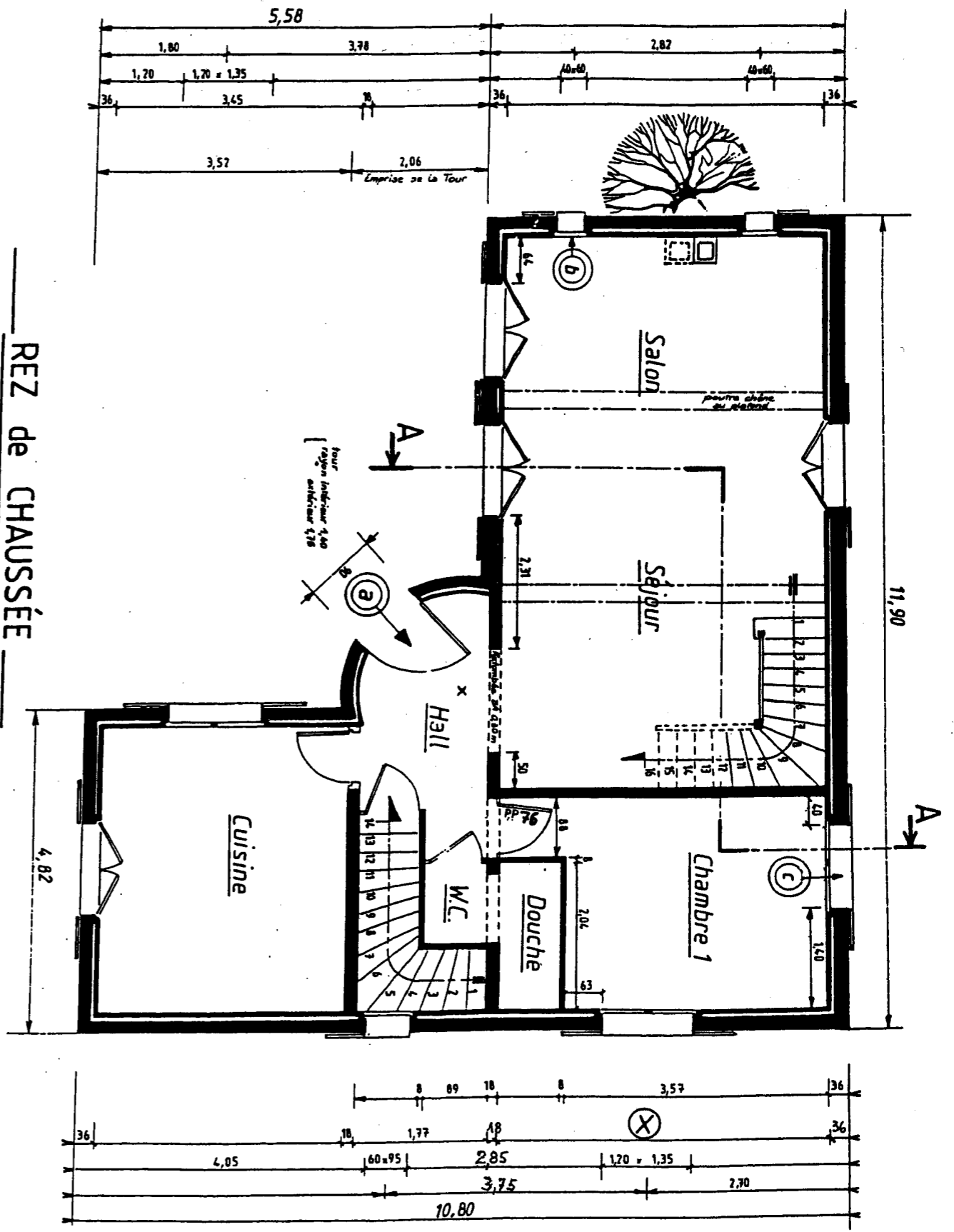


Session	Code	Feuille
2002	E1U1	2/4

COUPE AA



REZ de CHAUSSEE



Session	Code	Feuille
2002	E1U1	3/4



Copyright © 2026 FormaV. Tous droits réservés.

Ce document a été élaboré par FormaV® avec le plus grand soin afin d'accompagner chaque apprenant vers la réussite de ses examens. Son contenu (textes, graphiques, méthodologies, tableaux, exercices, concepts, mises en forme) constitue une œuvre protégée par le droit d'auteur.

Toute copie, partage, reproduction, diffusion ou mise à disposition, même partielle, gratuite ou payante, est strictement interdite sans accord préalable et écrit de FormaV®, conformément aux articles L.111-1 et suivants du Code de la propriété intellectuelle. Dans une logique anti-plagiat, FormaV® se réserve le droit de vérifier toute utilisation illicite, y compris sur les plateformes en ligne ou sites tiers.

En utilisant ce document, vous vous engagez à respecter ces règles et à préserver l'intégrité du travail fourni. La consultation de ce document est strictement personnelle.

Merci de respecter le travail accompli afin de permettre la création continue de ressources pédagogiques fiables et accessibles.