



Ce document a été mis en ligne par l'organisme [FormaV](#)®

Toute reproduction, représentation ou diffusion, même partielle, sans autorisation préalable, est strictement interdite.

Pour en savoir plus sur nos formations disponibles, veuillez visiter :

www.formav.co/explorer

CORRIGE

Ces éléments de correction n'ont qu'une valeur indicative. Ils ne peuvent en aucun cas engager la responsabilité des autorités académiques, chaque jury est souverain.

SESSION: 2003

Brevet Professionnel

PEINTURE ~ REVETEMENTS

EPREUVE:

E1 U1: ETUDE, PREPARATION, SUIVI D'UN OUVRAGE.

CORRIGE à titre indicatif.

Partie Ecrite

CONTENU

5 DOCUMENTS

CONSIGNES

ETUDE 1 (Page 1/5) : /10

ETUDE 2 (Pages 2/5, 3/5 et 4/5) : /65


ETUDE 3 (Pages 4/5 et 5/5) : /25

Total /100

Epreuve E1 = /20

DURÉE: Partie écrite = 4 h 30 **Coef.:** 4

CORRIGE

N° Questions	TRAVAIL DEMANDE	Exigences	NOTES
	ETUDE 1		
-1-	Donnez la cote d'alignement de la construction sur la parcelle, par rapport à l'Allée des Renoncles. Réponse : 5 mètres par rapport à l'allée des Renoncles.		/0.5
-2-	Citez le maître d'ouvrage du lot de terrain n°32. Réponse : CADERIOU Architecte Nantes.		/0.5
-3-	Indiquez pour la façade EST la longueur de moyenneté de la partie construite. Réponse : 20mètres		/1
-4-	Donnez le <u>type</u> de cette maison (justifiez votre réponse en ne tenant pas compte de l'arrière cuisine). Réponse : Type 8.	Toutes les réponses exactes.	/1
-5-	Pour l'escalier d'accès au 1 ^{er} étage, donnez la hauteur d'une marche en justifiant votre réponse par les calculs. Réponse : 1^{er} étage = +2,87m – RDC +0,00 soit 2,87m à franchir. Nombre de hauteurs de marches = 17 287cm : 17 = 16,88cm par hauteur de marche		/1
-6-	Donnez le type de cet escalier. Réponse : Quart tournant à droite, à marches balancées.		/1
-7-	Que représente dans le séjour cette représentation Réponse : Départ de Conduit de Fumée en plafond (accepter 'Conduit de Fumée') 		/0.5
-8-	Calculez la cote X de la chambre 1. Réponse : 4,60m		/0.5
-9-	Calculez la surface de la chambre 5: Réponse : 3,91 x 6,22 = 24,32m² Déduire : (0,98+0,07=1,05) x (3,91-3,00=0,91) = 0,95m² D'où : 24,32 – 0,95 = 23,37m²		/2
-10-	Donnez la dimension de la retombée au V.R. dans la chambre 4. Réponse : 33cm		/0.5
-11-	Que signifie le sigle V.M.C. ? Réponse : Ventilation Mécanique Contrôlée		/0.5

N° Questions	TRAVAIL DEMANDE	Exigences	NOTES
-12-	Etude 1 : (suite) Pour l'escalier allant du préau au RDC : a) Donnez le nombre de marches et la hauteur d'une marche. Justifiez vos réponses. Réponses : Nombre de marches = 2 RDC = +-0,00 Préau = -0,27 Hauteur à franchir = 27cm D'où, 27 : 2 = 13,5cm de hauteur de marche b) Donnez la valeur de l'embranchement de cet escalier. Réponses : 90cm par lecture	Réponses exactes	/1

Total de l' ETUDE 1 =					/10
CORRIGE		Sujet national	Session 2003	CORRIGE	TIRAGES
BP Peinture - Revêtements		CODE(S) EXAMEN(S):			
Epreuve : E1 – partie écrite		Durée: 4h30		Page 1/5	
Etude, préparation, suivi d'un ouvrage		Coef.: 4			

N° Questions	TRAVAIL DEMANDE	Exigences	NOTES
■	ETUDE 2		
-1-	Dans le C.C.T.P. (Cahier des Clauses techniques particulières), les menuiseries intérieures sont traitées en glycéro satinée, la correspondance chez LEVIS est la LEVIS SATIN aux résines alkydes. A partir de la fiche technique, énoncez le système choisi pour réaliser ce travail? Réponse : 1 c. LEVIS PRIMER – SICOURVAN – 1c. LEVIS SURFACER – 1c. LEVIS SATIN.	Une réponse exacte	/3
-2-	Dans la Fiche Technique, que signifie <i>Point éclair</i> : +38°C ? Réponse : Température à ne pas dépasser pour éviter 'l'explosion'	Réponse correcte	/2
-3-	Cette peinture est thixotrope, expliquez ce terme et précisez les avantages. Réponse : Ce n'est pas une peinture qui a tout à fait l'aspect d'un gel, mais qui conserve néanmoins des qualités des peintures gélifiées : coule moins, ne découvre pas sur les arêtes, meilleure conservation, etc...	Réponse correcte	/3
-4-	Expliquez ce que signifie l'extrait sec d'un produit et précisez le pourcentage d'extrait sec du produit utilisé LEVIS SATIN. Réponse : - Ce qui reste de produit lorsque les solvants sont évaporés. - Levis Satin de FT : 70% +-2 en blanc	Réponse correcte	/3
-5-	A partir de la fiche technique ; a) Quel sera l'avantage d'utiliser le LEVIS LASUR IMPREGNATION sur les escaliers et les garde-corps? Réponse : Extrait sec important. Transparent. Ne coule pas. Faible émission de solvant. Décoratif. ... b) Et dans le cas d'une utilisation à l'extérieur? Réponse : Présente une meilleure protection. Résistance aux UV. Respirant. Fongicide. Régénère les bois présentant des grisailllements. ...	2 réponses correctes	/4
-6-	Le C.C.T.P. stipule que les sols de cette habitation sont chauffants. Quelles précautions particulières allez-vous prendre pour poser le revêtement de sol dans les chambres ? Réponses : - Le chauffage devra avoir été mis en service avant le début des travaux de revêtements de sol. - Le chauffage doit être éteint environ 24 heures avant le début des travaux. - Le chauffage sera remis en fonctionnement environ 24 heures après la fin des travaux.	3 réponses exactes	/6

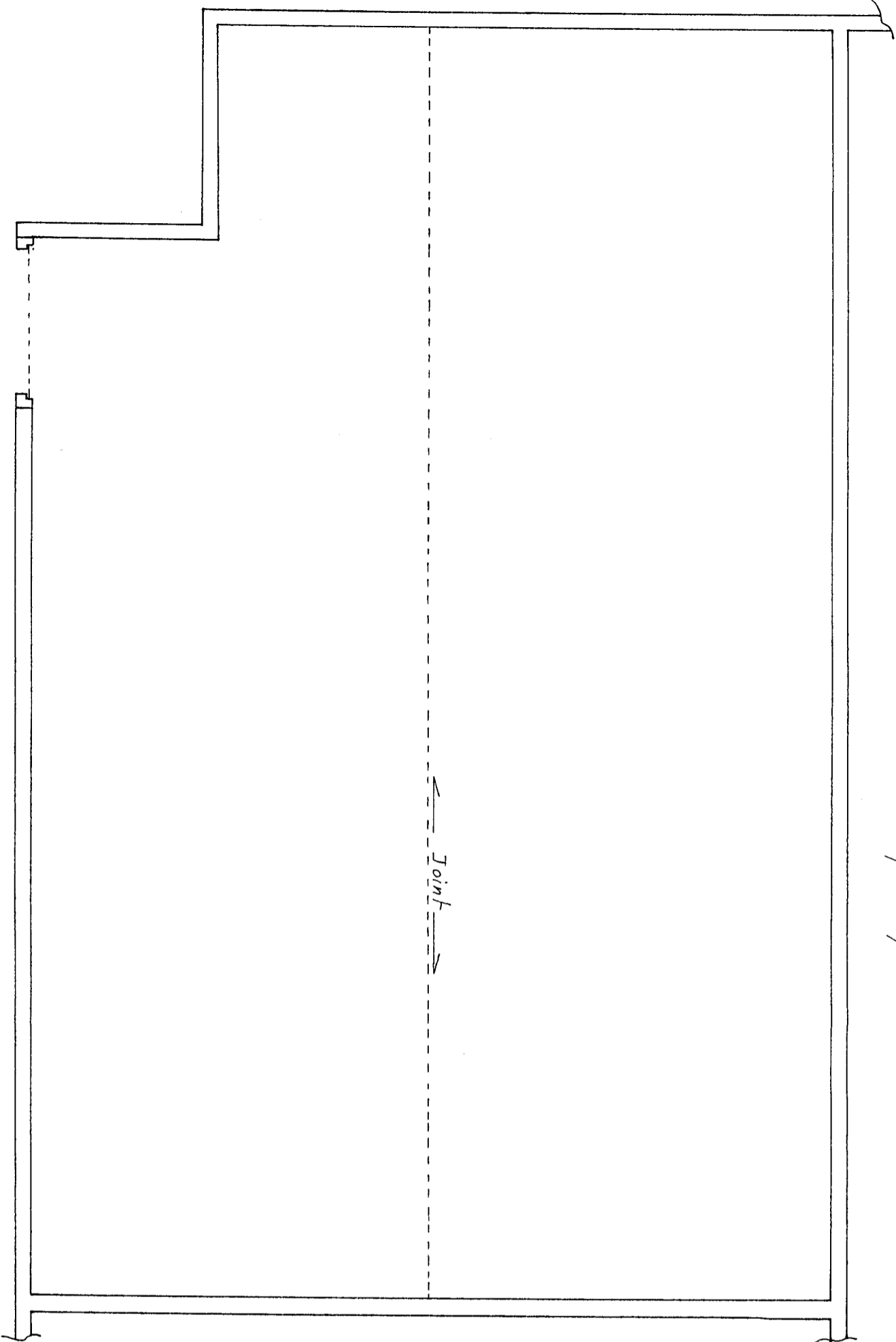
N° Questions	TRAVAIL DEMANDE	Exigences	NOTES
	Etude 2 : (suite)		
-7-	Les exigences acoustiques du revêtement de sol SARLON MOUSSE 2S2 Lagune/Littoral correspondent-elles au C.C.T.P. ? Réponse : Oui : C.C.T.P. demande performance minimale 1 dB, et F.T. SARLON MOUSSE offre 20 dB	1 réponse	/3
-8-	Que signifie le classement au feu M3 de ce revêtement de sol ? Réponse : Moyennement inflammable.	1 réponse exacte	/2
-9-	Calcul de quantité de revêtement de sol SARLON MOUSSE pour la Chambre 5 : Réponses sur feuille Canson suivante. a) Dessinez aux instruments, à l'échelle 1/25, la vue en plan de la chambre 5. b) Réalisez le plan de calepinage des lés de SARLON MOUSSE, sur la vue en plan que vous avez dessinée. c) Déterminez la quantité de revêtement de sol SARLON MOUSSE à commander, ainsi que le coût d'achat HT (20 Euros / m2 HT). d) Déterminez le coût effectif HT en Euros / m2 réel du matériau posé dans la chambre 5, colle non comprise.	4 réponses exactes	/20
-10-	Sur la fiche technique : Thomsit K 111, expliquez les termes suivants : - Temps ouvert très long. Donnez le temps ouvert pour un support non absorbant. Réponses : C'est le temps dont on dispose pour coller le revêtement, une fois la colle étalée sur le support. Temps ouvert de ... - Colle en dispersion aqueuse Réponse : Colle à l'eau. - Conforme aux D.T.U. Réponse : Conforme aux Documents Techniques Unifiés. - Conforme au cahier des charges du C.S.T.B. Réponse : Conforme au cahier des charges du Centre Scientifique et Technique du Bâtiment.	4 réponses exactes	/8

CORRIGE			
Sujet national	Session 2003	CORRIGE	TIRAGES
BP Peinture - Revêtements	CODE(S) EXAMEN(S):		
Epreuve : E1 – partie écrite	Durée: 4h30	Page 2/5	
Etude, préparation, suivi d'un ouvrage	Coef.: 4		

Réponses à la question 9 de l'étude 2 :

a) Vue en plan de la chambre 5 à l'échelle 1/25 :

→ Voir Dossier Technique p. 4/9



b) Calepinage des lés de Salon Mousse sur la vue en plan ci-dessus.

(Retenir la solution la plus économique).

Largeur lés = 2,00m (Cf. Dossier Technique)

c) Quantité de revêtement de sol Salon Mousse à commander et coût total d'achat Hors Taxes (HT) :

Justifiez les calculs

• $2 lés : \approx 6,30 \times 2 lés = 12,60 m^2$

$12,60 \times 2,00 \underset{\text{large}}{=} 25,20 m^2$

• $\underset{\text{achat}}{\text{Coût}} : 2520 \times 20 \text{ €/m}^2 = 504,00 \text{ € HT}$

d) Coût effectif HT au m2 réel du matériau posé :

Justifiez les calculs

• Surface totale réelle de la chambre :

$$\begin{aligned} 6,22 \times 3,91 &= 24,320 \\ \text{déduire } 105 \times 0,91 &= \underline{0,955} \\ &= 23,36 m^2 \end{aligned}$$

• Coût effectif au m² réel Ch5 :

$$\frac{504,00}{23,36} = 21,57 \text{ € HT/m}^2$$

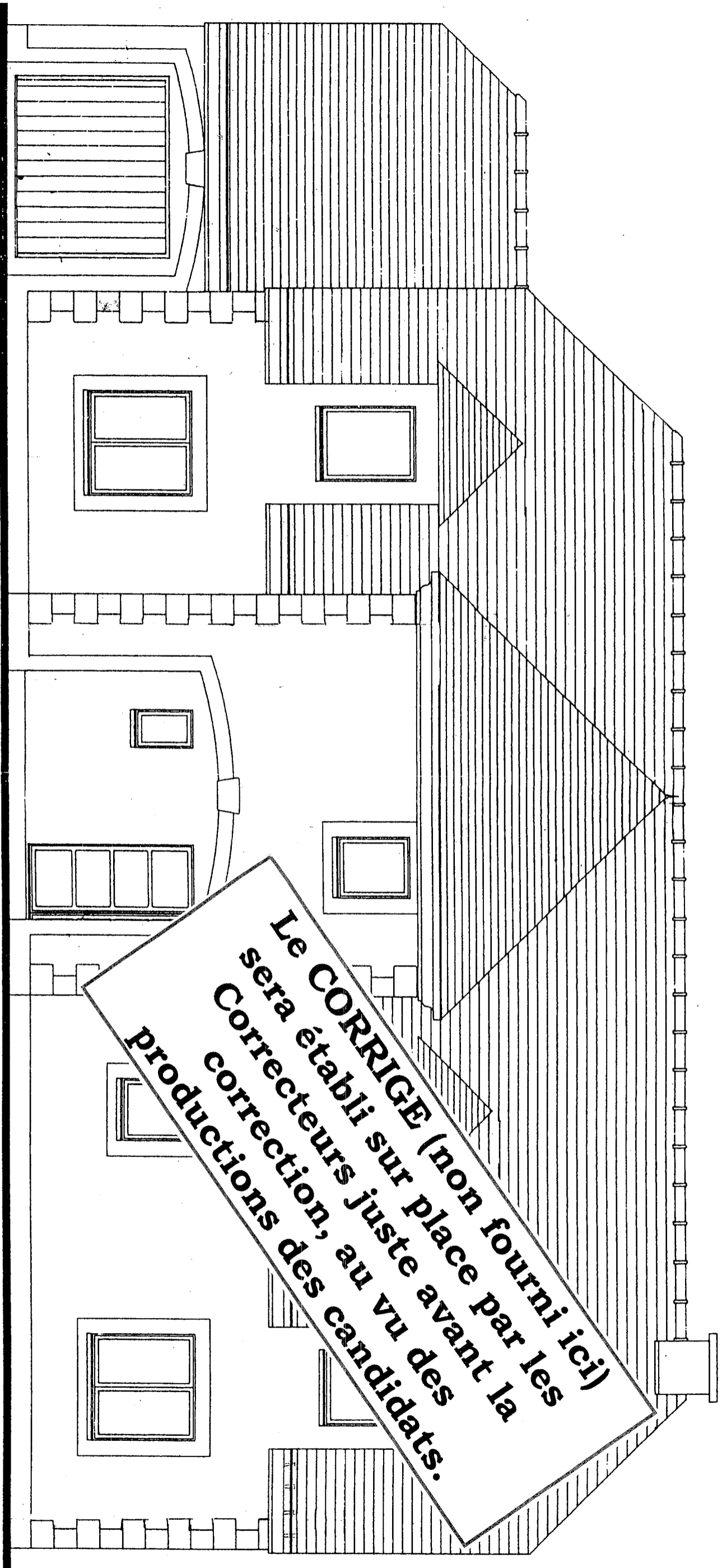
CORRIGE

Sujet national		Session 2003	CORRIGE	TIRAGES
BP Peinture - Revêtements		CODE(S) EXAMEN(S) :		
Épreuve : E1 - partie écrite		Durée : 4h30	Page 3/5	
Étude, préparation, suivi d'un ouvrage		Coef. : 4		

N° Questions	TRAVAIL DEMANDE	Exigences	NOTES
-11-	Etude 2 : (suite) Quelle est la masse d'un fût de 15 litres de peinture LEVIS SATIN blanche ? Réponse : Masse volumique : 1,34 + ou - 0,05g/cm3 d'ou fût de 20,1 Kg.	1 réponse exacte	/2
-12-	A quelle unité d'acoustique correspond l'abréviation dB ? Réponse : Décibel	1 réponse exacte	/2
-13-	La résistance électrique transversale du SALON MOUSSE est d'environ 10 ¹⁰ Ohms. Donnez le symbole de cette unité ? Réponse : Ω Comment s'écrit en écriture "normale" ce résultat ? Réponse : 10000000000 (10 zéros après le 1)	1 réponse exacte	/1
-14-	Pour la préparation de l'enduit de lissage, vous utilisez un batteur dont la vitesse de rotation est de 500 t/min., d'une puissance électrique de 2000 watt et fonctionnant sur un courant alternatif de 220V. Calculer l'intensité du courant nécessaire à son fonctionnement : $P = U \times I \times \cos\phi$ avec $\cos\phi = 0,9$ Réponse : $I = \frac{P}{U \cos\phi} = \frac{2000}{220 \times 0,9} = 10,10A$	1 réponse exacte	/4
Total de l'ETUDE 2 =			/65

N° Questions	TRAVAIL DEMANDE	Exigences	NOTES
-1-	<p>ETUDE 3</p> <p>Mise en couleur :</p> <p>En vue de mettre l'ensemble des façades en peinture et en tenant compte des précisions ci-dessous, vous devez réaliser une proposition colorée (sur la façade NORD) pour le maître d'œuvre.</p> <p><i>Vous travaillez sur le papier dessin pré-imprimé ci-joint.</i></p> <p><i>Vous devez réaliser ce travail à la gouache ou avec des peintures acryliques.</i></p> <p>Précisions et consignes :</p> <ul style="list-style-type: none"> Le maître d'œuvre souhaite que l'ensemble des couleurs restent dans des tons pastels, seuls les bandeaux autour des ouvertures et/ou les pierres d'angles peuvent être un peu plus soutenus. Vous devez monter le décrochement des différents volumes à l'aide du jeu combiné des valeurs et des couleurs. Traiter le toit de l'habitation en couleur de terre cuite nuancée. Les tuiles du faîtage sont en terre cuite de couleur foncée. La souche de cheminée est traitée comme le mur de façades. Les parties vitrées sont traitées dans un gris/bleu foncé légèrement "voilé" de blanc. Les menuiseries seront traitées en contraste. Vous soulignerez les différents encadrements des fenêtres par une teinte différente de la façade et des menuiseries. La gouttière nantaise est en zinc. <p>Réponse sur feuille suivante.</p>	<p>Tons pastels avec différence pour bandeaux et/ou pierres.</p> <p>Pas de couleurs pures et criardes.</p> <p>Observation des volumes.</p> <p>Critères :</p> <p>Respect de la répartition des couleurs</p> <p>Qualité de l'exécution</p>	/17
Total de l' ETUDE 3 =			/25
Total des pages =			/100
Total de l' Epreuve E1 écrite =			/120

CORRIGE				
Sujet national	Session 2003	CORRIGE		TIRAGES
BP Peinture - Revêtements		CODE(S) EXAMEN(S):		
Épreuve : E1 – partie écrite		Durée: 4h30	Page 4/5	
Etude, préparation, suivi d'un ouvrage		Coef.: 4		



FAÇADE NORD

CORRIGE

CORRIGE

Sujet national		Session 2003	CORRIGE	TIRAGES
BP Peinture - Revêtements		CODE(S) EXAMEN(S):		
Épreuve : E1 - partie écrite		Durée: 4h30	Page 5/5	
Etude, préparation, suivi d'un ouvrage		Coef.: 4		

Copyright © 2026 FormaV. Tous droits réservés.

Ce document a été élaboré par FormaV® avec le plus grand soin afin d'accompagner chaque apprenant vers la réussite de ses examens. Son contenu (textes, graphiques, méthodologies, tableaux, exercices, concepts, mises en forme) constitue une œuvre protégée par le droit d'auteur.

Toute copie, partage, reproduction, diffusion ou mise à disposition, même partielle, gratuite ou payante, est strictement interdite sans accord préalable et écrit de FormaV®, conformément aux articles L.111-1 et suivants du Code de la propriété intellectuelle. Dans une logique anti-plagiat, FormaV® se réserve le droit de vérifier toute utilisation illicite, y compris sur les plateformes en ligne ou sites tiers.

En utilisant ce document, vous vous engagez à respecter ces règles et à préserver l'intégrité du travail fourni. La consultation de ce document est strictement personnelle.

Merci de respecter le travail accompli afin de permettre la création continue de ressources pédagogiques fiables et accessibles.