



Ce document a été mis en ligne par l'organisme [FormaV](#)®

Toute reproduction, représentation ou diffusion, même partielle, sans autorisation préalable, est strictement interdite.

Pour en savoir plus sur nos formations disponibles, veuillez visiter :

www.formav.co/explorer

Brevet Professionnel

PEINTURE ~ REVETEMENTS

EPREUVE:

E1 U1: ETUDE, PREPARATION, SUIVI D'UN OUVRAGE.

DOSSIER DE TRAVAIL - SUJET

Partie Ecrite

CONTENU

7 DOCUMENTS

CONSIGNES

1/7	Question 1 : Lecture de plan	... /30
2/7	Question 2 : Analyse chronologique	... /30
3/7	Question 3 : Quantitatif matière d'œuvre	... /20
4/7	Question 4 : Constitution d'équipe de travail	... /20
5/7	Question 5 : Confort thermique	... /20
6+7/7	Question 6 : Arts appliqués	... /20

Récapitulatif des points = / 140

NOTE EP1 écrit = / 20

Un dossier technique sera
fourni avec ce sujet E1.

Pour répondre aux
questions posées et
réaliser le travail qui vous
est demandé, consultez
les ressources qui vous
ont été remises.

Avant de formuler une
réponse, analysez avec
toute l'attention voulue les
documents ressources.

Soignez la présentation
et utilisez tout le temps qui
vous est accordé.

Remettre l'ensemble des
dossiers agrafés, à la fin
de l'étude.

DURÉE: Partie écrite = 4 h 30 Coef.: 4

DURÉE: Partie orale = 0 h 30 Coef.: 1

0/7

QUESTION N°1
Lecture de plan

8-Donnez la signification des abréviations suivantes (voir le plan de masse): /3pts

18 :

T.N. :

R.D.C. 83.10 :

9-Calculez la hauteur d'une marche allant du R.D.C. à l'étage :

_____ /2pts

10-Identifiez le type de charpente qui a été posée pour ce type de construction :

_____ /1pt

11-Identifiez les matériaux qui composent le mur extérieur coté 32 cm :

_____ /3pts

12-Nommez la pièce éclairée par la baie repérée A (façade arrière) :

_____ /1pt

13-Donnez le nom des éléments repérés :

B (pignon droit) :

C (façade avant) :

D (plan des combles) :

E (plan du R.D.C.) :

14-Calculez la surface du garage pour une application de peinture au sol :

_____ /2pts

15-Donnez la signification du trait mixte sur le plan des combles :

_____ /1pt

1-Donnez le type d'habitation (cerclez la bonne réponse) :

/1pt

T2 - T3 - T4 - T5 - T6

2-Donnez l'orientation des façades :

/4pts

Avant :

Arrière :

Gauche :

Droite :

3-Entourez la réponse qui correspond au moment où le soleil éclaire la fenêtre de la cuisine :

Jamais le matin l'après midi toute la journée /2pts

4-Calculez l'échelle du plan de masse :

/2pts

5-Calculez la valeur du niveau repéré N1 (coupe A) :

/1pt

6-Calculez l'épaisseur du plancher haut RdC (plafond en plaques de plâtre sur ossature métallique et solivage bois) :

/1pt

7-Donnez pour la baie de la cuisine :

/2pts

la HNB :

la LNB :

Total sur 30 pts :

	Session 2006	SUJET	TIRAGES
BP PEINTURE REVÊTEMENTS		CODE(S) EXAMEN(S) :	
Épreuve : E1 - U1		Durée: 4 heures30	DR
ETUDE, PREPARATION ET SUIVI D'UN OUVRAGE		Coef.: 4 Page 1 / 7	

QUESTION N° 2
Analyse chronologique

ANALYSE CHRONOLOGIQUE

On demande :

- ✓ D'effectuer l'analyse chronologique des tâches à réaliser dans le salon-séjour

On donne :

- ✓ Le CCTP (cahier des clauses techniques et particulières) (DT 6/10)
- ✓ La première tâche dans le document réponse
- ✓ Le document réponse (ci-contre)
- ✓ Voir les extraits du DTU 59.1, tableaux n°3, 14 et du DTU 59.4, tableau 1 (DT 8/10)

On exige :

- ✓ Que l'ordre proposé permette la réalisation

CLASSEMENT	TÂCHES	SUBJECTILES OU OUVRAGES			
		PLAFOND	MURS	MENUISERIES	SOL
1	Protéger				x

Critères d'évaluation	Evaluation sur	Méthode d'évaluation	Notes
Toutes les tâches sont numérotées dans l'ordre chronologique	25 points	1 ^{er} points en moins par erreur ou oubli dans la chronologie	
Le (ou les) subjectiles cochés correspondent à la tâche effectuée.	5 points	1 point en moins par croix oubliée ou au mauvais endroit	

Total sur 30 points :	
------------------------------	--

	Session 2006	SUJET	TIRAGES
BP PEINTURE REVÊTEMENTS		CODE(S) EXAMEN(S) :	
Épreuve : E1 - U1		Durée: 4 heures30	Page 2 / 7
ETUDE, PREPARATION ET SUIVI D'UN OUVRAGE		Coef.: 4	DR

QUESTION N° 3
Quantitatif de matières d'oeuvre

TABLEAU QUANTITATIF

ON DEMANDE :

- ✓ De calculer les quantités de matière d'oeuvre nécessaire à la réalisation pour l'ensemble des plafonds du rez de chaussée (pièces sèches + cuisine).

ON DONNE :

- ✓ Un document réponse ci-contre à compléter avec : les surfaces, les tâches
- ✓ Un exemple
- ✓ Les fiches techniques des produits

ON EXIGE :

Critères d'évaluation	Evaluation sur	Méthode d'évaluation	Notes
La surface totale de chaque Produit à utiliser est juste (pas de tolérance)	5 points	1 point par surface juste 0 point par surface fausse	
Les quantités brutes de produits nécessaires pour réaliser les tâches sont justes (à + 5% près)	9 points	3 points par quantité de produit juste 0 point par quantité fausse	
La quantité de produit est commandée au plus juste avec un minimum de surplus	6 points	2 point par produit commandé avec un minimum de surplus 0 point dans le cas contraire	
Total sur 20 points :			

MATIERES D'OEUVRE			Abrasif à sec	Impression	Enduit de lissage	Peinture satinée glycéro
Localisation	Surface	Tâches				
Plafonds RDC Plaques de plâtre à épiderme cartonnée finition A	61,80	Epoussetage				
		Impression				
		Révision des joints (10% de la surface)				
		Enduisage repassé				
		Ponçage, époussetage	61,80			
		1 ^{ère} couche satinée				
		Couche de finition satinée				
Surface par matière d'oeuvre (m²)			61,80			
Consommation/rendement des produits			0,1u /m²			
Quantités brutes			6,18			
Conditionnement			1u			
à commander			7			

		Session 2006	S U J E T	TIRAGES
BP PEINTURE REVÊTEMENTS		CODE(S) EXAMEN(S) :		DR
Épreuve : E1 – U1		Durée: 4 heures30	Page 3 / 7	
ETUDE, PREPARATION ET SUIVI D'UN OUVRAGE		Coef.: 4		

4.1 Constitution des équipes de travail (10 pts)

- La durée d'une journée de travail productive sera de 7 heures 0 centièmes

QUESTION N°4 Constitution des équipes de travail Hygiène et sécurité

On donne :

- ✓ Le calendrier prévisionnel général (DT) ;
- ✓ Les temps de réalisation du chantier ci-contre inclus dans le document réponse.

On demande :

- ✓ De constituer l'équipe de travail pour réaliser le chantier dans la durée prévue au calendrier prévisionnel général pour le lot peinture, en complétant le tableau ci-contre (4.1).
- ✓ De répondre aux questions organisation du chantier et hygiène et sécurité (4.2).

On exige :

- ✓ Un nombre d'ouvriers permettant de réaliser le chantier dans la durée prévue, au plus juste .

Barème de notation :

- ✓ La durée totale (en jours) des travaux pour un ouvrier est exacte : 5 points sinon 0 point.
- ✓ L'équipe de travail prévue correspond au nombre de jours de travail prévu pour la réalisation du lot peinture : 5 points sinon 0 point.
- ✓ Le destinataire du PPSPS est juste : 3 points sinon 0 point.
- ✓ Contenu du PPSPS : 1 point par réponse juste suivant corrigé.

LOTS	durée totale en heures et 100ème des travaux pour un ouvrier	durée totale en jours des travaux pour un ouvrier	nombre de jours prévus au calendrier prévisionnel	équipes de travail
PLÂTRERIE	185 H	27 J	10 J	3 ouvriers/7 jours et 2 ouvriers /3 jours
PEINTURE	224 H			

4.2

Sur le chantier, votre entreprise est en contact avec d'autres entreprises (coactivité). Le PPSPS de votre activité a été rédigé.

- Citez le destinataire du PPSPS (Plan Particulier de Sécurité et de Protection de la Santé) (/3)

- Énoncez le contenu du PPSPS (/7)

—
—
—
—
—
—
—

Total sur 20 points :

	Session 2006	SUJET	TIRAGES
BP PEINTURE REVÊTEMENTS		CODE(S) EXAMEN(S) :	
Épreuve : E1 - U1 ETUDE, PREPARATION ET SUIVI D'UN OUVRAGE		Durée: 4 heures30 Coef: 4	Page 4 / 7 DR

QUESTION N°5
Confort thermique

On donne :

- ✓ Les plans
- ✓ Le CCTP
- ✓ Le Document Réponse ci-contre
- ✓ Un extrait de la RT 2000
- ✓ Le tableau des λ et des Résistances Utiles

On demande :

- ✓ De retrouver les différents constituants des murs donnant sur l'extérieur ainsi que leur épaisseur
- ✓ De leurs associer leur coef. de conductivité thermique λ ou leur Résistance Utile
- ✓ De calculer le coefficient U de transmission surfacique de ce mur
- ✓ De vérifier que le coefficient U de transmission surfacique de ce mur est conforme à la RT 2000

On exige :

- ✓ Une identification des constituants du mur et de leur épaisseur dans l'ordre extérieur-intérieur
- ✓ Le calcul du coefficient U de transmission surfacique de la paroi opaque exacte
- ✓ Une conclusion quant à la conformité exacte

Barème :

- ✓ 1 point en moins par erreur sur les constituants de la paroi opaque et leur épaisseur (/3 pts)
- ✓ 1 point en moins par erreur sur les λ (/2 pts)
- ✓ 1 point en moins par erreur pour le calcul de des R_u et de R (/3 pts)
- ✓ 2 pts pour le calcul de U (/2 pts) pas d'erreur.
- ✓ Pas d'erreur pour U max et les conclusions

TABLEAU DE CALCUL DE U (/10 pts)

CONSTITUANTS DE LA PAROI OPAQUE	EPAISSEUR CORRESPONDANTE	λ COEF.(W/m.K)	RESISTANCE UTILE ($m^2.K/W$)
Rse			0,06
Rsi			0,11
R PAROI OPAQUE ($m^2.K/W$)			
COEF. DE TRANSMISSION SURFACIQUE U DE LA PAROI			

Le coefficient U maximum imposé par la réglementation Thermique 2000 est : (/ 5 pts)

Vos conclusions sont : (/ 5 pts)

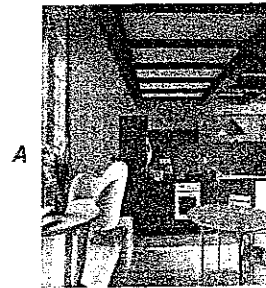
Total sur 20 points :	
------------------------------	--

	Session 2006	SUJET	TIRAGES
BP PEINTURE REVÊTEMENTS	CODE(S) EXAMEN(S) :		
Épreuve : E1 – U1 ETUDE, PREPARATION ET SUIVI D'UN OUVRAGE	Durée: 4 heures30 Coef.: 4	Page 5 / 7	DR

6.1 analyse et synthèse

QUESTION N°6
Dessin d'art

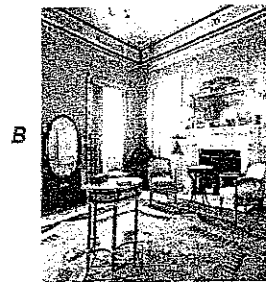
analyse (/6):



Fonction de la pièce :

Ambiance colorée :

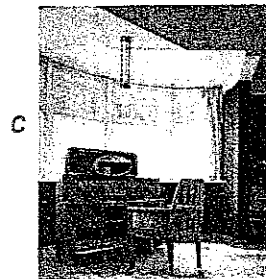
Ambiance des volumes :



Fonction de la pièce :

Ambiance colorée :

Ambiance des volumes :



Fonction de la pièce :

Ambiance colorée :

Ambiance des volumes :

Synthèse (/2):

On donne :

- Le document d'analyse ci-contre ;
- Une feuille « CANSON » format A3 ci-après (7/7).

On demande :

- 6.1, d'analyser les photos ci-contre selon les critères proposés, et d'en faire la synthèse.
- 6.2, de proposer des esquisses colorées aux crayons de couleur, d'après les indications proposées sous chaque esquisse, pour l'avant projet concernant le séjour salon (voir CCTP page DT 6/10).
- 6.3, de réaliser le projet de couleur définitif à la gouache façon aquarelle sur le modèle de l'une des trois esquisses.

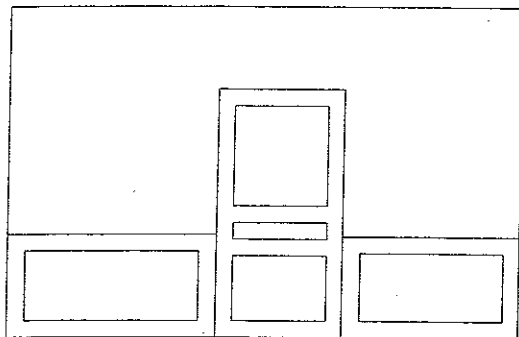
On exige :

- Une analyse et une synthèse formulées par des phrases correctement construites.
- Une mise en couleurs respectant l'harmonie demandée, le procédé aquarelle (couleurs diluées, + ou – en transparence) et une propreté du document rendu.

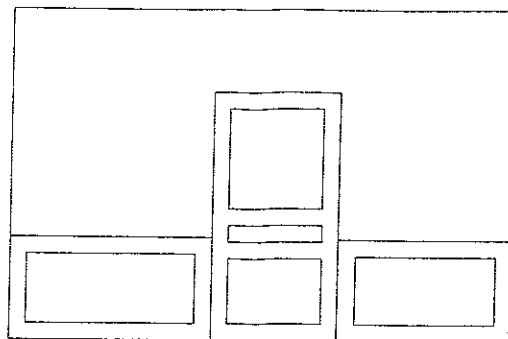
TOTAL 6.1 : /08 pts

	Session 2006	S U J E T	TIRAGES
BP PEINTURE REVÊTEMENTS		CODE(S) EXAMEN(S) :	DR
Épreuve : E1 – U1		Durée: 4 heures30	
ETUDE, PREPARATION ET SUIVI D'UN OUVRAGE		Coef.: 4	Page 6 / 7

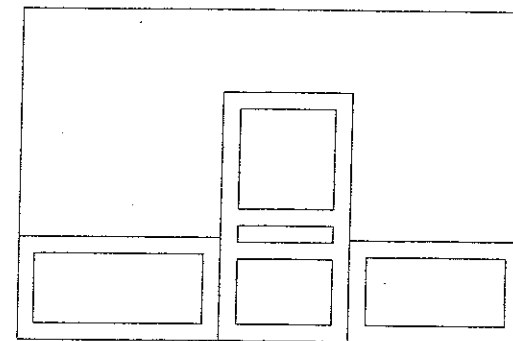
6.2 esquisses (/6)



CAMAIEU

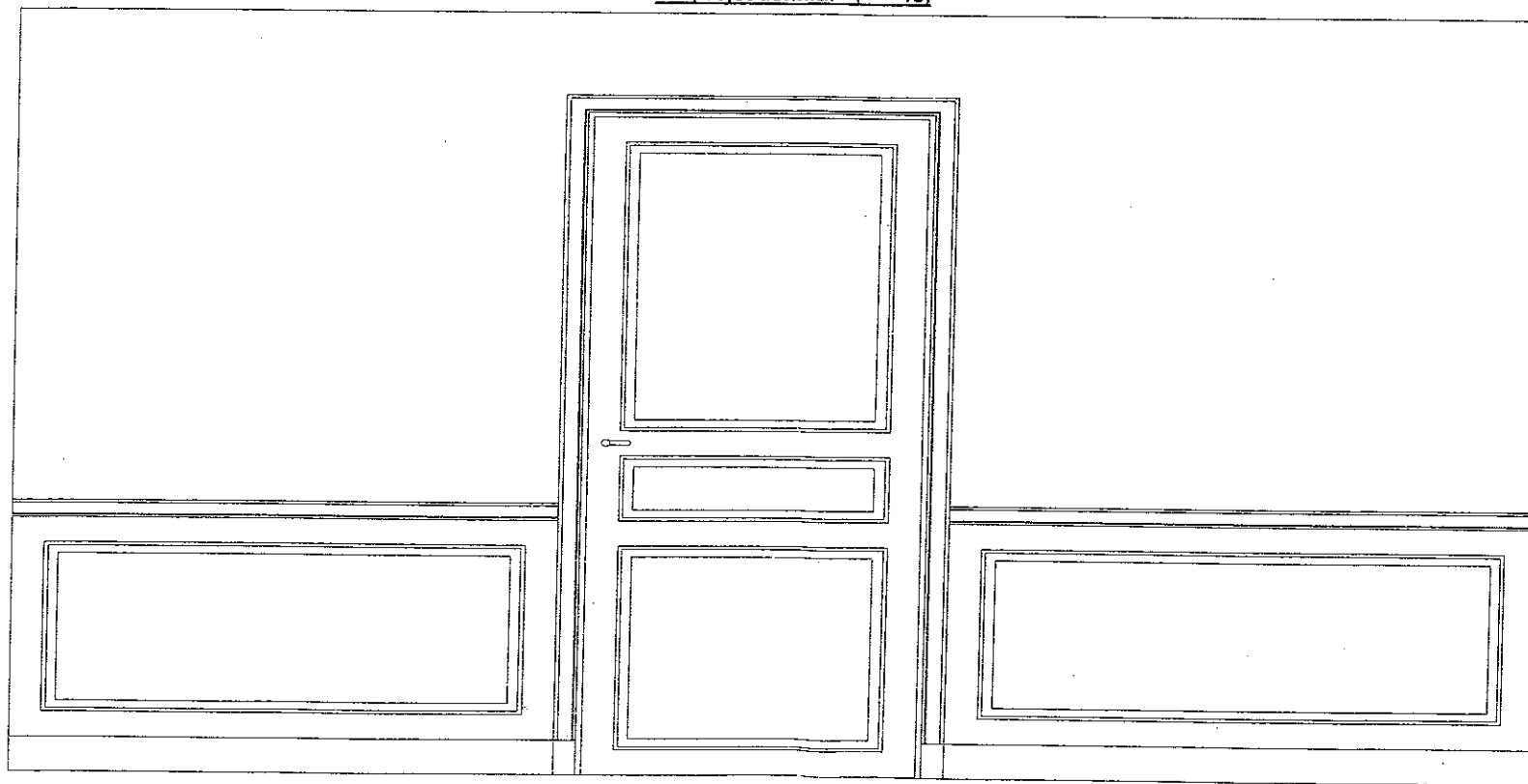


CONTRASTE DE COULEURS



COMPOSITION DE TONS CHAUDS

6.3 projet définitif (/6)



Récapitulatif question 6 : 6.1/8 + 6.2/6 + 6.3/6

Total question 6 sur 20 points :

Session 2006		SUJET		TIRAGES
BP PEINTURE REVÊTEMENTS		CODE(S) EXAMEN(S) :		DR
Épreuve : E1 - U1		Durée: 4 heures30	Page 7 / 7	
ETUDE, PRÉPARATION ET SUIVI D'UN OUVRAGE		Coef.: 4		

Copyright © 2026 FormaV. Tous droits réservés.

Ce document a été élaboré par FormaV® avec le plus grand soin afin d'accompagner chaque apprenant vers la réussite de ses examens. Son contenu (textes, graphiques, méthodologies, tableaux, exercices, concepts, mises en forme) constitue une œuvre protégée par le droit d'auteur.

Toute copie, partage, reproduction, diffusion ou mise à disposition, même partielle, gratuite ou payante, est strictement interdite sans accord préalable et écrit de FormaV®, conformément aux articles L.111-1 et suivants du Code de la propriété intellectuelle. Dans une logique anti-plagiat, FormaV® se réserve le droit de vérifier toute utilisation illicite, y compris sur les plateformes en ligne ou sites tiers.

En utilisant ce document, vous vous engagez à respecter ces règles et à préserver l'intégrité du travail fourni. La consultation de ce document est strictement personnelle.

Merci de respecter le travail accompli afin de permettre la création continue de ressources pédagogiques fiables et accessibles.