



Ce document a été mis en ligne par l'organisme [FormaV](#)®

Toute reproduction, représentation ou diffusion, même partielle, sans autorisation préalable, est strictement interdite.

Pour en savoir plus sur nos formations disponibles, veuillez visiter :

[www.formav.co/explorer](http://www.formav.co/explorer)

SESSION: 2008

## Brevet Professionnel

# PEINTURE ~ REVETEMENTS

EPREUVE:

E1 U1: ETUDE, PREPARATION, SUIVI D'UN OUVRAGE.

## DOSSIER TECHNIQUE FICHES TECHNIQUES

Partie Ecrite

### 8 DOCUMENTS

### CONSIGNES

1/8

Chemise du dossier technique.

2/8 à 4/8

Plans: masse, étages, détails.

5/8 à 6/8

Façades. Coupes.

7/8

Fiches techniques d'échafaudages.

8/8

Échantillons en couleur.

Ce Dossier Technique doit être remis au candidat en même temps que le sujet de l'épreuve E1.

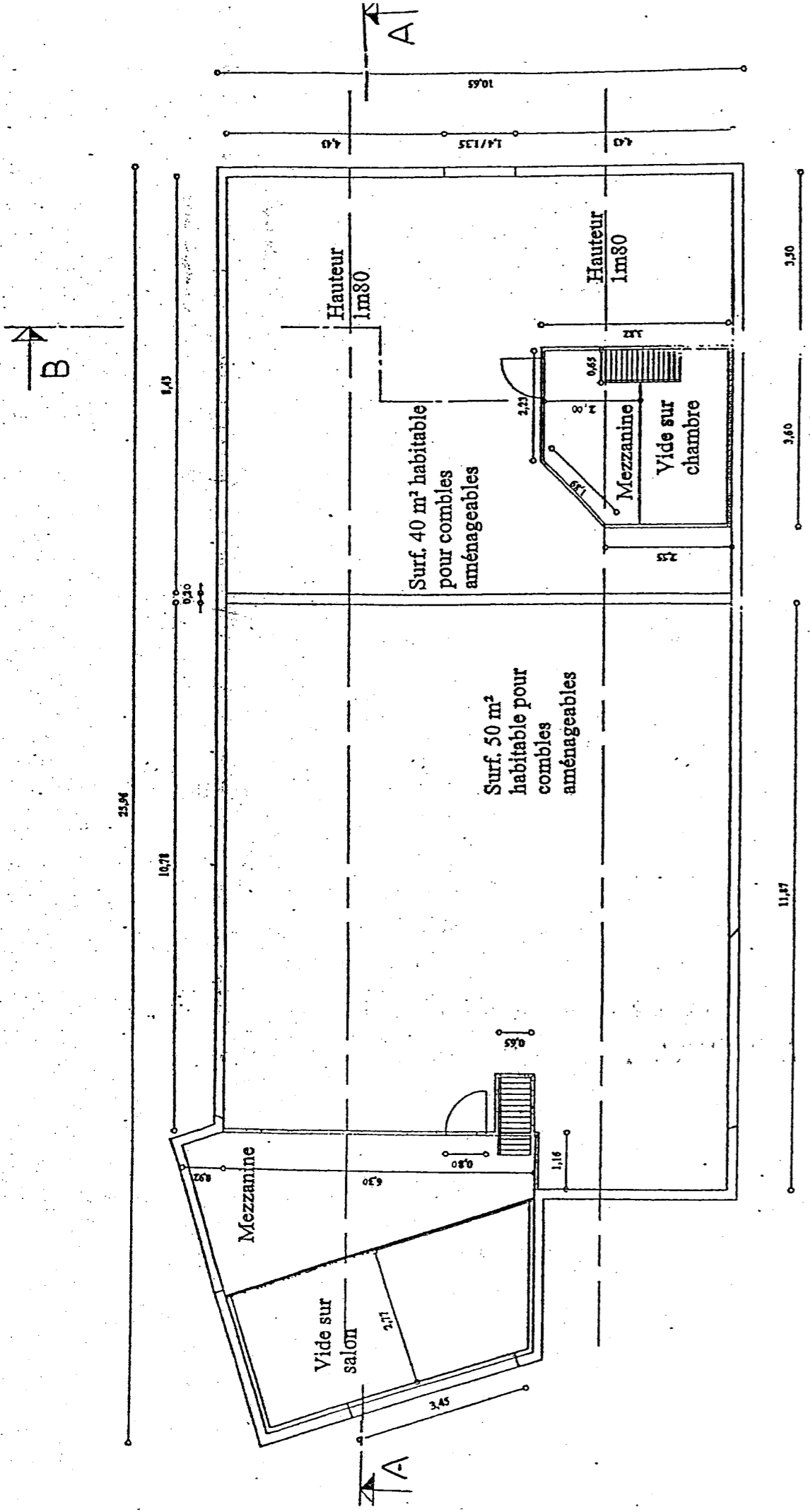
Ne pas dégrafer la liasse des documents et remettre l'ensemble du dossier à la fin de l'étude.

DURÉE: Partie écrite = 4 h 30 Coef.: 4  
DURÉE: Partie orale = 0 h 30 Coef.: 1

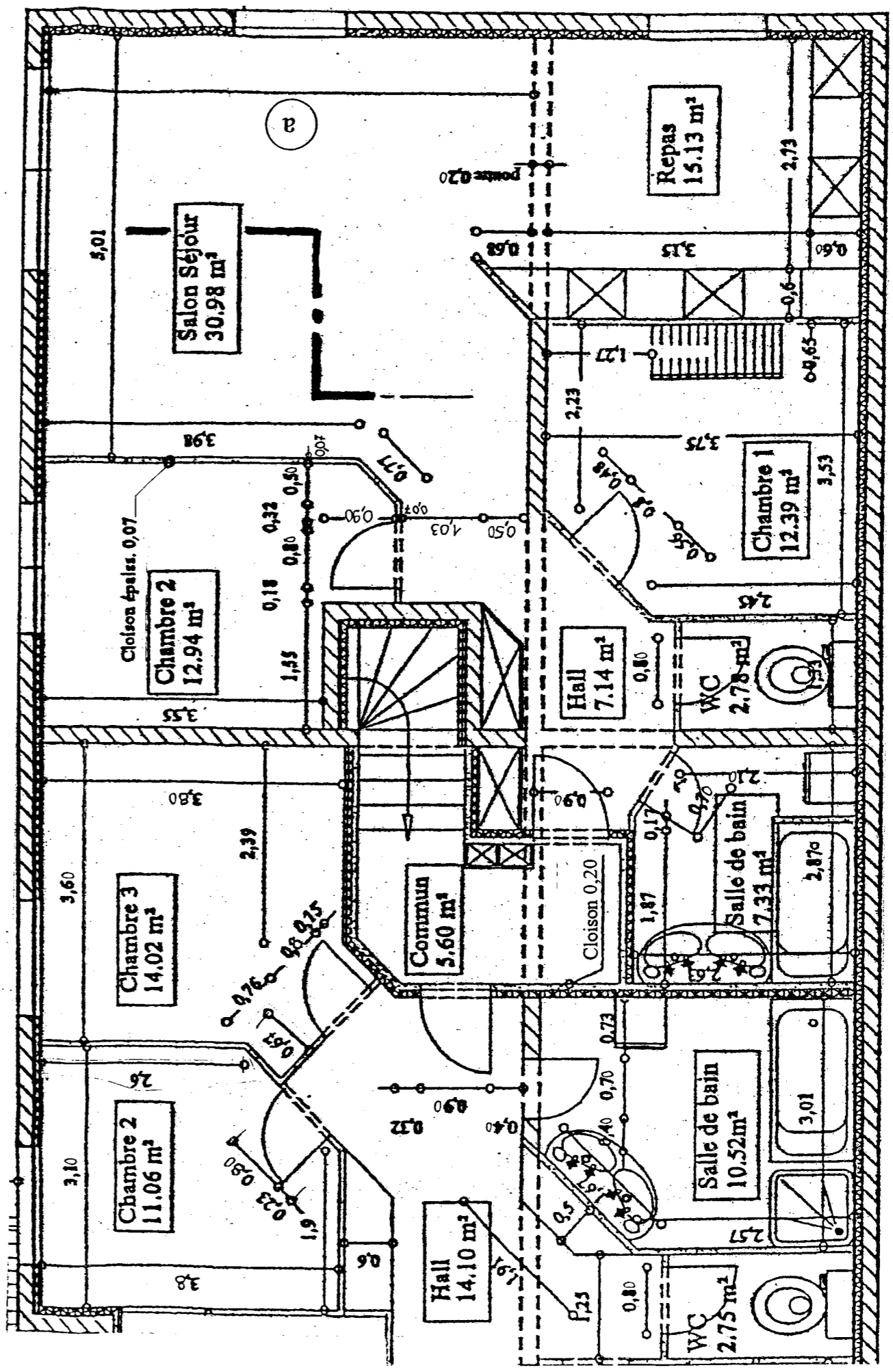
Sujet National	Session 2008	DOSSIER TECHNIQUE	
BP Peinture - Revêtements	CODE EXAMEN:	TIRAGES:	
Épreuve: E1 - U1 Etude, préparation, suivi d'un ouvrage.			Page DT 1/8
Partie écrite	Durée: 4 h 30	Coef.: 4	





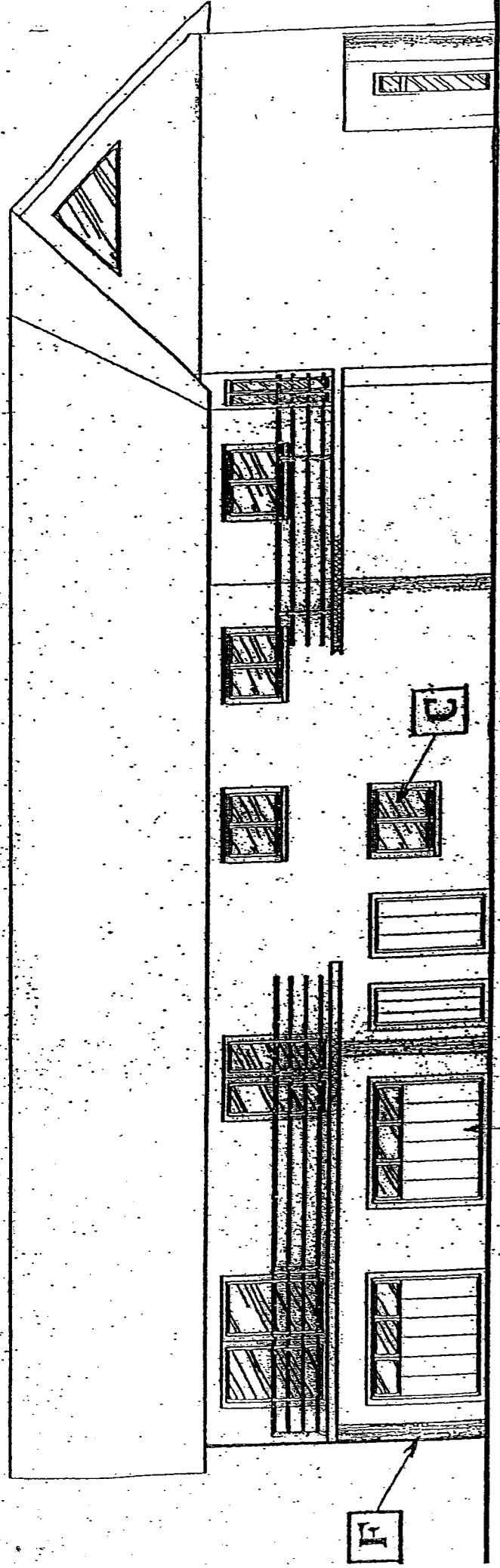


**Plan Comble**

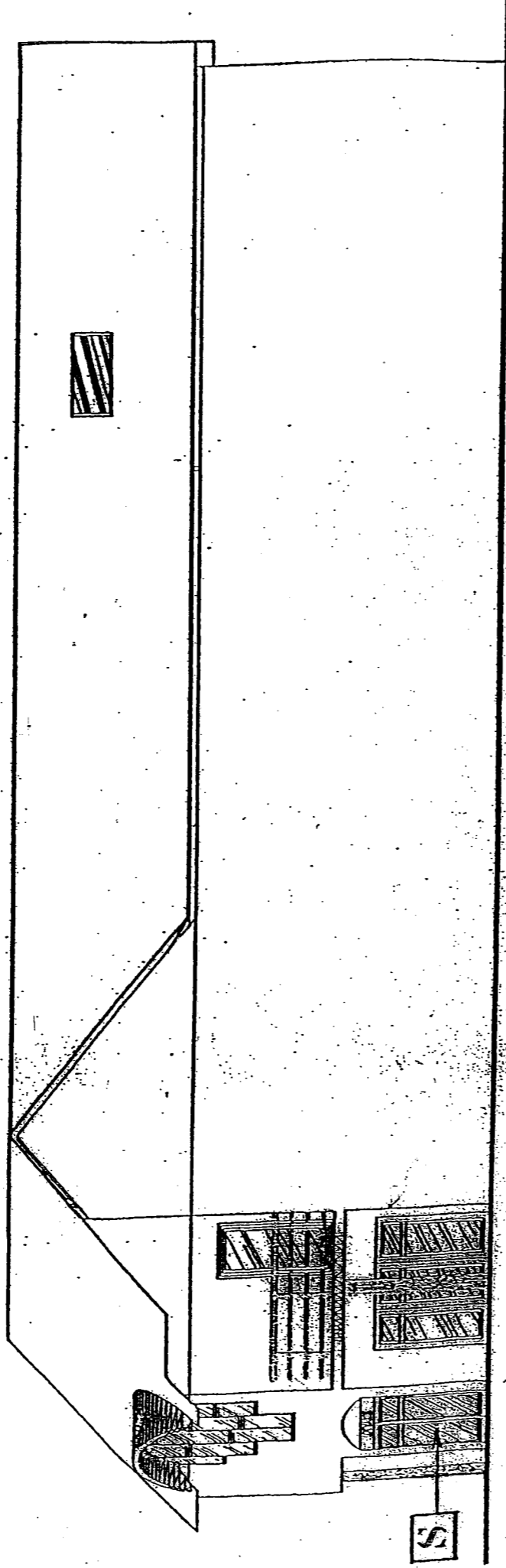


DT 4/8

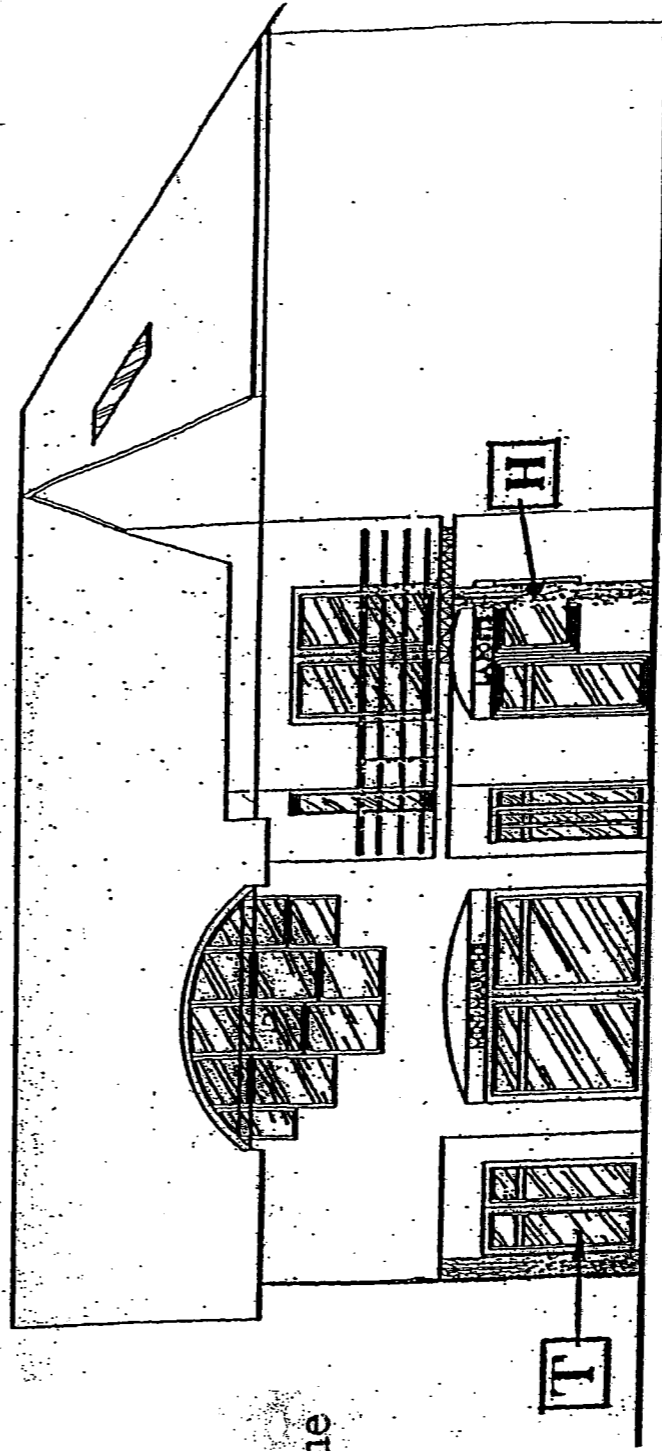
E1.01  
2008



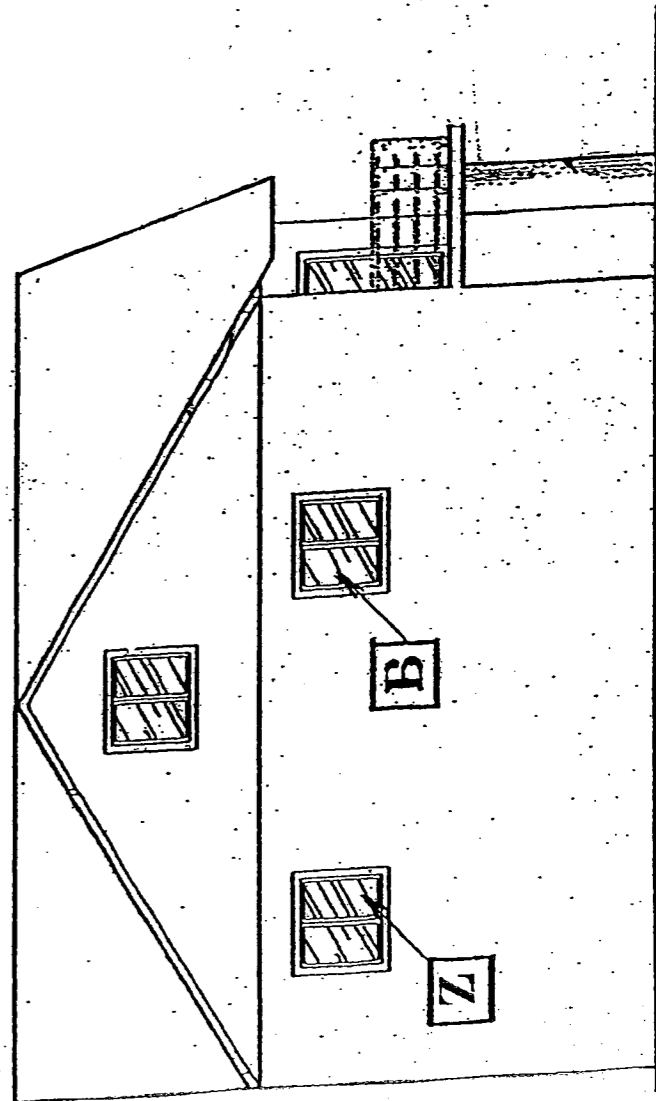
Façade sur terrasse



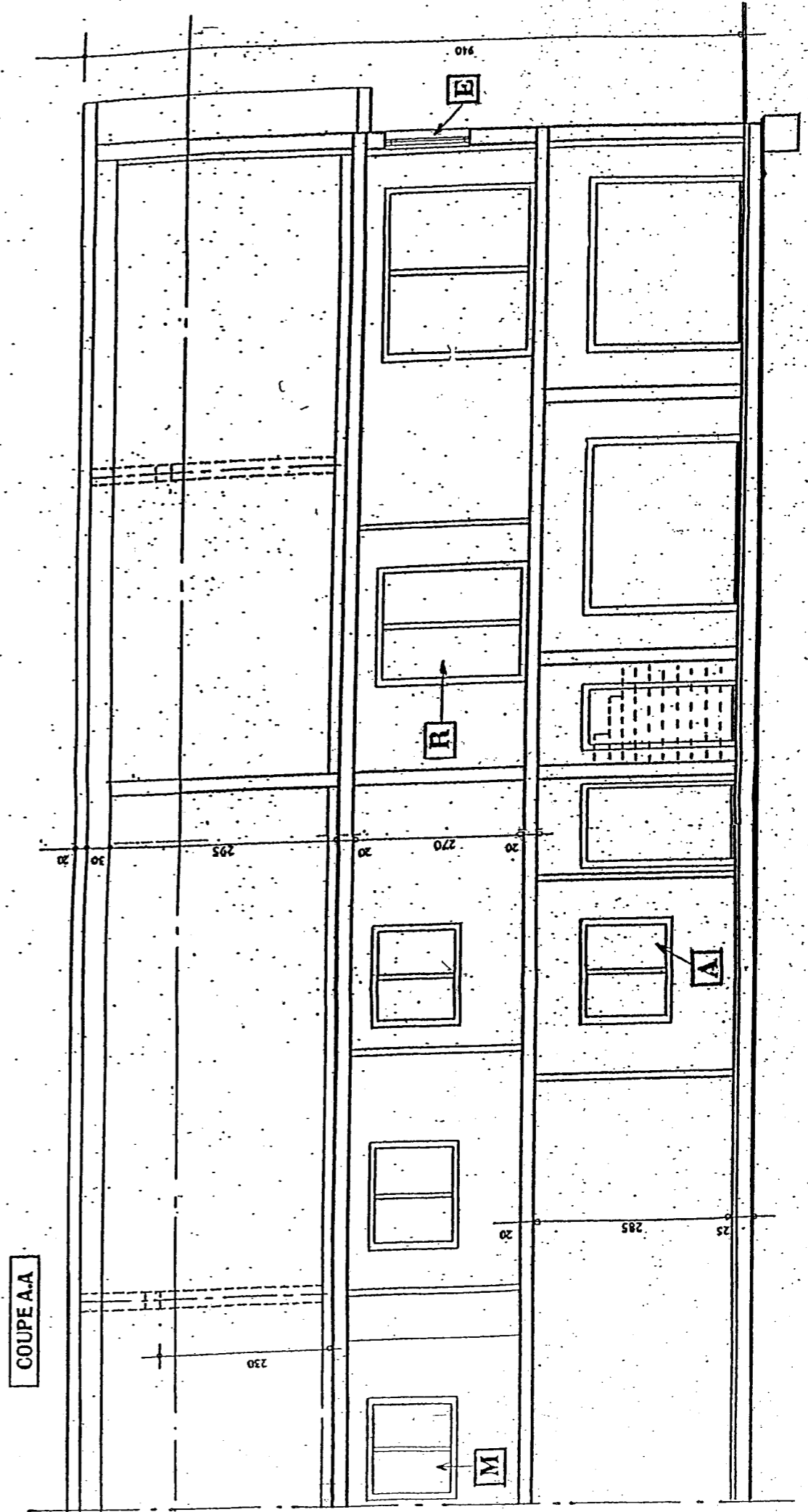
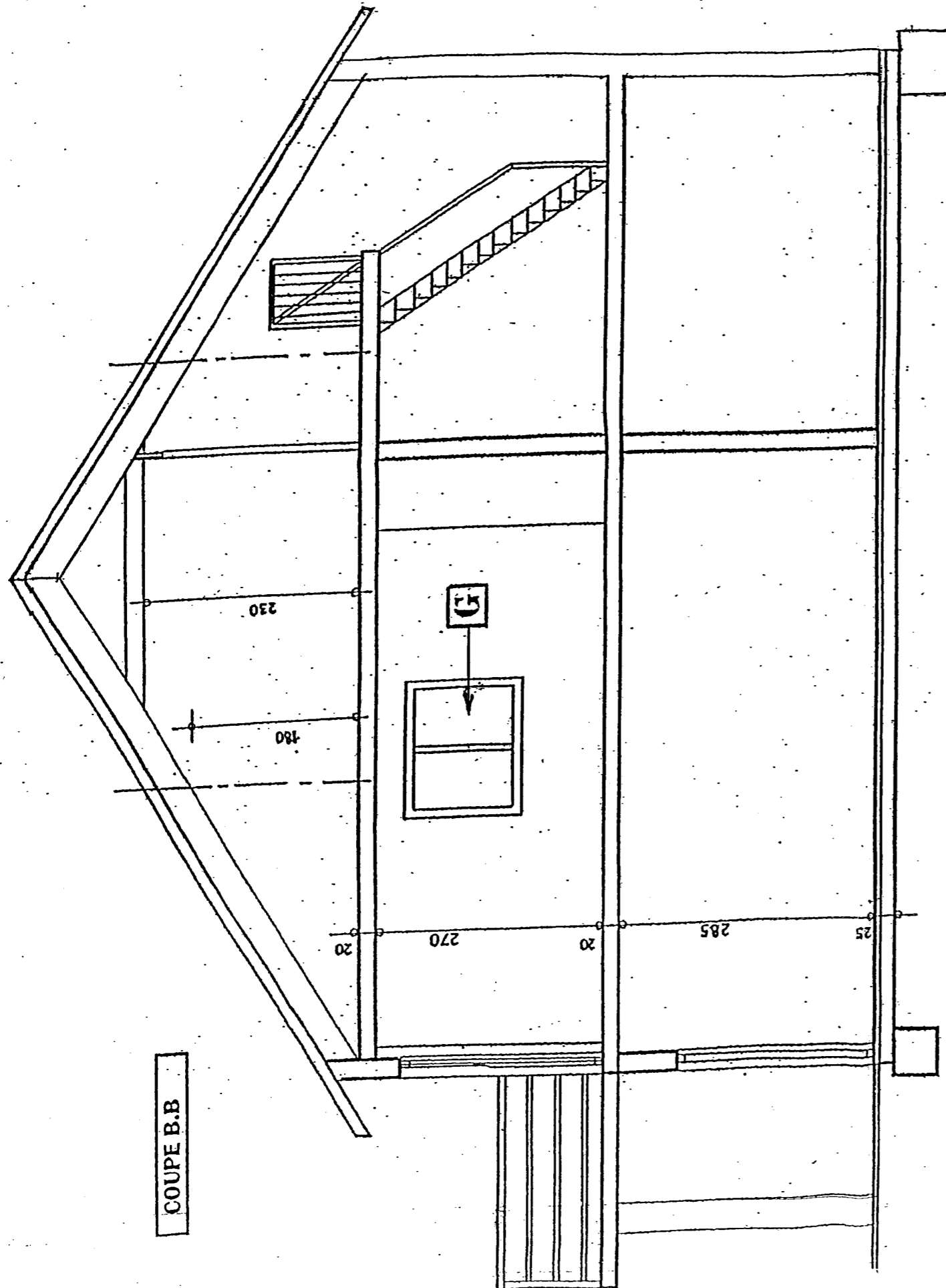
Façade Borgne



Façade sur rue



Façade arrière



## Généris 300



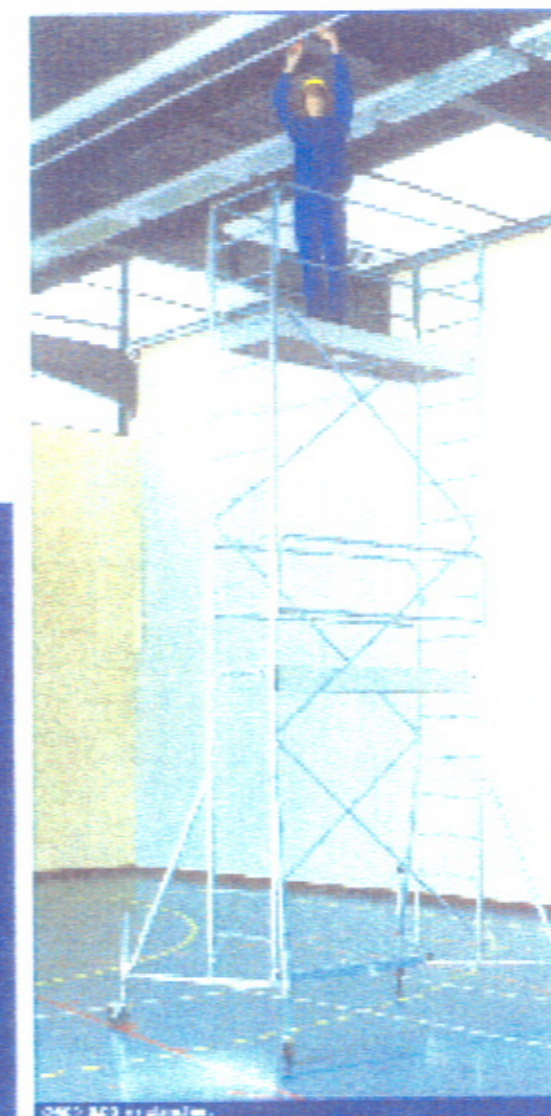
Caractéristiques	
Longueur :	1,70 m
Largeur :	0,68 m
Plancher alu / bois à trappe	0,60 x 1,42 m
Hauteur " hors tout "	4,12 m
Charge admissible plancher	220 kg/m <sup>2</sup>
Charge ponctuelle	150 kg
Hauteur maximum de travail	5,00 m

Caractéristiques	
Longueur :	1,70 m
Largeur :	1,00 m
Plancher alu / bois à trappe	0,48 x 1,62 m
Hauteur " hors tout "	4,12 m
Charge admissible plancher	190 kg/m <sup>2</sup>
Charge admissible par roue	100 kg
Hauteur maximum de travail	6,00 m

## Baby



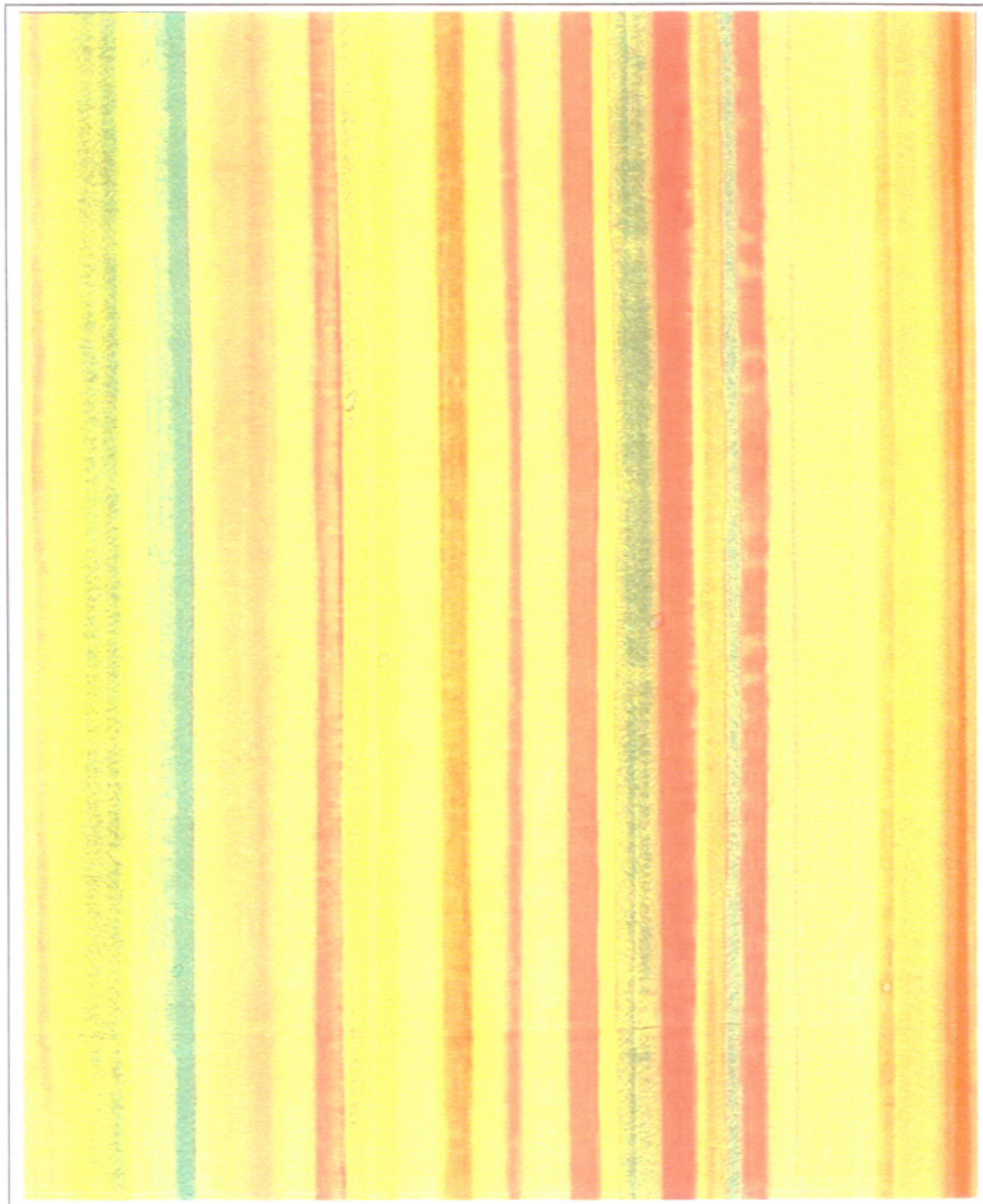
## Généris 600



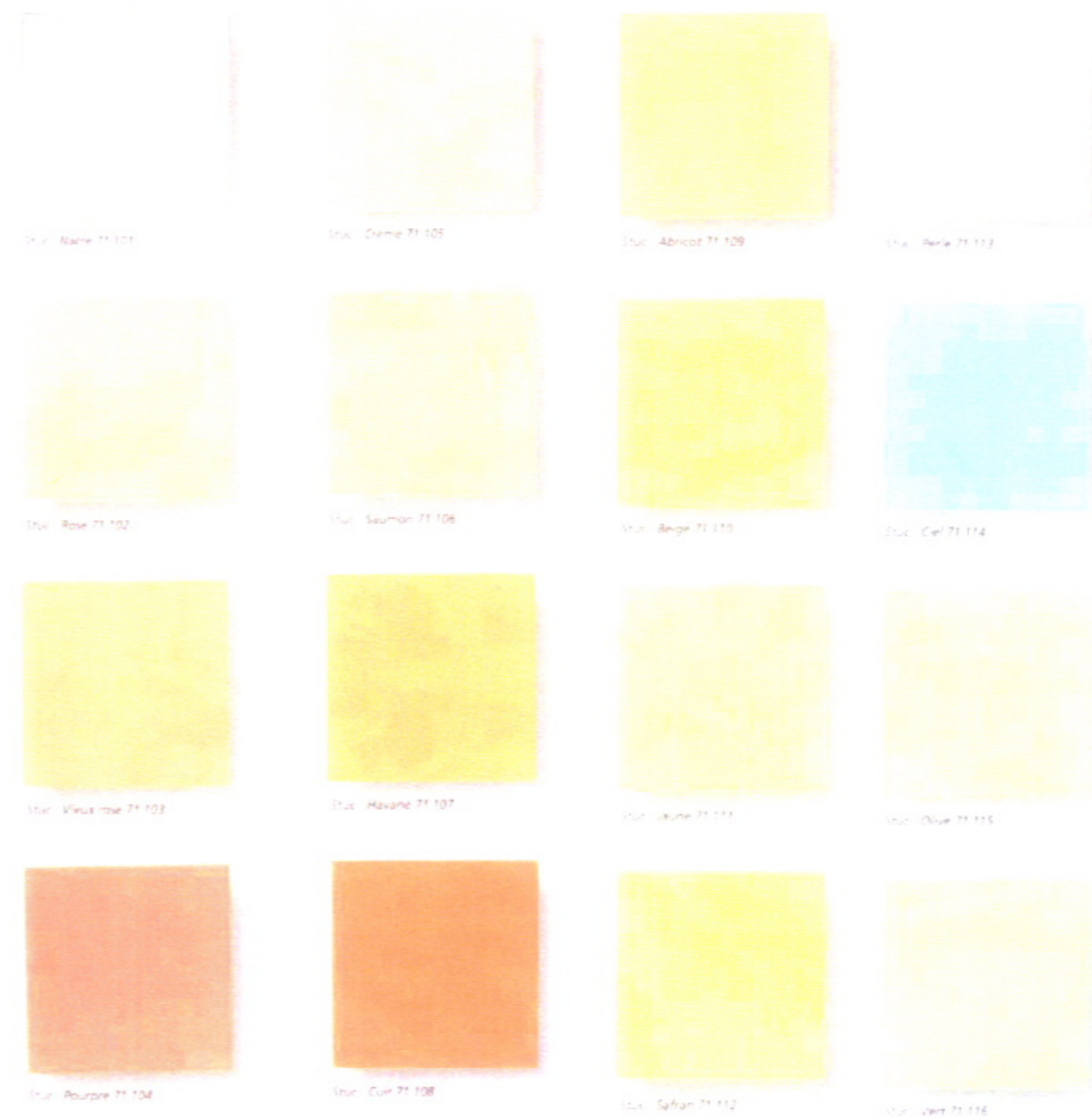
Caractéristiques	
Longueur :	2,05 m
Largeur base :	0,83 m
Plancher alu / bois à trappe	0,60 x 1,90 m
Hauteur " hors tout "	4,12 m
Charge admissible plancher	230 kg/m <sup>2</sup>
Charge ponctuelle	150 kg
Hauteur maximum de travail	7,00 m

EPREUVE NATIONALE	Session 2008	S U J E T	TIRAGES
BP PEINTURE - REVETEMENTS		CODE(S) EXAMEN(S) :	
Épreuve : E1-U1 : ETUDE, PREPARATION, SUIVI D'UN OUVRAGE		Durée : 4 H 30 Coef. : 4	DT 7 / 8

Echantillon de papier peint.



Echantillons pour maquette colorée.



<b>EPREUVE NATIONALE</b>	<b>Session 2008</b>	<b>S U J E T</b>	TIRAGES
<b>BP PEINTURE - REVETEMENTS</b>		CODE(S) EXAMEN(S) :	
Épreuve : E1-U1 : ETUDE, PREPARATION, SUIVI D'UN OUVRAGE		Durée: 4 H 30 Coef.: 4	DT 8 / 8

Copyright © 2026 FormaV. Tous droits réservés.

Ce document a été élaboré par FormaV® avec le plus grand soin afin d'accompagner chaque apprenant vers la réussite de ses examens. Son contenu (textes, graphiques, méthodologies, tableaux, exercices, concepts, mises en forme) constitue une œuvre protégée par le droit d'auteur.

Toute copie, partage, reproduction, diffusion ou mise à disposition, même partielle, gratuite ou payante, est strictement interdite sans accord préalable et écrit de FormaV®, conformément aux articles L.111-1 et suivants du Code de la propriété intellectuelle. Dans une logique anti-plagiat, FormaV® se réserve le droit de vérifier toute utilisation illicite, y compris sur les plateformes en ligne ou sites tiers.

En utilisant ce document, vous vous engagez à respecter ces règles et à préserver l'intégrité du travail fourni. La consultation de ce document est strictement personnelle.

Merci de respecter le travail accompli afin de permettre la création continue de ressources pédagogiques fiables et accessibles.