



Ce document a été mis en ligne par l'organisme [FormaV](#)®

Toute reproduction, représentation ou diffusion, même partielle, sans autorisation préalable, est strictement interdite.

Pour en savoir plus sur nos formations disponibles, veuillez visiter :

[www.formav.co/explorer](http://www.formav.co/explorer)



Ce document a été numérisé par le CRDP de Nancy pour la  
Base Nationale des Sujets d'Examens de l'enseignement professionnel

Ce fichier numérique ne peut être reproduit, représenté, adapté ou traduit sans autorisation.

Base Nationale des Sujets d'Examens d'enseignement professionnel Réseau SCEREN

<b>10 DOCUMENTS</b>		<b>CONSIGNES</b>	
1/10	Chemise du dossier technique.	<p>Ce Dossier Technique doit être remis au candidat en même temps que le sujet de l'épreuve. E1.</p> <p>Ne pas dégrader la liasse des documents et remettre l'ensemble du dossier à la fin de l'étude.</p>	
2/10	Extrait de C.C.T.P.		
3/10	Façades.		
4 & 5/10	Plans du rez de chaussée et de l'étage.		
6/10	Guide des systèmes JOLTEC / Extrait du DTU 42-1.		
7/10	Fiches techniques DECAPRACQUES et ZOLPAPRIM GRANITE.		
8/10	Fiches techniques JOLTEC/INTER et ARMATURE DE RENFORT ZA.		
9/10	Fiches techniques JOLTEC/LISSE et MORTIER AUTONIVEAUANT SOLS.		
10/10	Caractéristiques mécaniques des bois.		
Total E1 = ..... /20			
<p><b>DURÉE:</b> Partie écrite = 4 h 30 Coef.: 4</p> <p><b>DURÉE:</b> Partie orale = 0 h 30 Coef.: 1</p>			
Sujet National	Session 2010	<b>DOSSIER TECHNIQUE</b>	
<b>BP Peinture - Revêtements</b>		CODE EXAMEN:	TIRAGES:
Epreuve: E1 - U1 Etude, préparation, suivi d'un ouvrage.		Durée: 4 h 30	Coef.: 4
Partie écrite		Page DT 1 / 10	

EXTRAIT DU C.C.T.P.

**LOT GROS ŒUVRE**

Chape de ciment brut lissé.  
Localisation : sol et plancher.

Agglomérés creux de béton (27,5 x 20 x 50 cm) enduit extérieur au mortier de ciment ; produit bitumineux sur parties enterrées, joints refoulés sur faces intérieures.  
Localisation : murs extérieurs du sous-sol.

Briques creuses (20 x 20 x 50 cm) ; enduit extérieur 2 cm ;  
Localisation : murs extérieurs du rez-de-chaussée.

Briques creuses (15 x 20 x 50 cm) ; enduits plâtre deux faces (18 cm fini).  
Localisation : murs de refends du rez-de-chaussée.

Béton de 10 cm d'épaisseur avec chape ciment taloché de 2 cm, sur hérisson pierres sèches.  
Localisation : dallage du sous-sol.

Dalle sur vide sanitaire avec hourdis isolant.  
Localisation : zone d'habitation.

Plancher béton en éléments semi-préfabriqués.  
Localisation : plancher de l'étage.

**LOT MENUISERIE**

Volets pleins : lames de sapin, barres et écharpes en chêne. Châssis en bois exotique ouverte à la française à feuillure et recouvrement avec joint. Porte de garage à déplacement latéral sur rail, serrure de sécurité.

Localisation : menuiseries extérieures.

Portes isoplantes avec huisseries en sapin. Plinthes en sapin de 10 cm de hauteur. Portes de placard coulissantes en sapin (1,80 x 2,50).  
Localisation : menuiseries intérieures.

Châssis fixe en bois exotique (1,20 x 0,60).  
Localisation : garage.

**LOT PLÂTRERIE**

Plâtre projeté de type LUTECF de chez LAMBERT ou similaire. Finition : lissé.  
Localisation : ensemble des plafonds du pavillon.

Complexe isolant de type PREGYSTYRENE (90 + 140) chez LAFARGE ou similaire.  
Localisation : ensemble des doublages du pavillon.

Carreaux de plâtre standard de type PF-3 de 5 cm d'épaisseur (surface : l=3,30 x h=2,50).  
Socle PVC de 80 mm de hauteur et de 3,30 m de longueur.

Carreaux de plâtre ignifuge de type LUTECF chez LAFARGE ou similaire de 7 cm d'ép.

Localisation : hotte de cheminée du salon.

**LOT PEINTURE REVÊTEMENTS**

Impression alkylde de type Mideco Prim ou similaire.

Localisation : ensemble des cloisons de doublages, cloisons séparatives et des murs de refend.

Sous-couche de peinture alkylde de type Lewis Surfacec ou similaire.  
Localisation : ensemble des murs, boiseries, radiateurs et tuyauteries des pièces d'eau (cuisine, wc, salle de bains).

Peinture alkylde mate de type Lewis Mat Plus ou similaire.  
Localisation : ensemble des plafonds du pavillon.

Peinture alkylde satinée de type Lewis Satin ou similaire.  
Localisation : ensemble des boiseries (portes, plinthes et fenêtres).

Localisation : ensemble des radiateurs et tuyauteries.

Nota : toutes pièces d'eau ( cuisine, wc et salle de bains ).  
Peinture laque alkylde brillante de type Lewis Gloss ou similaire.  
Localisation : ensemble de murs, boiseries, radiateurs et tuyauteries des pièces d'eau (cuisine, wc, salle de bains).

Primaire antirouille de type Ferronmetal ou similaire.

Localisation : ensemble des radiateurs et des tuyauteries du pavillon.

Peinture décorative de type Lewis Deco Rustic ou similaire.  
Localisation : ensemble des murs de l'entrée, du dégagement, du salon et du séjour.

Papier peint à raccord droit de chez INALTERA ou similaire.

Localisation : ensemble des murs de la CH 1 et 2, du bureau, de la salle multi média.

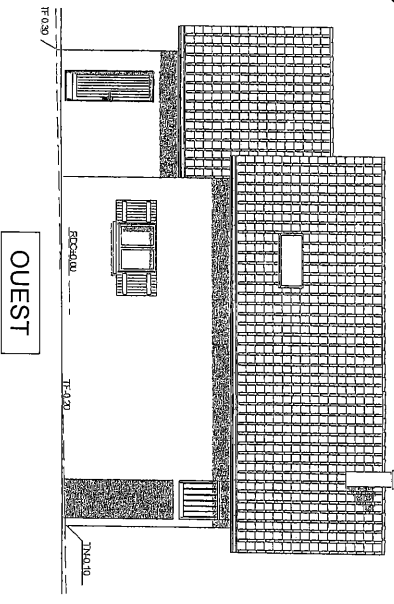
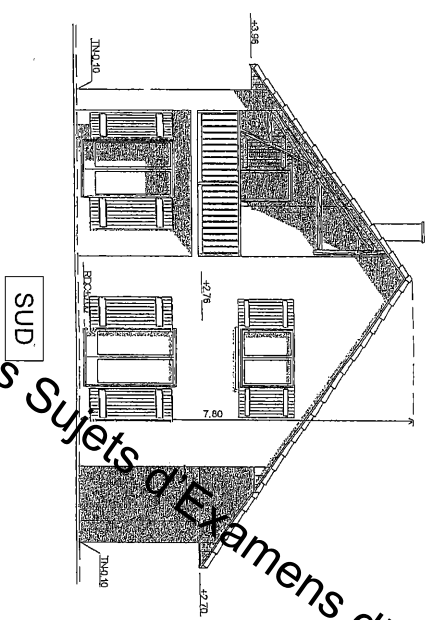
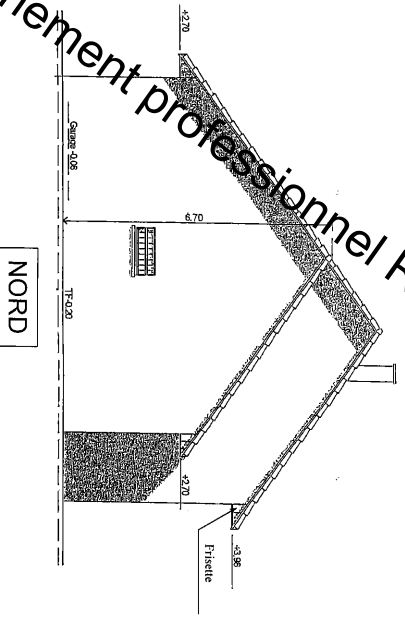
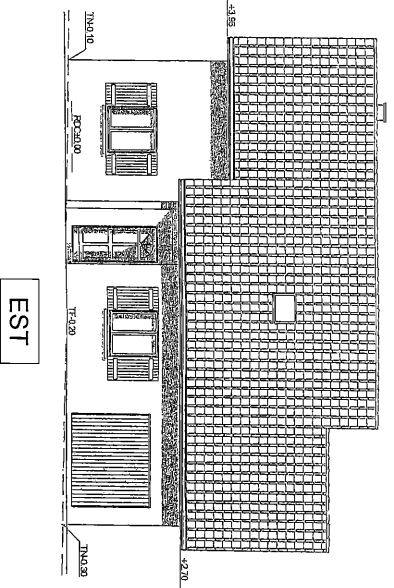
**LOT FACADES**

L'ensemble des façades est réalisé avec un Système D2 en mauvais état.  
Le client souhaite un finition lisse.

Sujet National		Session 2010		DOSSIER TECHNIQUE	
BP Peinture - Revêtements		Code examen		Pages	
Epreuve : Et - U1 Étude, préparation, suivi d'un ouvrage					
Partie écrite		Durée: 4h30		Coef: 4	Page DT 2 / 10

Base Nationale des Sujets d'Examens d'enseignement professionnel Réseau SCEREN

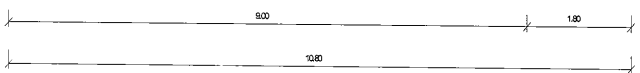
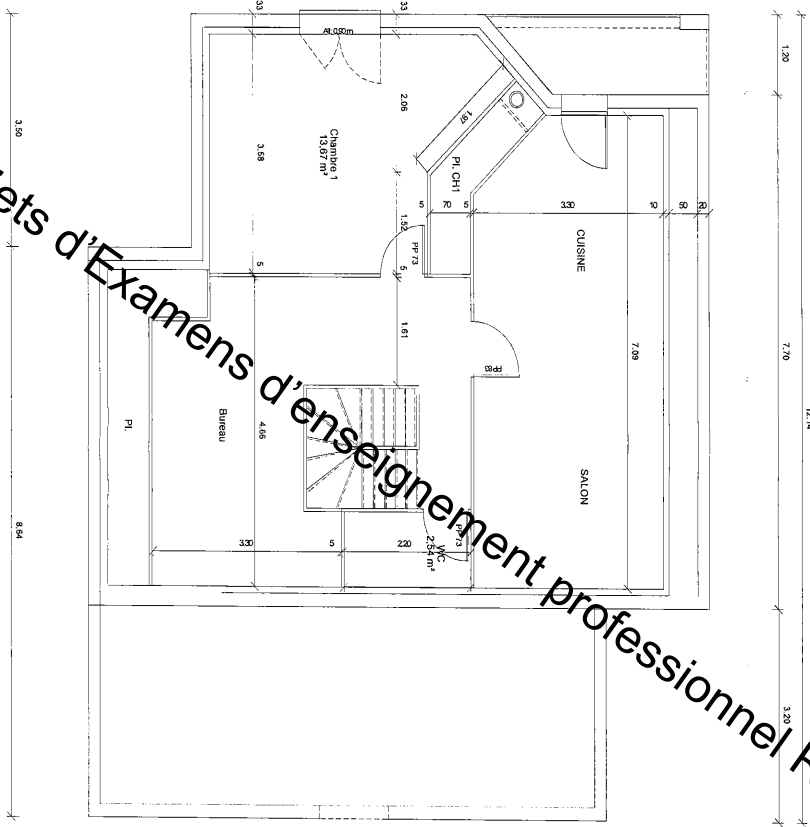
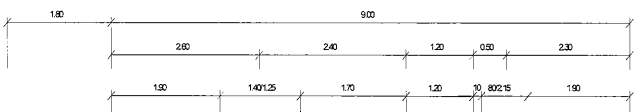
Base Nationale des Sujets d'Examens d'enseignement professionnel Réseau SCEREN



Sujet National		Sesssion 2010		DOSSIER TECHNIQUE	
BP Peinture - Revêtements		Code examen:		Titres:	
Epreuve E1 - U1 Etude, préparation, suivi d'un ouvrage		Durée: 4h30		Page DT 3 / 10	
Partie: écrite		Cofé: 4			

Base Nationale des Sujets d'Examens d'enseignement professionnel Réseau SCEREN

RDC



Sujet National		Session 2010		DOSSIER TECHNIQUE	
BP Peinture - Revêtements		Code examen:		Titres:	
Epreuve: E1 - U1 Etude, préparation, suivi d'un ouvrage		Durée: 4h30		Page DT 4 / 10	
Partie écrite		Cof: 4			





**GUIDE D'EMPLOI DES SYSTÈMES JOLTEC**  
**JOLTEC LISSE - JOLTEC LISSE MAT**



JOLTEC - Edition n° 7 - 01-2003

Fonds	Impression
Fonds nus, cohérents, normalement absorbants Anciens revêtements non farinants en bon état	ZOLPAPRIM GRANITE (± 7 m <sup>2</sup> /L, soit 200 g/m <sup>2</sup> ) (possibilité JOLTEC LISSE ou LISSE MAT dilué ± 30 % eau - diminution, dans ce cas, de la charge de finition de ± 100 g/m <sup>2</sup> )
Fonds nus, poreux ou érodés. Fonds décapés Anciens revêtements adhérents farinants Peintures minérales	ZOLPAFIX 100 (7 à 10 m <sup>2</sup> /L) ZOLPAFIX ou ZOLPAFIX GRANITE (± 7 m <sup>2</sup> /L, soit 200 g/m <sup>2</sup> ) (essai préalable de compatibilité sur ancien revêt.) Préférez ZOLPAFIX GRANITE à la finition en système monocouche I1
Fonds bloqués (revêtements polyuréthane, grès- cérème, pâte de verre)	ZOLPAFIX GRÈS-CÉRAME (± 10 m <sup>2</sup> /L, soit 130 g/m <sup>2</sup> )

*Consommations minimales à déposer sur supports lisses et normalement absorbants pour l'obtention des performances annoncées (contrôle régulier en cours de chantier).*

*Surconsommations à prévoir sur supports poreux ou structurés et avec armature ZF*

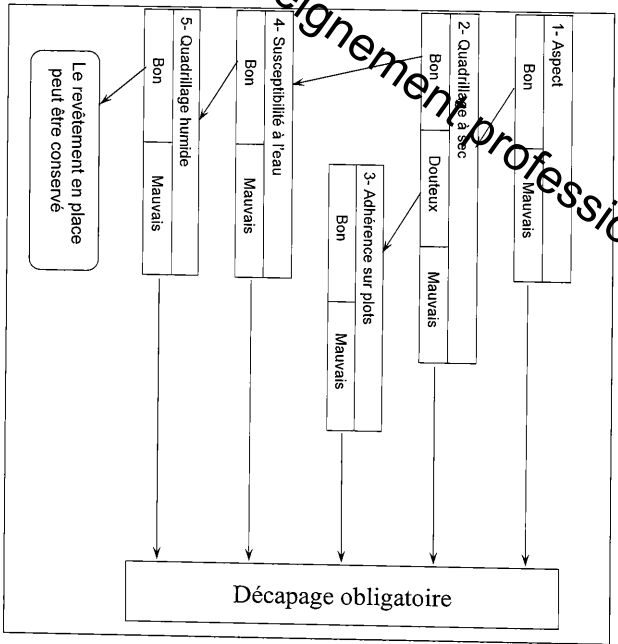
*Tailler l'impression dans le ton de la finition en système I1 pour éviter tout défaut d'opacité ou de rendu final*

Béton, enduit, grès-cérème, pâte de verre, brique, béton cellulaire	* Support nu ou revêtu (épaisseur du revêtement en place > 300 µ C) Fissures ≤ 0,2 mm (microfissures)	* Support nu ou revêtu (épaisseur du revêtement en place < 300 µ C) Fissures ≤ 0,5 mm (existantes)	* Support nu ou revêtu (épaisseur du revêtement en place < 300 µ C) Fissures ≤ 1 mm (existantes ou prévisibles)	* Support nu ou revêtu (épaisseur du revêtement en place < 300 µ C) Fissures ≤ 2 mm (existantes ou prévisibles)
Mortier plâtre parisien	* Support revêtu (revêtement organique uniquement et d'épaisseur > 300 µ C) Porosité, fêllement, absence de fissuration * Ouvrages monumentaux restaurés	Non adapté	* Support nu ou revêtu (épaisseur du revêtement en place < 300 µ C) Fissures ≤ 1 mm (existantes ou prévisibles)	* Support nu ou revêtu (épaisseur du revêtement en place < 300 µ C) Fissures ≤ 2 mm (existantes ou prévisibles)

Couche de revêtement réalisée	I 1 LM (Mat)		I 2 LM		I 3 LM		I 4 LM		
	I 1 L		I 2 L		I 3 L		I 4 L		
Constituants	I 1 LM Impression JOLTEC LISSE MAT	1 x 400 g/m <sup>2</sup> (3,5 m <sup>2</sup> /L)	I 2 LM Impression JOLTEC LISSE MAT	2 x 400 g/m <sup>2</sup> (3,5 m <sup>2</sup> /L)	I 3 LM Impression JOLTEC INTER JOLTEC LISSE MAT	1 x 400 g/m <sup>2</sup> (3,2 m <sup>2</sup> /L) 1 x 400 g/m <sup>2</sup> (3,5 m <sup>2</sup> /L)	I 4 LM Impression JOLTEC INTER armé ZA ou ZF Ø JOLTEC LISSE MAT	2 x 400 g/m <sup>2</sup> (3,2 m <sup>2</sup> /L) 1 x 400 g/m <sup>2</sup> (3,5 m <sup>2</sup> /L)	
du revêtement	I 1 L Impression JOLTEC LISSE	1 x 400 g/m <sup>2</sup> (3,5 m <sup>2</sup> /L)	I 2 L Impression JOLTEC LISSE	2 x 300 g/m <sup>2</sup> (3,5 m <sup>2</sup> /L)	I 3 L Impression JOLTEC INTER (ou JOLTEC LISSE) JOLTEC LISSE	1 x 400 g/m <sup>2</sup> (3,2 m <sup>2</sup> /L) 1 x 400 g/m <sup>2</sup> (3,5 m <sup>2</sup> /L)	I 4 L Impression JOLTEC INTER armé ZA ou ZF Ø JOLTEC LISSE	2 x 400 g/m <sup>2</sup> (3,2 m <sup>2</sup> /L) 1 x 400 g/m <sup>2</sup> (3,5 m <sup>2</sup> /L)	

⊙ Revêtement reconnu en bon état après étude préalable et conservé  
⊙ Marouflage de l'armature entre 2 passes de JOLTEC INTER en application frais sur frais. Recouvrement de 5 cm minimum entre lés et lissage des zones de chevauchement à la taloche inox pour estomper les surépaisseurs éventuelles.

Base Nationale des Sujets d'Examens d'Enseignement Professionnel



Extrait du DTU 42-1  
Réfection de façades en service par revêtements d'imperméabilité à base de polymères

Sujet National		Session 2010		DOSSIER TECHNIQUE	
BP Peinture - Revêtements		Code examen:		Titres:	
Epreuve: E1 - UI Étude, préparation, suivi d'un ouvrage		Durée: 4h30		Page DT: 6 / 10	
Peintre: écriture		Coef.: 4			

SCEREN Réseau

DECAP/FACADES




Decapant gélifié spécial façades

- 01\_ Produits de traitements / semi-finis - Décapants  
19\_ Gamme anti-graffiti - Nettoyage des graffitis

- Description**
- \* Décapant gélifié spécialement étudié pour le décapage de tous les revêtements organiques de façades ainsi que des laques, vernis ou lasure.
  - \* Gel semi-fluide couleur vert



<b>Caractéristiques</b>	
Aspect	non concerné
Destination(s)	Intérieur Extérieur
Support(s)	Tous supports traditionnels du bâtiment revêtus par peintures, vernis ou lasure Essai préalable d'agressivité sur supports fragiles ou sensibles aux solvants
Masse Volumique	1,19 ± 0,05
Matériel(s) d'application	
Consommation	1 à 4 m <sup>2</sup> /l (en décapage) - 4 à 8 m <sup>2</sup> /l (entièrement graffiti)
Conditionnement(s)	3 L - 15 L
Mise à la vente	non concerné
Base(s)	
Teinte/Nancier	

- Commentaires**
- \* Haute concentration en produits actifs et agents mouillants
  - \* Excellent pouvoir de pénétration, et action très rapide
  - \* Naltère pas les métaux, les allages légers et les matériaux courants de construction
  - \* Absence de coulure et de projection grâce à sa formule gélifiée
  - \* Teinte verte pour contrôle de régularité d'application
  - \* Ne contient ni soude caustique, ni poussée, ni ammoniac, ni...
  - \* Inflammable
  - \* Absence de produits secondaires pouvant provoquer le voile des finitions peintures
  - \* Elimination aisée des résidus de décapage par simple rinçage au froide surpressée

ZOLPARRIM GRANITE





Impression / sous-couche acrylique aqueux

- 03\_ Impressions / Sous-Couches - Phase aqueuse

- Description**
- \* Sous-couche opacifiante et régulatrice d'absorption aux copolymères en dispersion aqueuse avant application des systèmes d'imperméabilité JOLTEC sur supports sains, non lissés et normalement absorbants.



<b>Caractéristiques</b>	
Aspect	mat granité
Destination(s)	Intérieur Extérieur
Support(s)	Après TRAVAUX PREPARATOIRES Anciennes peintures et revêtements adhérents Béton et enduits ciment
Masse Volumique	1,50 ± 0,05
Matériel(s) d'application	
Consommation	6 à 9 m <sup>2</sup> /l
Conditionnement(s)	4 L - 16 L
Mise à la vente	
Base(s)	Blanc - Base P
Teinte/Nancier	Nancier Zolparrim 2

- Commentaires**
- \* Bon pouvoir opacifiant
  - \* Rompécide
  - \* Insensibilisé à l'alcalinité des fonds
  - \* Aspect finement granité facilitant l'application des finitions structurées
  - \* Séchage rapide

Sujet National		Session 2010		DOSSIER TECHNIQUE	
BP Peinture - Revêtements		Code examen:		Titres:	
Epreuve E1 - U1 Etude, préparation, suivi d'un ouvrage		Durée: 4h30		Page DT 7 / 10	
Partie écrite		Coef.: 4			

Base Nationale des Sujets d'Examens d'enseignement professionnel / Réseau SCEREN

JOLTEC INTER

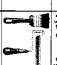
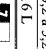


Couche intermédiaire gommante souple à base de résine acrylique en phase aqueuse

10\_ Revêtements d'imperméabilité des façades - Imperméabilité Joltec

- Description**
- \* Couche intermédiaire de renforcement, armée ou non, des systèmes d'imperméabilité de façades JOLTEC
  - \* Doit toujours être recouvert d'une finition Joltec



<b>Caractéristiques</b>	
Aspect	non concerné
Destination(s)	Extérieur
Support(s)	Après TRAVAUX PRÉPARATOIRES et IMPRESSION ADAPTÉE Cahier des Charges Joltec
Masse Volumique	1,30 ± 0,05
Matériel(s) d'application	
Consommation	3,2 à 5,2 m <sup>2</sup> / par couche selon système
Conditionnement(s)	16 L
Mise à la vente	
Basé(s)	Blanc - Base P
Teinte/Nuancier	Nuancier Zolpachrom 2

- Commentaires**
- \* Haute résistance à la fissuration
  - \* Très bonne diffusion de la vapeur d'eau
  - \* Application aisée, grande maniabilité
  - \* Pouvoir gommant élevé
  - \* Excellent mouillage et enrobage de l'armature
  - \* Application en système conformément au cahier des charges Joltec (Imperméabilité de classe II à I4)

ARMATURE DE RENFORT ZA

Armature de renfort pour revêtements d'imperméabilité de façade JOLTEC

10\_ Revêtements d'imperméabilité des façades - Armatures

- Description**
- \* Voile calandré à bords droits en polyester non tissé pour la réalisation d'imperméabilité armée I4 en parties courantes ou en traitements linéaires de fissures et de joints sur supports plans
  - \* masse spécifique : 30g/m<sup>2</sup>

<b>Caractéristiques</b>	
Matériau(s)	non concerné
Destination(s)	Intérieur Extérieur
Support(s)	Après TRAVAUX PRÉPARATOIRES et IMPRESSION ADAPTÉE si nécessaire Voir Cahier des Charges Joltec
Masse Volumique	-
Matériel(s) d'application	-
Consommation	-
Conditionnement(s)	Rouleau : 50 ml Largeurs : 100 cm
Mise à la vente	non concerné
Rendement	1,05 m <sup>2</sup>
Teinte/Nuancier	-

- Commentaires**
- \* Souplesse adaptée
  - \* Régulation des épaisseurs de produit déposés
  - \* Renforcement de la résistance à la fatigue du revêtement au droit de la fissure
  - \* Structure ouverte du voile permettant une pose aisée
  - \* Perturbation esthétique minimum
  - \* Application en système conformément au cahier des charges Joltec

Base Nationale des Sujets d'Examens d'enseignement professionnel Professionnel Réseau SCEREN

Sujet National		Session 2010		DOSSIER TECHNIQUE	
BP Peinture - Revêtements		Code examen:		Titres:	
Épreuve: E1 - Un Étude, préparation, suivi d'un ouvrage		Date: 4h30		Page: DT 8 / 10	
Partie: écrite		Cof.: 4			



Base Nationale des Sujets d'Examens d'enseignement professionnel professionnel Réseau SCEREN

**CARACTÉRISTIQUES MÉCANIQUES DES BOIS**

Tableau 1

CATÉGORIES DES BOIS SELON LA QUALITÉ

Catégories	Définition	Masses volumiques (t/m <sup>3</sup> )	Perte de t <sup>1</sup>
1	Bois de haute résistance, sain et séché à vives arêtes, menus vifs Ø ≤ 80 mm.	Chêne : 0,8 Baldérou : 0,5	< 1 %
2	Bois de bon choix, sain et séché à vives arêtes, menus Ø ≤ 40 mm.	Chêne : 0,75 Baldérou : 0,45	< 12 %
3	Bois de qualité courante.	Chêne : 0,5 Baldérou : 0,4	< 18 %

CONTRAINTES MAXIMALES SUR LES BOIS sèches

Sollicitations	Cronque	Chêne			Baldérou		
		1	2	3	1	2	3
Masses volumiques (t/m <sup>3</sup> )		800 à 1000	750 à 1000	700 à 1000	500 à 800	450 à 800	400 à 800
Module élastique (N/m <sup>2</sup> )		1 à 1,5 10 <sup>4</sup>	1 à 1,5 10 <sup>4</sup>	1 à 1,5 10 <sup>4</sup>	0,8 à 1,2 10 <sup>4</sup>	0,8 à 1,2 10 <sup>4</sup>	0,8 à 1,2 10 <sup>4</sup>
Compression longitudinale		13,8	10,9	9,8	13,1	10,3	8,2
Traction axiale		16,4	9,8	3,8	15,2	8,7	2,7
Flexion statique		14,7	12,5	10,9	14,2	10,9	
Châlllement longitudinal		2,2	1,8	1,3	1,5		1,1
Traction transversale		1,3	1,1	0	0,7	0,7	0
Compression transversale		4,9	4,3	3,4	2,7	2,2	1,7

FLEXIBILITÉ DES POUTRES

Poids maximum:	Chêne			Baldérou		
	12 H	12 à 24 H	24 à 30 H	1/500	1/500 à 1/200	1/200

Sujet National		Session 2010		DOSSIER TECHNIQUE	
BP Peinture - Revêtements		Code examen :		Titres :	
Epreuve: E1 - U1 Étude, préparation, suivi d'un ouvrage		Durée: 4h30		Page DT 10 / 10	
Partie: écrite		Cof: 4			

<sup>1</sup> H = hauteur de la poutre

Copyright © 2026 FormaV. Tous droits réservés.

Ce document a été élaboré par FormaV® avec le plus grand soin afin d'accompagner chaque apprenant vers la réussite de ses examens. Son contenu (textes, graphiques, méthodologies, tableaux, exercices, concepts, mises en forme) constitue une œuvre protégée par le droit d'auteur.

Toute copie, partage, reproduction, diffusion ou mise à disposition, même partielle, gratuite ou payante, est strictement interdite sans accord préalable et écrit de FormaV®, conformément aux articles L.111-1 et suivants du Code de la propriété intellectuelle. Dans une logique anti-plagiat, FormaV® se réserve le droit de vérifier toute utilisation illicite, y compris sur les plateformes en ligne ou sites tiers.

En utilisant ce document, vous vous engagez à respecter ces règles et à préserver l'intégrité du travail fourni. La consultation de ce document est strictement personnelle.

Merci de respecter le travail accompli afin de permettre la création continue de ressources pédagogiques fiables et accessibles.