



Ce document a été mis en ligne par l'organisme [FormaV](#)®

Toute reproduction, représentation ou diffusion, même partielle, sans autorisation préalable, est strictement interdite.

Pour en savoir plus sur nos formations disponibles, veuillez visiter :

www.formav.co/explorer

SESSION: 2011

Brevet Professionnel
PEINTURE ~ REVETEMENTS

EPREUVE:

E1 U1: ETUDE, PREPARATION, SUIVI D'UN OUVRAGE.

DOSSIER TECHNIQUE
FICHES TECHNIQUES

Partie Ecrite

5 DOCUMENTS

CONSIGNES

- | | |
|--------|---|
| DT 1/5 | Chemise du dossier technique. |
| DT 2/5 | Extrait du descriptif. Fiches produits. |
| DT 3/5 | Fiches produits. |
| DT 4/5 | Plans et coupe du pavillon. |
| DT 5/5 | Façades du pavillon. |

Ce Dossier Technique doit être remis au candidat en même temps que le sujet de l'épreuve E1.

Ne pas dégrafer la liasse des documents et remettre l'ensemble du dossier à la fin de l'étude.

DURÉE: Partie écrite = 4 h 30 Coef.: 4
DURÉE: Partie orale = 0 h 30 Coef.: 1

| | | | |
|--|--------------|--------------------------|-------------|
| Sujet National | Session 2011 | DOSSIER TECHNIQUE | |
| BP Peinture - Revêtements | | CODE EXAMEN: | TIRAGES: |
| Épreuve: E1 - U1 Etude, préparation, suivi d'un ouvrage. | | | Page DT 1/5 |
| Partie écrite | | Durée: 4 h 30 | Coef.:4 |

DESCRIPTIF (extrait)**Sous-Sol :**

- Garage, cave, montée d'escalier : en pâte à papier projeté type gouttelette.

Rez de chaussée :

- Ensemble des pièces humides : en peinture phase aqueuse satinée.
- Chambre 1 : en papier peint Elitis et revêtement de sol en dalles LOGGIA M3.
- Hall et dégagement : en pâte à papier projeté type gouttelette.
- Séjour-Salon : pour les murs, revêtement Sattelit bufflon.
- Séjour-Salon : pour le sol, revêtement Architecton, dalles de 50x50.

Etage :

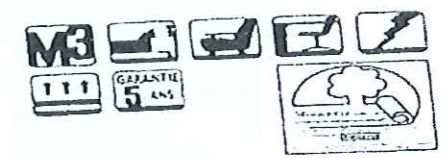
- Chambres 2, 3 et 4 : en papier peint uni sans raccord.
- Chambres 2, 3 et 4 : revêtement de sol en dalles PVC, collées sur chape ciment ragréée.
- Ensemble des pièces humides : en peinture phase aqueuse satinée.
- Escalier et dégagement : en pâte à papier projeté type gouttelette.

Tous les plafonds seront en peinture mate blanche.

Tous les produits seront conformes à la réglementation en vigueur pour les teneurs en COV.

REGLEMENTATION THERMIQUE 'RT 2005' (extrait)

| Élément du Bâti. | U réf. (W/m ² .K) | Conseil pour aller à la référence | Garde fou RT 2005 |
|------------------|---------------------------------|---|----------------------|
| Murs extérieurs | U = 0,36 | R = 2,35 | U = 0,45 |

| LOGGIA M3 | Garantie 5 ans |
|---|--|
| DEFINITION Bouclé fine jaune PRESENTATION Nombre de coloris : 8 – Dalles 50 x 50 cm Nombre de dalles par carton : 20 soit 5 m ² CARACTERISTIQUES TECHNIQUES Velours : 100% polypropylène Meraklon Envers : composé de bitume avec film PP + PE Densité au M ² : 217 250 points Hauteur velours : 2,5 mm Hauteur totale : 6 mm Poids du velours au m ² : 450 g Poids total au m ² : 4200 g PERFORMANCES Classement FEU : M3 PV n° 4735-91 Confort acoustique : L = 22 dB (A) Confort thermique : 0,10 m ² °C/W Comportement électrique : 1,8 KW Solidité à la lumière : 6 | UTILISATION Importante en habitations individuelles ou collective : bureaux individuels, circulations secondaires, salons – séjours, chambres... MISE EN ŒUVRE Préparation des fonds : le support devra être impérativement sain, plan, sec, dur, lisse et conforme au Cahier des Prescriptions Techniques des Mise en Œuvre des DPA n° 2139. Pose : elle sera réalisée par un bon calage des dalles les unes contre les autres. ENTRETIEN Entretien courant : dépoussiérage à l'aspirateur. Enlèvement des taches : détacher aussitôt. Eponger minutieusement à l'aide d'un chiffon propre imbibé du produit détachant correspondant. |
| |  |

| ELITIS | | ELITIS | |
|--------------------------|-------------------------|---|---|
| Papier Peint lavable | Papier Peint lavable | | |
| Rouleau de 10.05 x 0.7m | Rouleau de 10.05 x 0.7m | | |
| N° NUMBER NR. | NOM NAME | N. DE FABRICATION BATCH N. N. DI FABBRICAZIONE ANFERT NR. FABRICATE NR. | RACCORD MATCH RAPPORTO ANSATZ ANZET |
| 610-02 CARNET DE VOYAGES | | 1-07-28 | 10.05 m x 0.70 m |
| COPYRIGHTED 1999 ELITIS | | 64CMS | |

| SUJET NATIONAL | Session 2011 | DOSSIER TECHNIQUE | TIRAGES |
|--|--------------|---------------------------|-------------|
| BP Peinture-revêtements | | CODE(S) EXAMEN(S): | |
| Épreuve : E1 partie écrite. Etude, préparation, suivi d'un ouvrage. | | Durée: 4 h 30 Coef.: 4 | Page DT 2/5 |



SATELLIT



LE BUFLON TEXTILE SATELLIT EST UN REVÊTEMENT MURAL DE DÉCORATION ET DE PROTECTION RECOMMANDÉ POUR TOUS LES ESPACES INTÉRIEURS À TRAFIC INTENSE.

PRESENTATION

- Rouleau de 30 m (vente possible à la coupe à partir de 10 m).
- Largeur : laize de 130 cm.
- Nombre de décors : 6
- Nombre de coloris : 153

COMPOSITION

- PVC compact enduit sur tissu coton
- Poids au m² : 350 g

UTILISATION

Le Buflon Textile SATELLIT est un revêtement de décoration et de protection, recommandé pour tous les espaces intérieurs à trafic intense (hôpitaux, cliniques, écoles, hôtels, restaurants, salles de spectacles, magasins, bureaux...).

- Classement feu M1 sur support MO.
- Classement M1 sur plaques de plâtre cartonnées.
- Résistant aux chocs et aux déchirures.
- Bonne résistance à la lumière (≥6).
- Bonne résistance aux micro-organismes (traité BIO-PRUF).

PREPARATION DES FONDS

Le fond doit être propre, sain, sec, solide et plan, normalement absorbant, non exposé à des remontées d'humidité, de couleur uniforme et exempt de taches susceptibles de migrer.

Les supports absorbants (plâtres neufs, plaques de plâtre cartonnées, panneaux de bois reconstitués) seront préparés avec une couche d'apprêt ou d'impression tel que OVALIT FIXATEUR DE FONDS (Henkel), PRIMACO (Mang), PRIMAIRE MUROGLUE (Ceca-Sader), PRIMECRIL (Gentia).

Les supports non absorbants doivent être rendus poreux par un léger ponçage.

Les fonds ciment devront être exempts de produits de décoffrage, l'application d'un produit neutralisant (NEUTRAL BETON) est recommandée.

Un lessivage préalable est indispensable sur tous les ancêtres fonds.

LES COLLES

Le Buflon Textile SATELLIT s'applique par simple encollage du mur à l'aide d'une spatule crantée de 300 g/m². Le temps de gommage sera fonction de la colle et du support, le local devant être à une température supérieure à 15° C. Les colles utilisées devront être traitées ANTI-CRYPTOGAMIQUES et pourront être choisies parmi les références ci-dessous :

| TYPES VINYLESIQUES | TYPES ACRYLIQUES | Condit. |
|--------------------|------------------|---------|
| Colle polyvalente | Murale MA 30 | 1 kg |
| Murale RS 20 | Cégémural Super | 5 kg |
| Cégémural Textile | Toumural Super | 15 kg |
| Toumural Textile | Miplatex PVC | |
| Miplatex HP | Muroglue PVC | |
| Muroglue HP | Quelyd SPVS | |
| Quelyd Murale | Polyurale | |
| Murale 80 | Ovalit S2 | |
| Ovalit M | RM Polyvalente | |
| RMTEX | Fondur SB | |
| Fondur MT | | |

Pour les pièces à caractère humide, utiliser des colles de type acrylique. Dans tous les cas, se référer aux prescriptions des fabricants de colle.

LA MISE EN OEUVRE

PRÉPARATION DES LÉS : Procéder à la coupe des lés en utilisant les pièces numérotées par ordre décroissant, tenir compte des dépassements pour les plinthes et plafonds (+/- 4 cm), numéroter les lés dans l'ordre de la découpe et repérer leurs sens dans la zone de dépassement qui sera par la suite éliminée (sur l'emballage de chaque rouleau une fiche indique s'il est nécessaire de procéder à l'inversion des lés).

APPLICATION : appliquer le lé sur sa partie haute et maroufler en chassant l'air d'abord de haut en bas puis du centre vers les lisières. Ne pas hésiter à décoller et à reposer en cas de pose défectueuse.

Araser en parties hautes et basses avec un outil de type "Cutter". Ne pas poser sur un même panneau des lés issus de pièces portant des numéros de fabrication différents.

JOINTS : les lés seront posés avec un chevauchement d'environ 3 cm. On effectuera le joint vif de la manière suivante : appliquer une règle métallique au milieu du recouvrement pour guider la coupe simultanée des deux parties superposées, inciser en marquant des temps d'arrêts tous les 30 cm sans relever la lame tranchante. Il est important d'appuyer de telle sorte que la lame coupe les deux épaisseurs de BUFLON en une seule fois.

Éliminer la bande de recouvrement, soulever le bord du lé pour dégager et enlever la bande inférieure.

Procéder à un apport de colle, rabattre les parties soulevées par un léger marouflage vertical en évitant tout débordement de colle. Les bavures de colle devront être immédiatement et complètement éliminées à l'eau tiède.

Éviter les joints au niveau des angles. Contourner les angles rentrants ou sortants à l'aide du même lé, la coupe sera effectuée à 10 cm de l'angle.

L'ENTRETIEN

L'entretien peut s'effectuer à l'aide d'eau claire ou savonneuse, à l'alcool ou à l'eau de javel diluée. Les taches devront être enlevées rapidement afin d'éviter toute migration possible. Ne pas utiliser le trichloréthylène, ni les solvants chlorés ou cétoniques. La désinfection au formol est parfaitement supportée.

ATTENTION

Vérifier le produit avant la pose. En cas de défaut, contacter immédiatement votre fournisseur. Joindre étiquette et échantillon à la réclamation. La responsabilité du fournisseur se limite au remplacement de son produit prouvé défectueux avant utilisation ou après pose de trois lés au maximum. L'aspect des échantillons n'est pas contractuel et peut être sujet à de légères fluctuations.

Dalles PVC

Famille de produits : HOMOGENES
Nom du produit : Architecton

DESCRIPTION PRODUIT

Épaisseur totale - EN 428 (mm) 1,5 / 2,0
Poids - EN 430 (g/m²) 2775 / 3700
Format des dalles - EN 427 (mm) 300 x 300 / 500 x 500
Nombre dalles/boltes 67 / 50

CLASSIFICATION PRODUIT

Classement européen - EN 685 / EN 649 23-31 / 33-42
U2SP2E2C2
U3P3E2C2
303-003.1

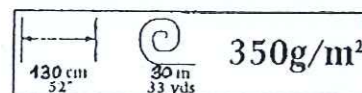
Classement UPEC NF 189

Certification NF UPEC

Classement K K3 / K4
Classement feu - EN 13501-1 B_{s1}
Classement feu - NFP 92 506 M3

PERFORMANCES PRODUIT

Résistance à l'abrasion - EN 660.1 0,45
Groupe d'abrasion F
Stabilité dimensionnelle - EN 434 (%) ≤ 0,25
Poinçonnement - Norme - EN 433 (mm) ≤ 0,10
Résistance thermique - NFX 10021/DIN 52612 (m²K/W) ≈ 0,01
Tenue à la lumière - EN 20105 B02 ≥ 6
Résistance aux produits chimiques - EN 423 Bonne
Fongistatique et bactériostatique Oui



CLASSEMENT
FEU



HYGIÉNIQUE



BONNE RÉSTANCE
À LA LUMIÈRE

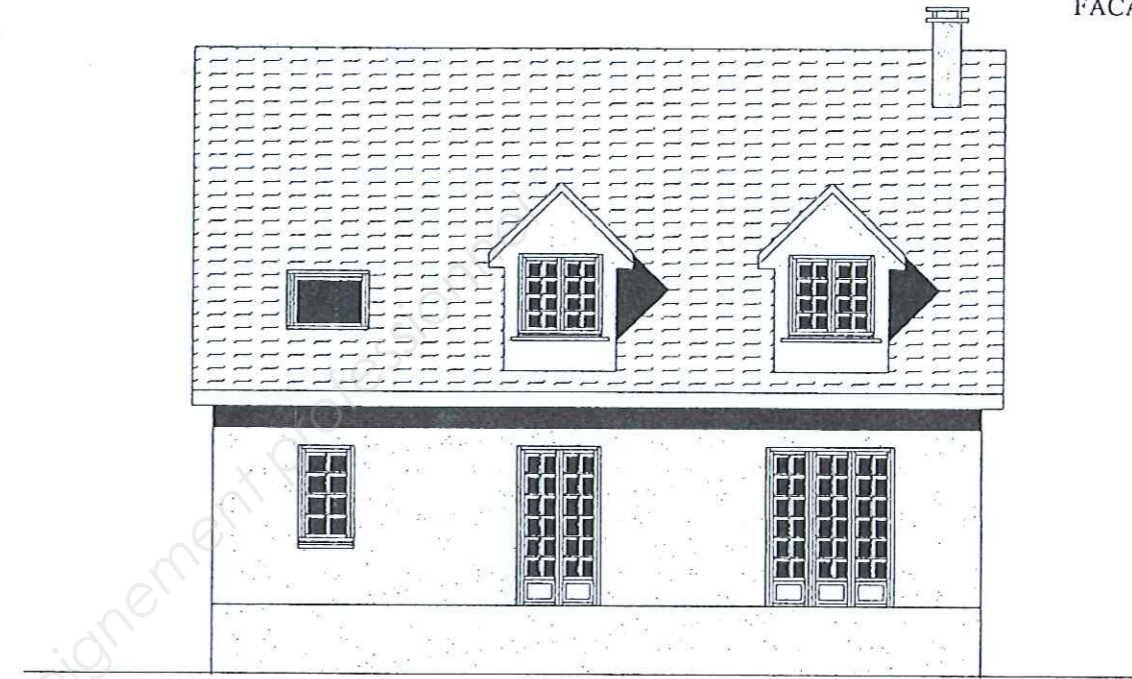


LESSIVABLE

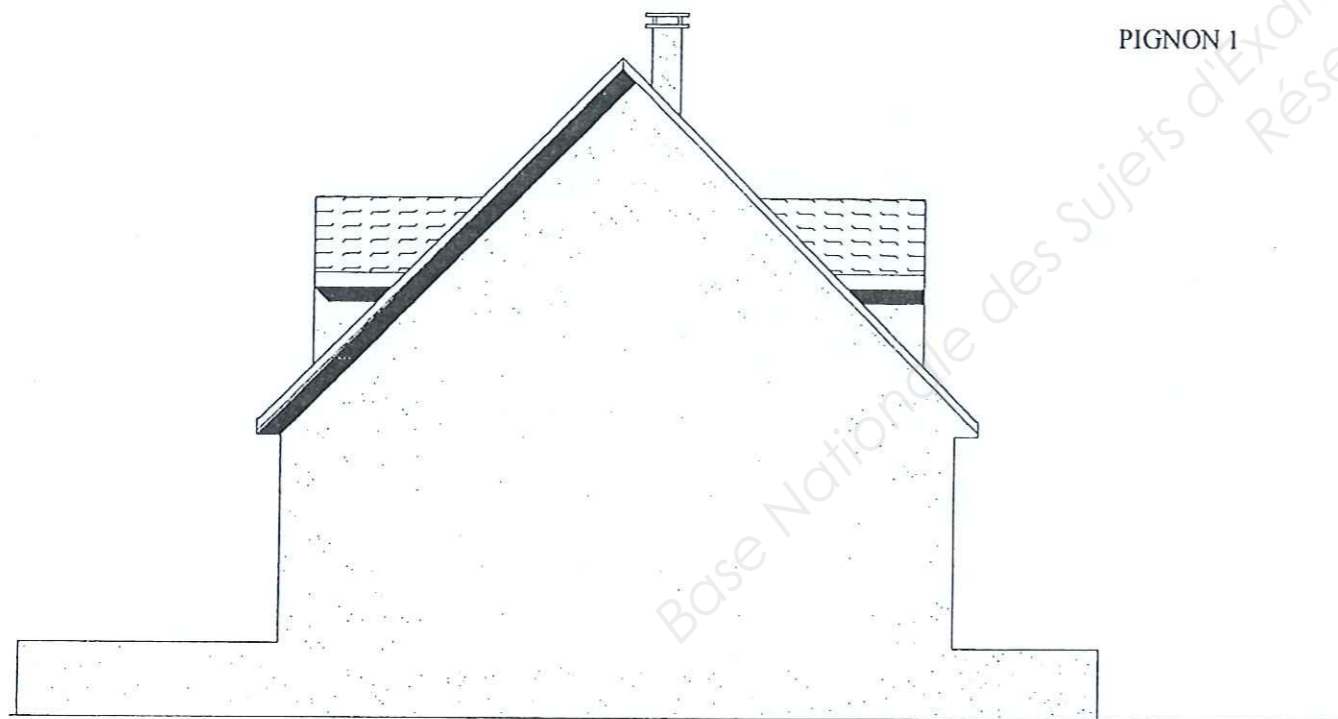
| SUJET NATIONAL | Session 2011 | DOSSIER TECHNIQUE | TIRAGES |
|--|--------------|---------------------------|-------------|
| BP Peinture-revêtements | | CODE(S) EXAMEN(S): | |
| Épreuve : E1 partie écrite. Etude, préparation, suivi d'un ouvrage. | | Durée: 4 h 30 Coef.: 4 | Page DT 3/5 |



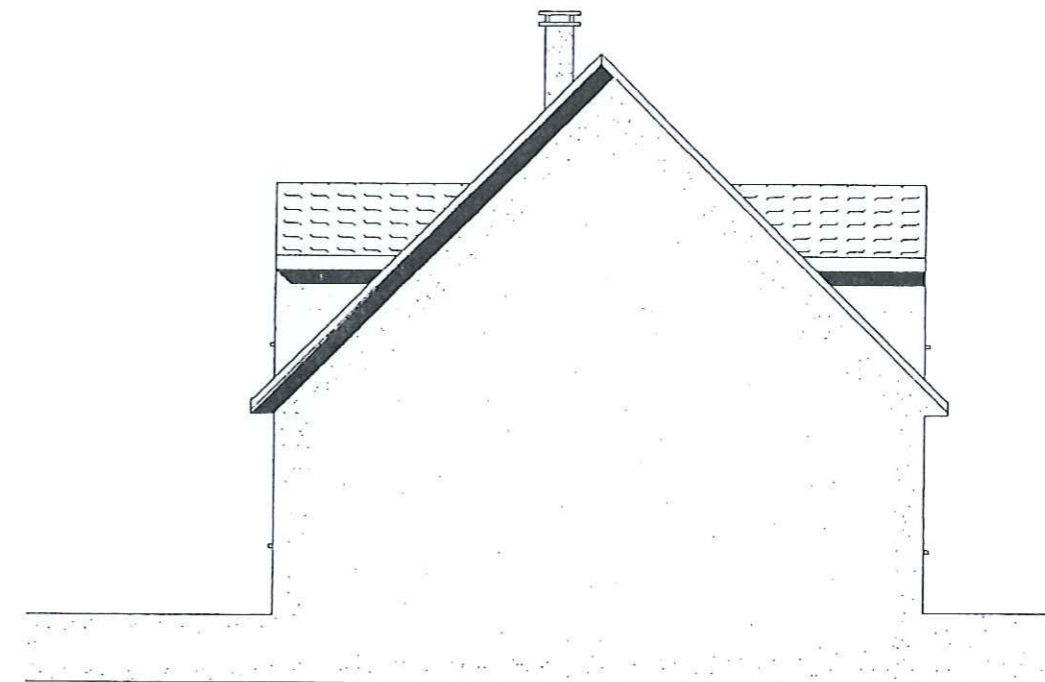
FACADE 1



FACADE 2

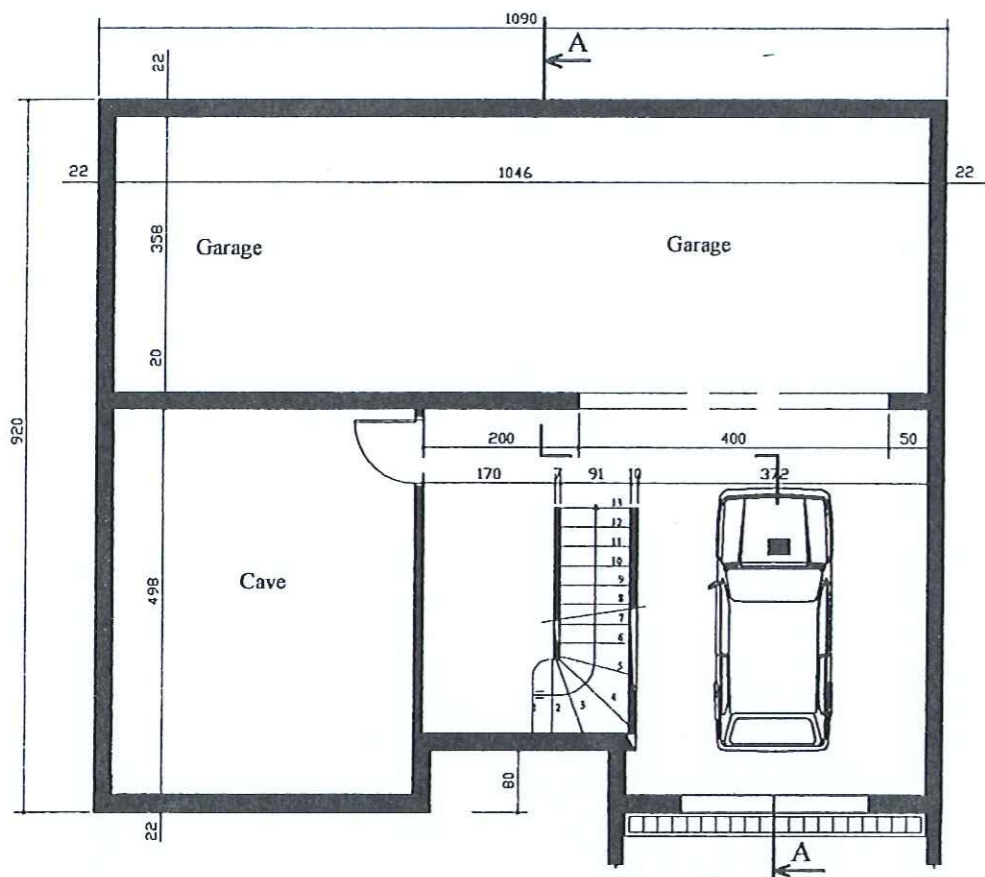


PIGNON 1

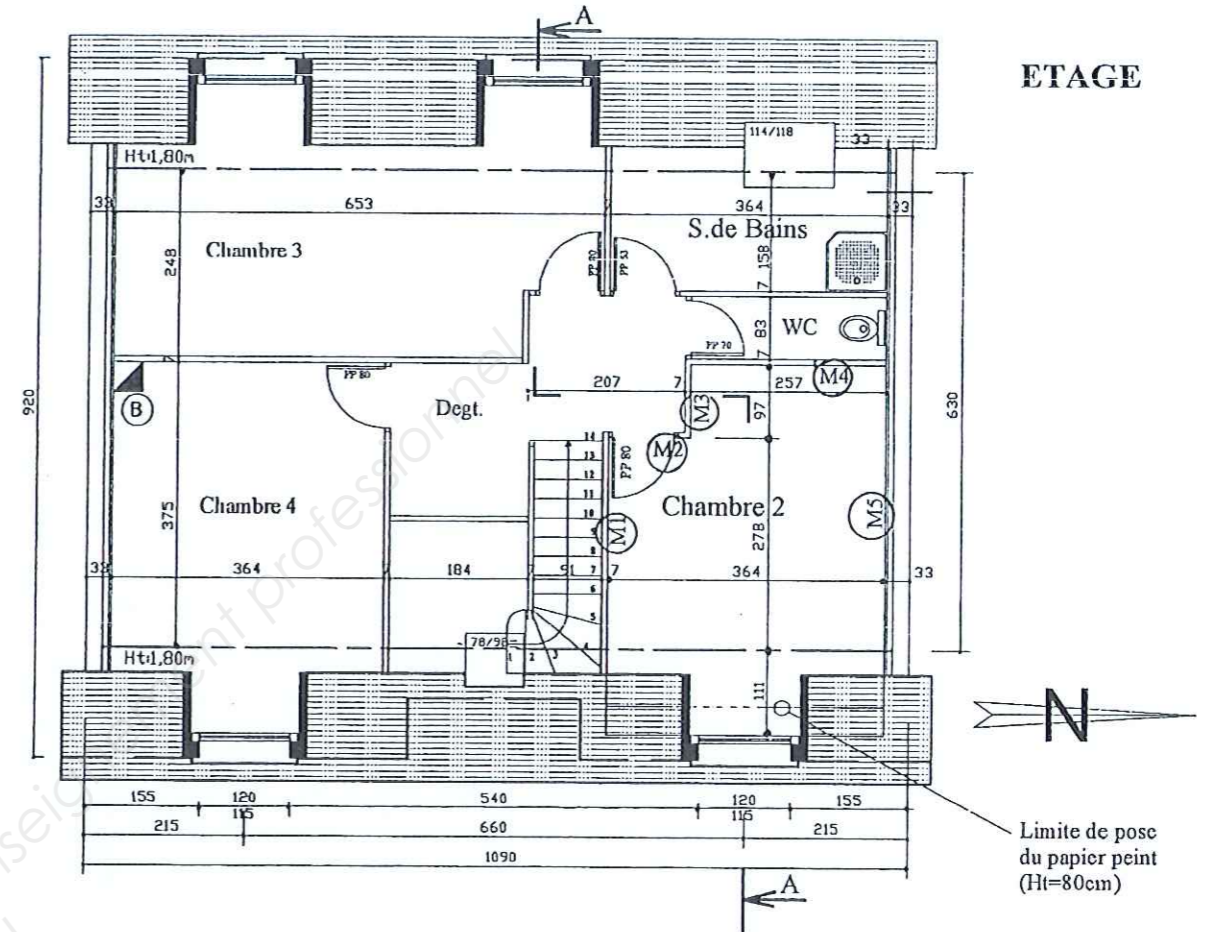


PIGNON 2

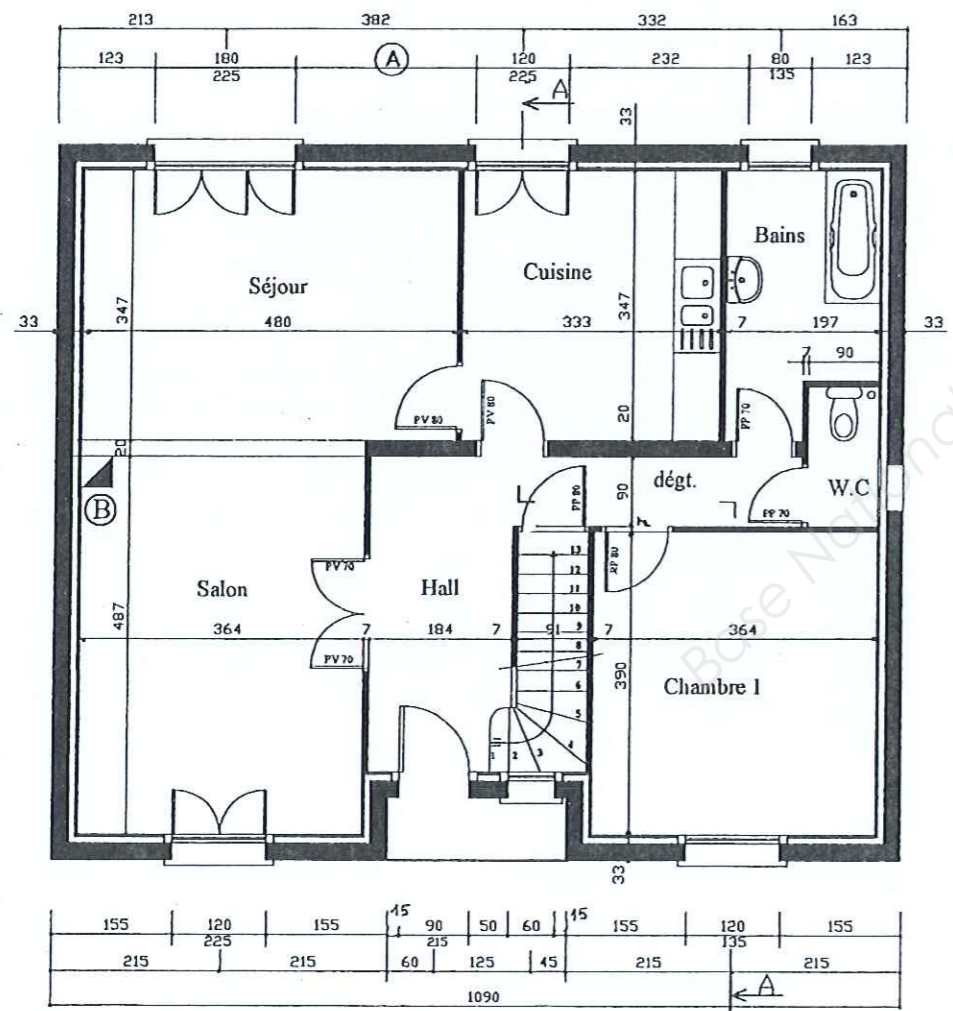
| | | | |
|--|--------------|---------------------------|-------------|
| SUJET NATIONAL | Session 2011 | DOSSIER TECHNIQUE | TIRAGES |
| BP Peinture-revêtements | | CODE(S) EXAMEN(S): | |
| Épreuve : E1 partie écrite. Etude, préparation, suivi d'un ouvrage. | | Durée: 4 h 30 Coef.: 4 | Page DT 4/5 |



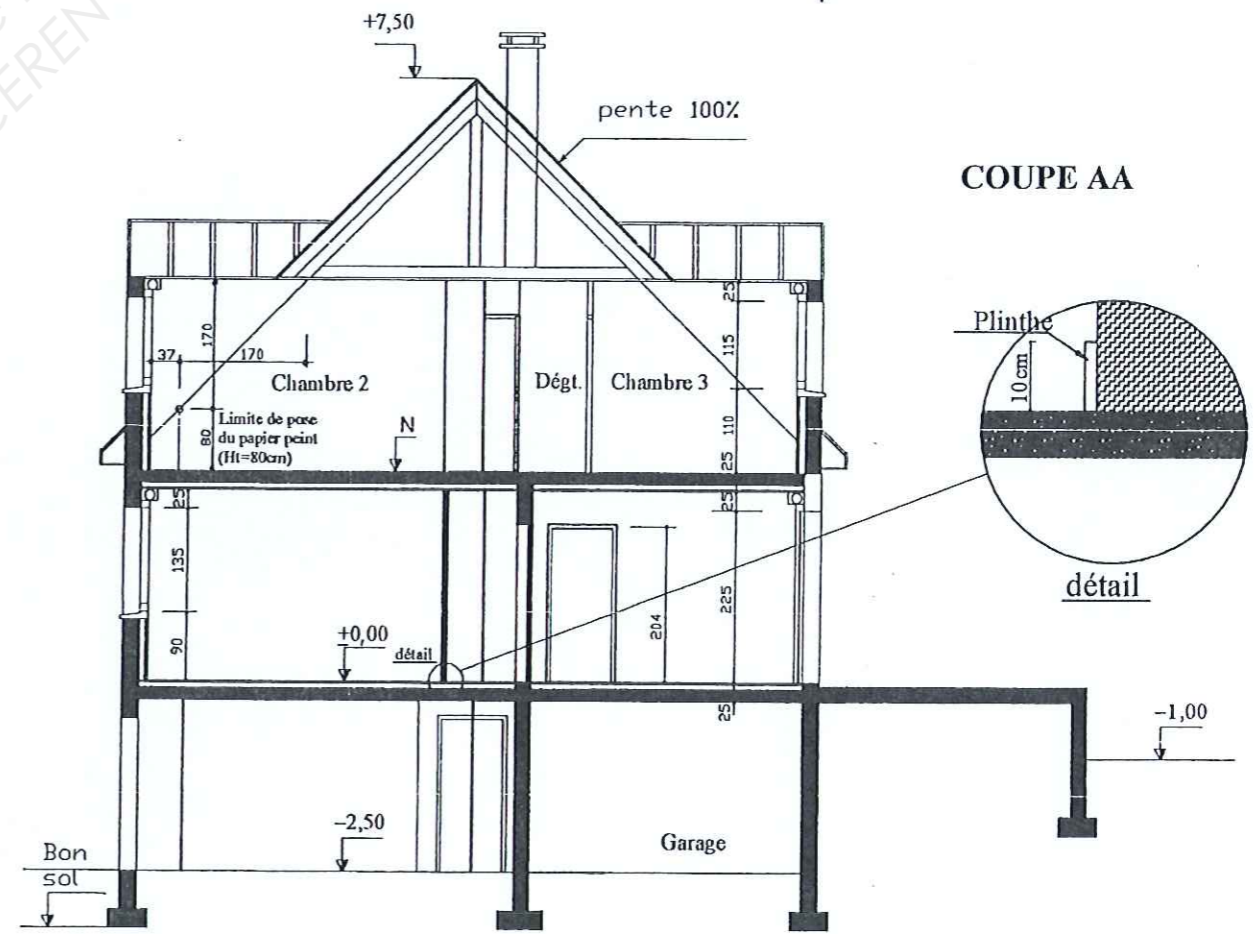
SOUS SOL



ETAGE



REZ-DE-CHAUSSEE



COUPE AA

| | | | |
|--|--------------|---------------------------|-------------|
| SUJET NATIONAL | Session 2011 | DOSSIER TECHNIQUE | TIRAGES |
| BP Peinture-revêtements | | CODE(S) EXAMEN(S): | |
| Épreuve : E1 partie écrite. Etude, préparation, suivi d'un ouvrage. | | Durée: 4 h 30 Coef.: 4 | Page DT 5/5 |

Copyright © 2026 FormaV. Tous droits réservés.

Ce document a été élaboré par FormaV® avec le plus grand soin afin d'accompagner chaque apprenant vers la réussite de ses examens. Son contenu (textes, graphiques, méthodologies, tableaux, exercices, concepts, mises en forme) constitue une œuvre protégée par le droit d'auteur.

Toute copie, partage, reproduction, diffusion ou mise à disposition, même partielle, gratuite ou payante, est strictement interdite sans accord préalable et écrit de FormaV®, conformément aux articles L.111-1 et suivants du Code de la propriété intellectuelle. Dans une logique anti-plagiat, FormaV® se réserve le droit de vérifier toute utilisation illicite, y compris sur les plateformes en ligne ou sites tiers.

En utilisant ce document, vous vous engagez à respecter ces règles et à préserver l'intégrité du travail fourni. La consultation de ce document est strictement personnelle.

Merci de respecter le travail accompli afin de permettre la création continue de ressources pédagogiques fiables et accessibles.