



Ce document a été mis en ligne par l'organisme [FormaV](#)®

Toute reproduction, représentation ou diffusion, même partielle, sans autorisation préalable, est strictement interdite.

Pour en savoir plus sur nos formations disponibles, veuillez visiter :

[www.formav.co/explorer](http://www.formav.co/explorer)

SESSION: 2012

# Brevet Professionnel

## PEINTURE ~ REVETEMENTS

EPREUVE:

E1 U1: ETUDE, PREPARATION, SUIVI D'UN OUVRAGE.

### DOSSIER TECHNIQUE

### FICHES TECHNIQUES

Partie Ecrite

#### 10 DOCUMENTS

- |                    |  |
|--------------------|--|
| 1/10               | Chemise du dossier technique.                        |
| 2/10<br>à<br>6/10  | Dossiers des plans d'architecte.<br>Extrait du CCTP. |
| 7/10<br>à<br>10/10 | Fiches et documentations techniques.                 |

#### CONSIGNES

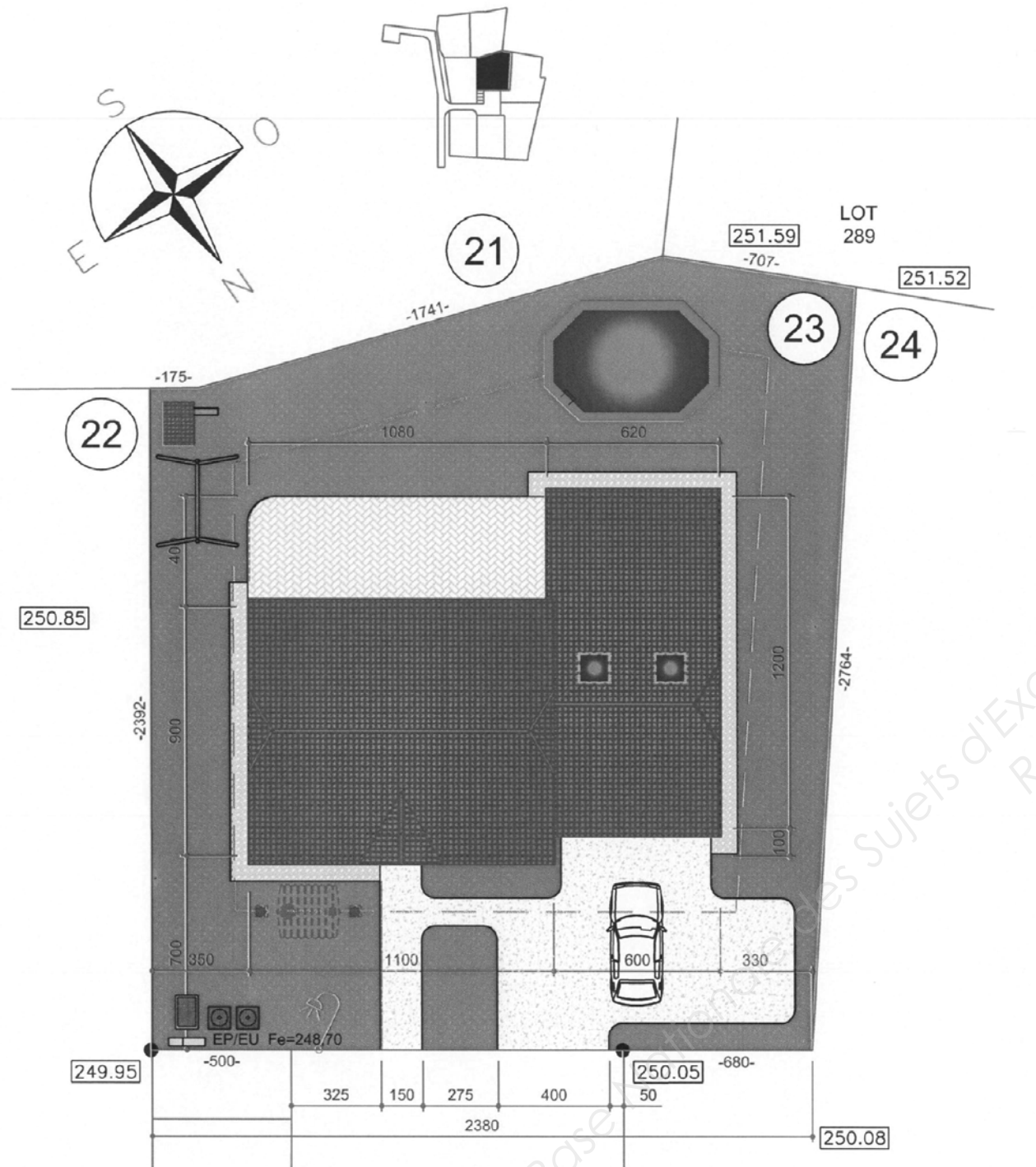
Ce Dossier Technique doit être remis au candidat en même temps que le sujet de l'épreuve E1.

Ne pas dégrafer la liasse des documents et remettre l'ensemble du dossier à la fin de l'étude.

DURÉE: Partie écrite = 4 h 30 Coef.: 4  
DURÉE: Partie orale = 0 h 30 Coef.: 1

Sujet National	Session 2012	DOSSIER TECHNIQUE	
BP Peinture - Revêtements	CODE EXAMEN:	TIRAGES:	
Épreuve: E1 - U1 Etude, préparation, suivi d'un ouvrage.			Page DT 1/10
Partie écrite	Durée: 4 h 30	Coef.:4	

## PLAN DE MASSE



## SURFACES HABITABLES

### SURFACES HABITABLES :

#### RDC

HALL D'ENTRÉE	11,35 m <sup>2</sup>
SALON	16,44 m <sup>2</sup> 3,58 x 4,59
SALLE A MANGER	23,26 m <sup>2</sup> 6,48 x 3,59
CUISINE	13,64 m <sup>2</sup> 3,80 x 3,59
WC1	2,10 m <sup>2</sup> 2,00 x 1,05
BUREAU	8,59 m <sup>2</sup> 3,58 x 2,40
PENDERIE	0,96 m <sup>2</sup> 0,60 x 1,60

#### ETAGE

CIRCULATION	16,82 m <sup>2</sup>
CHAMBRE 1	12,06 m <sup>2</sup> 3,58 x 3,37
CHAMBRE 2	14,01 m <sup>2</sup> 4,32 x 2,77 + 2,15 x 0,95
CHAMBRE 3	13,55 m <sup>2</sup> 4,32 x 2,62 + 2,35 x 0,95
SALLE DE BAINS 1	4,27 m <sup>2</sup> 3,34 x 1,33
SALLE DE BAINS 2	7,97 m <sup>2</sup> 3,32 x 2,40
WC 2	2,00 m <sup>2</sup> 2,00 x 1,00
DEBARRAS	3,51 m <sup>2</sup> 3,34 x 1,00
DRESSING	6,11 m <sup>2</sup> 2,10 x 2,10 + 1,48 x 1,15
SALLE DETENTE	24,98 m <sup>2</sup> 5,69 x 4,39

GARAGE 67,28 m<sup>2</sup>

(cis Cellier, Atelier & Buanderie)

105,28 m<sup>2</sup>

TERRASSE EXT. 43,06 m<sup>2</sup>

RANGEMENTS 11,04 m<sup>2</sup>

TOTAL SURFACES HABITABLES : 181,62 m<sup>2</sup>

S.H.O.B. : RdC 169,72 m<sup>2</sup> □

S.H.O.N. : RdCH 97,32 m<sup>2</sup>

ETAGE 141,00 m<sup>2</sup> □

ETAGE 123,46 m<sup>2</sup>

310,72 m<sup>2</sup>

220,78 m<sup>2</sup>

RdC = ±0,00  
 Etage = +2,70  
 Faïtage Bas = +5,85  
 Faïtage Haut = +7,45

Sujet National

Session 2012

DOSSIER TECHNIQUE

BP PEINTURE REVETEMENTS

Code examen:

Tirages:

Épreuve: E1 - U1 Etude, préparation, suivi d'un ouvrage.

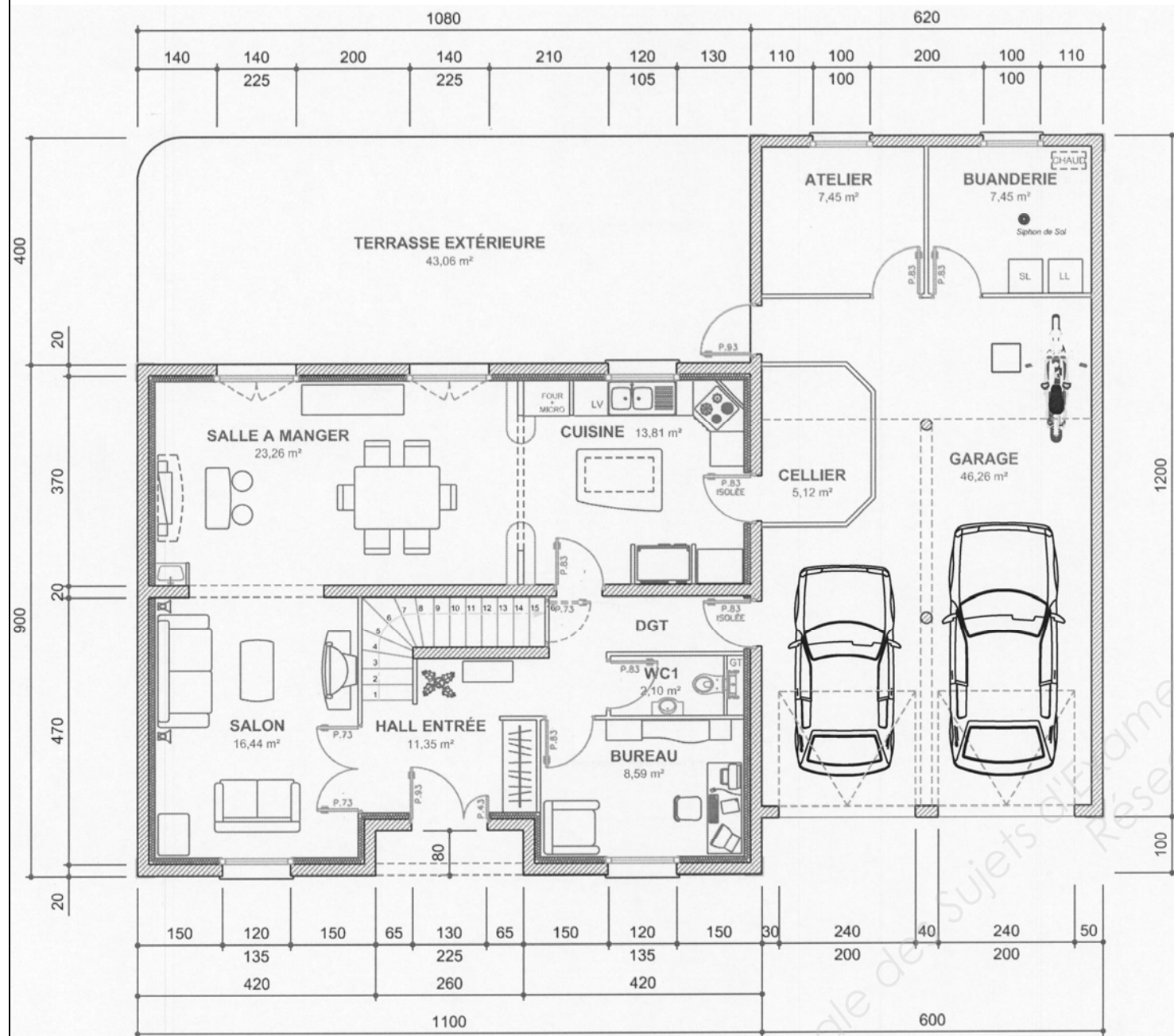
partie: écrite

Durée 4h30

Coef.: 4

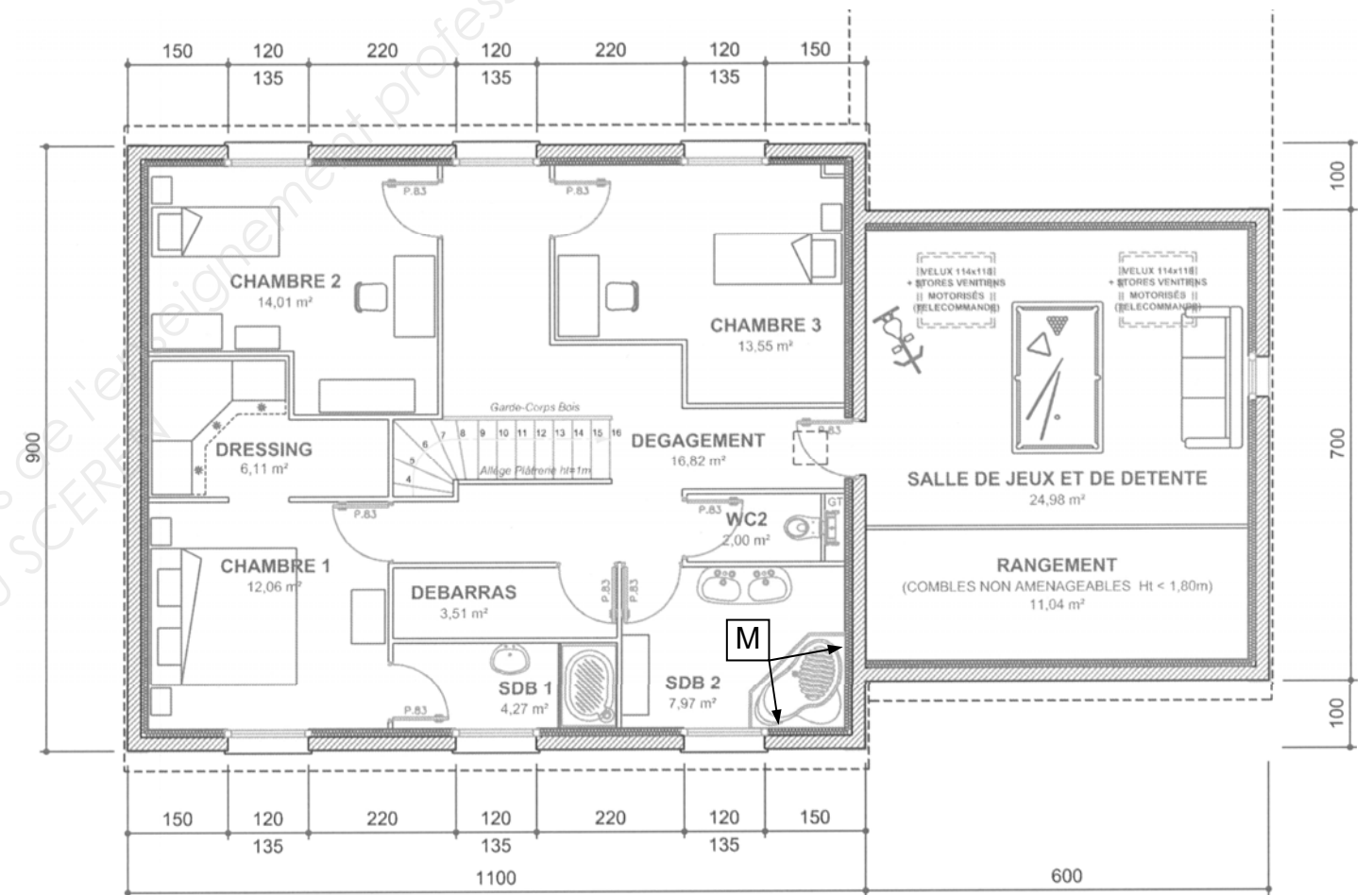
Page DT 2/10

## PLAN DU REZ DE CHAUSSEE



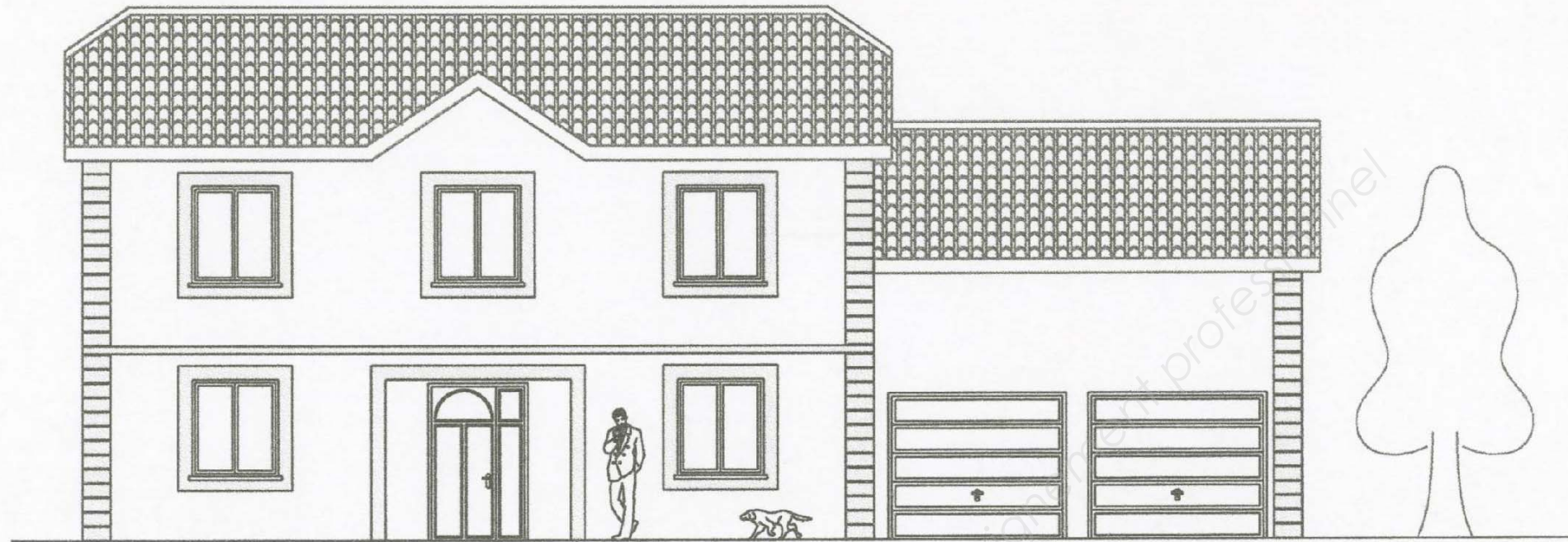
Cotes en cm

## PLAN DU 1<sup>er</sup> ETAGE



Sujet National	Session 2012	DOSSIER TECHNIQUE	
BP PEINTURE REVETEMENTS		Code examen:	Tirages:
Épreuve: E1 - U1 Etude, préparation, suivi d'un ouvrage.			
partie: écrite	Durée 4h30	Coef.: 4	Page DT 3/10

FAÇADE AVANT

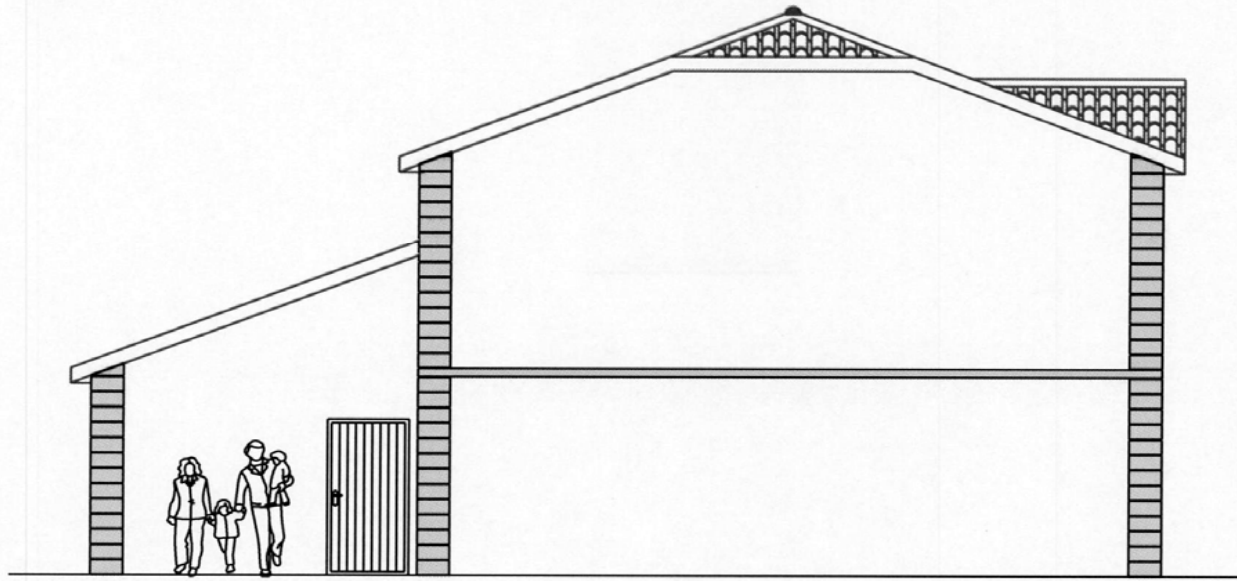


FAÇADE ARRIERE

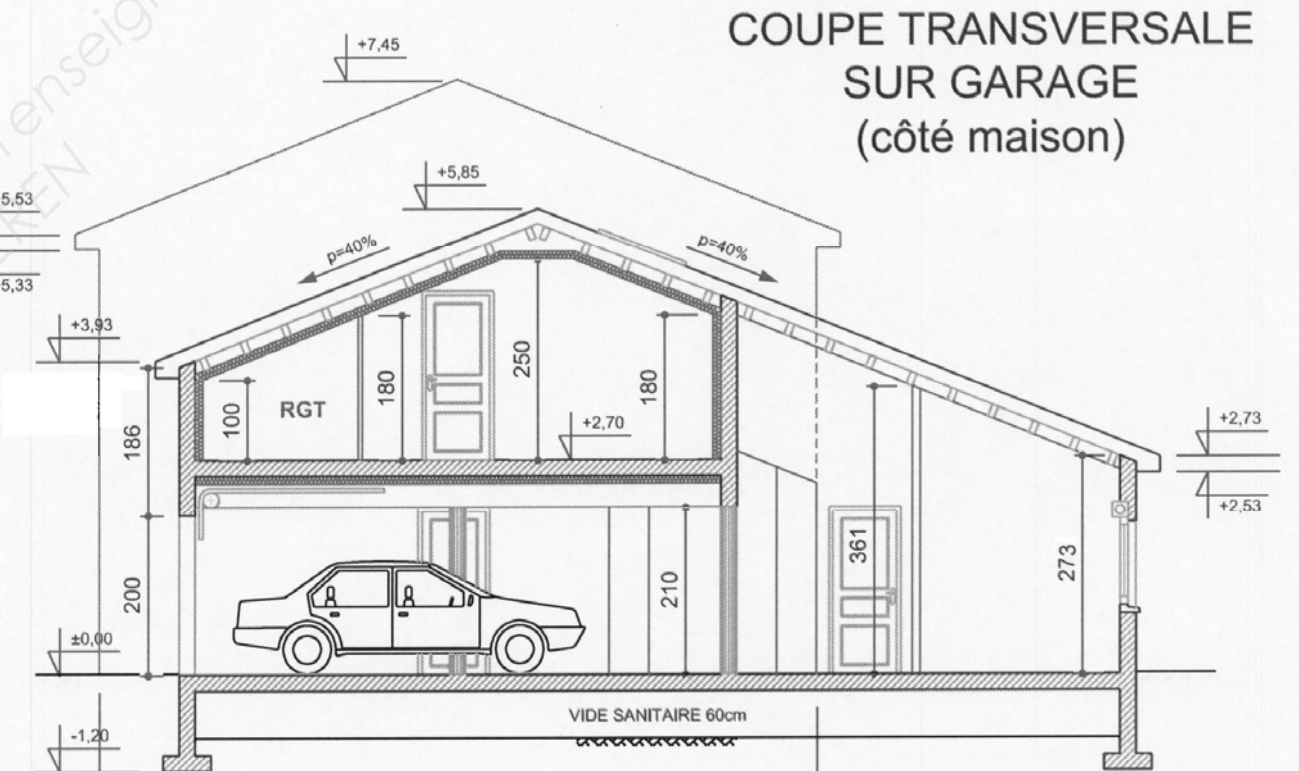
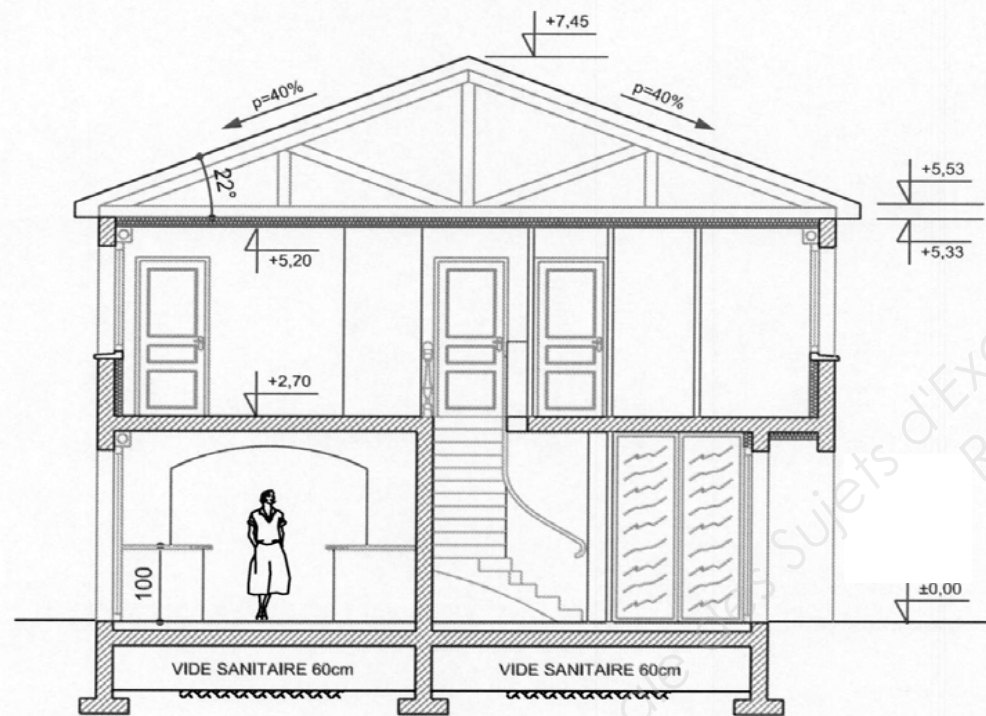
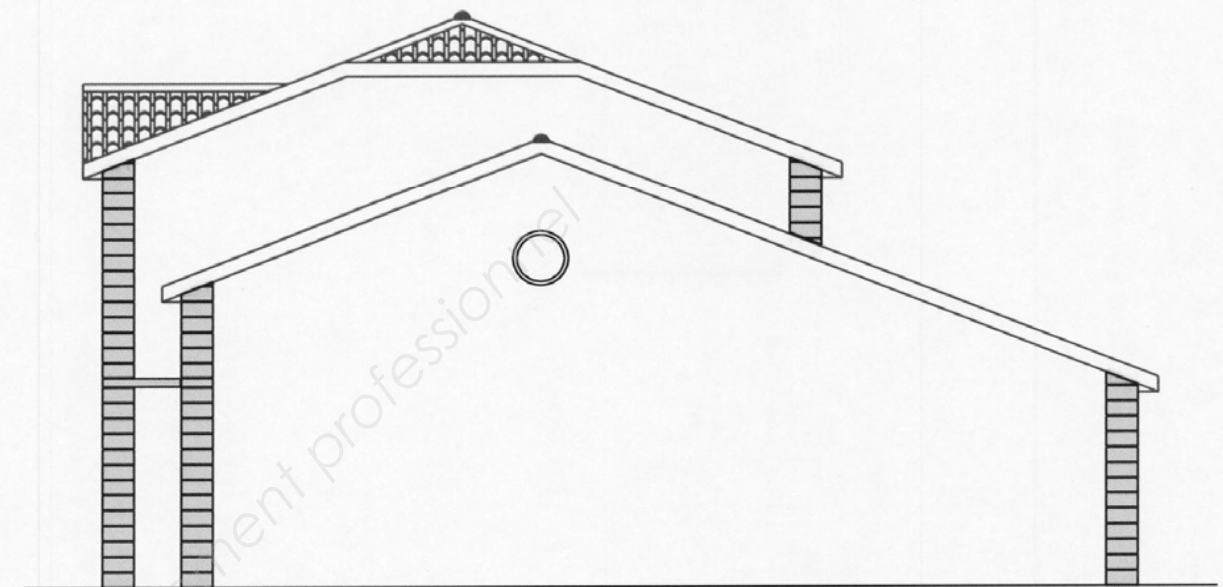


Sujet National	Session 2012	<b>DOSSIER TECHNIQUE</b>	
<b>BP PEINTURE REVETEMENTS</b>		Code examen:	Tirages:
Épreuve: <b>E1 - U1 Etude, préparation, suivi d'un ouvrage.</b>			Page DT <b>4/10</b>
partie: <b>écrite</b>	Durée 4h30	Coef.: 4	

PIGNON CÔTÉ SÉJOUR



PIGNON CÔTÉ GARAGE



COUPE TRANSVERSALE  
SUR GARAGE  
(côté maison)

Sujet National	Session 2012	DOSSIER TECHNIQUE	
BP PEINTURE REVETEMENTS		Code examen:	Tirages:
Épreuve: E1 - U1 Etude, préparation, suivi d'un ouvrage.			Page DT 5/10
partie: écrite	Durée 4h30	Coef.: 4	

## ETAT DES LIEUX:

### Salon – Salle à Manger :

Plafond : subjectile plâtre lissé recouvert d'une peinture mate

Murs : subjectile plaque de plâtre à épiderme cartonné imprimé recouvert d'une peinture satinée

Boiseries : subjectile bois recouvert d'une peinture satinée

Sol : recouvert d'une moquette

### Salle de jeux et de détente :

Plafond : subjectile plaque de plâtre à épiderme cartonné recouvert d'une peinture mate

Murs : subjectile plaque de plâtre à épiderme cartonné recouvert d'une peinture satinée

Boiserie : subjectile bois recouvert d'une peinture satinée

Sol : recouvert d'une moquette collée sur un plancher bois

### Salle de Bains :

Plafond : subjectile plaque de plâtre à épiderme cartonné recouvert d'une peinture satinée

Murs : subjectile plaque de plâtre à épiderme cartonné recouvert d'un papier peint

Boiseries : bois recouvert d'une peinture satinée

## EXTRAIT DU CCTP PEINTURES INTERIEURES

### 1- PEINTURE PLAFOND

1.1 Application d'une peinture glycéro mate, y compris les travaux préparatoires et d'apprêts selon l'état du support

Finition A

**Localisation** : salle de bains, salle de jeux et de détente, et salle à manger

### 2- POSE DE REVETEMENT SUR MURS

2.1 Pose d'un papier peint vinyle à raccord sauté de 26cm (dim. 10,05m x 0,53m), y compris les travaux préparatoires et d'apprêts selon l'état du support.

**Localisation** : salle de bains, salle de jeux et salle à manger

### 3 PEINTURE BOISERIES

3.1 Application d'une peinture laque satinée glycéro, y compris les travaux préparatoires et d'apprêts selon l'état du support.

## EXTRAIT DU CCTP PEINTURES EXTERIEURES

### 1- PEINTURE FACADE

1.1 Application d'une peinture, y compris les travaux préparatoires et d'apprêt selon l'état du support.

### 2- PEINTURE SUR MENUISERIES

2.1 Application d'une peinture glycéro, y compris les travaux préparatoires et d'apprêts selon l'état du support.

## EXTRAIT DU CCTP SOLS

### 1- REVETEMENT DE SOL EN DALLES

1.1 Pose de dalles épaisseur 2.5 mm y compris les travaux préparatoires et d'apprêts selon l'état du support.

**Localisation** : salles de bains 1 et 2, salon et salle à manger, salle de jeux et de détente

## EXTRAIT DU CCTP MENUISERIES

### 1 FENETRES

1.1 Remplacement de l'œil de bœuf en bois exotique

**Localisation** : Pignon coté garage

Sujet National	Session 2012	DOSSIER TECHNIQUE	
BP PEINTURE REVETEMENTS		Code examen:	Tirages:
Épreuve: E1 – U1 Etude, préparation, suivi d'un ouvrage.			Page DT 6/10
partie: écrite	Durée 4h30	Coef.: 4	

# COLLAGE DES REVÊTEMENTS MURAUX



## SPÉCIAL

**COLLE RENFORCÉE PAPIERS PEINTS LOURDS, SPÉCIAUX ET VINYL**

Colle en poudre à base de méthylcellulose renforcée avec des résines synthétiques



Mise en œuvre conforme au DTU 59.4 (référence NFP 74-204 1 et 2)

**Destinations :**

- Convient pour poser des :
  - papiers d'apprêt,
  - papiers à peindre, papiers ingrains,
  - papiers duplex lourds,
  - papiers peints spéciaux (velours/floqués métallisés, pailleux, japonais, mica),
  - papiers vinyles plats,
  - papiers vinyles à relief.

**Performances :**

- Idéale pour les pièces humides telles que cuisines, salles de bain.
- Traitée fongicide, évite la formation primaire de moisissures.
- Adhérence renforcée : adaptée aux collages délicats.
- Ne décolore pas, ne provoque pas d'auréoles.

**Conditionnement :**

- Paquet de 200 g.

**Coloris :**

- Blanche, transparente après séchage.

Pour toute information complémentaire, consulter nos fiches techniques.

\*en fonction des conditions ambiantes, de l'absorption du mur et de la perméabilité du revêtement

Consistance	pH	Dilution du paquet	Rendement	Temps de préparation	Temps de séchage	Stockage
Onctueuse	Env. 7 (neutre)	4 l d'eau	5 rouleaux	Env. 30 mn dans l'eau froide	24 à 48 h*	Poudre : 18 mois au sec



## UNIVERSELLE

**COLLE SUPÉRIEURE POUR PAPIERS PEINTS**

Colle à base d'amidon en poudre



Mise en œuvre conforme au DTU 59.4 (référence NFP 74-204 1 et 2)

**Destinations :**

- Colle pour papiers peints :
  - courants, légers,
  - épais : gaufrés, duplexés.
- Sur tous les supports normalement absorbants.
- Peut être utilisée pour le pré-encollage (voir le tableau de dilution sur le paquet).

**Performances :**

- Recommandée par de grandes marques de papiers peints.
- Préparation facile (3 minutes).
- S'étale facilement.
- Contient de l'amidon : facilite la glisse du papier.

**Conditionnement :**

- Paquet de 250 g.

**Coloris :**

- Blanche, transparente après séchage.

Pour toute information complémentaire, consulter nos fiches techniques.

\*en fonction des conditions ambiantes, de l'absorption du mur et de la perméabilité du revêtement

Consistance	pH	Dilution du paquet	Rendement	Temps de préparation	Temps de séchage	Stockage
Onctueuse	10 - 11	Pré-encollage : 10 l Courant/Léger : 7,5 l Épais : 5 l	60 m <sup>2</sup> 7 rouleaux 5 rouleaux	3 mn	24 à 48 h*	Poudre, 18 mois au sec



## TDV

**COLLE TOILES DE VERRE**

Colle en poudre à base de méthylcellulose et de polymères synthétiques



Mise en œuvre conforme au DTU 59.4 (référence NFP 74-204 1 et 2)  
Pouvoir calorifique supérieur : 16 512 kJ/kg (rapport d'essai N° ra03-0180 du 28/04/03)

**Destinations :**

- Convient pour la pose de toutes toiles de verres :
  - à peindre traditionnelles,
  - pré-peintes.
- Convient pour la pose des voiles de fibre de verre et de toutes structures intissées à peindre.

**Performances :**

- Tack surpuissant.
- Encollage du mur au rouleau.
- Encollage du revêtement en encolleuse.
- Peut être teintée avec tous les colorants universels.

**Conditionnement :**

- Paquet de 1 kg.

**Coloris :**

- Blanc, transparente après séchage.

Pour toute information complémentaire, consulter nos fiches techniques.

\*en fonction des conditions ambiantes, de l'absorption du mur et de la perméabilité du revêtement

Consistance	pH	Dilution du paquet	Rendement	Temps de préparation	Temps de séchage	Stockage
Onctueuse	6 - 8	Mur : 8 l d'eau/kg Encolleuse : 10 l/kg	45 à 55 m <sup>2</sup>	3 mn, puis laisser reposer 20 mn	Après 24 h*	Poudre : 18 mois au sec

Sujet National

Session 2012

DOSSIER TECHNIQUE

BP PEINTURE REVETEMENTS

Code examen:

Tirages:

Épreuve: E1 - U1 Etude, préparation, suivi d'un ouvrage.

partie: écrite

Durée 4h30

Coef.: 4

Page DT 7/10

**DEFINITION**

Peinture à base de résine Pliolite® en solution.

**PROPRIETES**

- Très bonne adhérence.
- Applicable sur ciment incomplètement sec.
- Utilisable par basse température.
- Très bonne tenue aux intempéries.
- Perméable à la vapeur d'eau.

**DESTINATION**

 Extérieur.  
 Peinture de ravalement.

**CARACTERISTIQUES**

 Classification AFNOR  
 (NFT 36-005)  
 Présentation  
 Teintes  
 Degré de brillant  
 Liant(s)  
 Pigment(s)  
 Solvant(s)  
 Densité moyenne  
 Extrait sec en poids  
 Extrait sec en volume  
 Conditionnement  
 Délai de stockage  
 Conditions de stockage  
 Point éclair

 Famille I - Classe 7b1.  
 Peinture.  
 Blanc et 800 teintes du nuancier 4041.  
 Mat.  
 Résine acrylique en solution "Pliolite".  
 Blanc : dioxyde de titane rutile.  
 Hydrocarbures aliphatiques et aromatiques.  
 Blanc :  $1,46 \pm 0,05$   
 Blanc :  $69 \% \pm 2\%$   
 Blanc :  $44 \% \pm 3\%$   
 15 L  
 1 an en emballage hermétique d'origine.  
 A l'abri du gel et des températures élevées.  
 35 °C.

**SUBJECTILES**

 Enduits au mortier de liants hydrauliques, parements de béton, matériaux composites à liant de ciment, bétons cellulaires, briques, pierres et enduits plâtre dont l'utilisation, la nature, la qualité, l'état, les traitements et les préparations sont conformes aux D.T.U. et normes en vigueur.  
 Anciennes peintures bien adhérentes sur supports cités ci-dessus.  
 Recommandation : s'assurer que le support est compatible avec une peinture aux résines acryliques en solution.

Nettoyage du matériel

White spirit aussitôt après usage.

**RENDEMENT**

 Pratique par couche : 6 m<sup>2</sup>/Litre  
 Le rendement pratique varie en fonction du type, de l'état de surface, et de l'absorption du support, du mode d'application.

**SECHAGE A 23°C ET 50% HR**

 Hors poussière  
 Sec  
 Recouvrable

 Environ 30 minutes.  
 De 2 à 3 heures.  
 Environ 6 heures.

**DEFINITION**

Finition mate des systèmes d'imperméabilité DIWATOP à base de copolymères en phase aqueuse.

**PROPRIETES**

- Résine à réticulation U.V.
- Contient un agent de protection du film retardant l'encrassement par les micro-organismes.
- Les systèmes DIWATOP MAT répondent aux normes NFP 84-401, 84-402 et 84-403.

**DESTINATION**

 Extérieur.  
 Façades nécessitant une imperméabilité.

**SYSTEMES D'APPLICATION**

Après travaux préparatoires et traitement des fissures.

- SUBJECTILES A BASE DE LIANT HYDRAULIQUE

Classe selon norme NFP 84-403	Résistance à la fissuration	Systèmes et consommation (*)
I1	$\leq 2/10e$ mm	1 couche DIWAFIX ou ALPHA PRIMER SF à 250-300 g/m <sup>2</sup> 1 couche DIWATOP MAT à 400 g/m <sup>2</sup>
I2	$\leq 5/10e$ mm	1 couche DIWAFIX ou ALPHA PRIMER SF à 250-300 g/m <sup>2</sup> 1 couche DIWATOP INTERMEDIAIRE à 300 g/m <sup>2</sup> minimum 1 couche DIWATOP MAT à 300 g/m <sup>2</sup>
I3	$\leq 10/10e$ mm	1 couche DIWAFIX ou ALPHA PRIMER SF à 250-300 g/m <sup>2</sup> 1 couche DIWATOP INTERMEDIAIRE à 500 g/m <sup>2</sup> minimum 1 couche DIWATOP MAT à 300 g/m <sup>2</sup>
I4	$\leq 20/10e$ mm	1 couche DIWAFIX ou ALPHA PRIMER SF à 250-300 g/m <sup>2</sup> 1 couche DIWATOP INTERMEDIAIRE à 800 g/m <sup>2</sup> minimum + ARMATURE 1000 1 couche DIWATOP MAT à 300 g/m <sup>2</sup>

**SUBJECTILES**

 Enduits au mortier de liants hydrauliques, parements de béton, mortiers de plâtre chaux, pâte de verre, grès cérame, dont la nature, la qualité et l'état sont conformes aux D.T.U. et normes en vigueur.  
 Anciennes peintures bien adhérentes sur les supports cités ci-dessus.

**CONSOMMATION**

 300 g/m<sup>2</sup> minimum sur fonds lisses pour systèmes I2, I3, et I4  
 400 g/m<sup>2</sup> minimum sur fonds lisses pour système I1  
 Les grammages indiqués correspondent à l'épaisseur sèche théorique minimale exigée sur fond lisse pour obtenir les performances indiquées ci-après. Sur support à relief, les consommations doivent être augmentées pour respecter les épaisseurs minimales requises.

Sujet National		Session 2012		DOSSIER TECHNIQUE	
BP PEINTURE REVETEMENTS			Code examen:		Tirages:
Épreuve: E1 - U1 Etude, préparation, suivi d'un ouvrage.					Page DT 8/10
partie: écrite		Durée 4h30		Coef.: 4	



# ALPHA BL MAT PLAFOND

<b>DEFINITION</b>	Peinture mate acrylique en phase aqueuse garrissante pour plafonds.
<b>PROPRIETES</b>	- Très opacifiant. - Spécialement adaptée aux plafonds. - Blanc - Non jaunissant. - Absence de reprise.
<b>DESTINATION</b>	Intérieur. Finition pour plafonds – Travaux soignés. Convient également aux surfaces murales. Pièces sèches et circulations.
<b>CARACTERISTIQUES</b>	
Classification AFNOR (NFT 36-005)	Famille I - Classe 7 b2.
Présentation	Peinture semi-épaisse.
Teinte	Blanc.
Degré de brillant	Mat.
Liant(s)	Copolymères acryliques en dispersion aqueuse.
Pigment(s)	Dioxyde de titane rutile.
Solvant(s)	Eau.
Densité moyenne	1,40 ± 0,05
Extrait sec en poids	54 % ± 2%
Extrait sec en volume	35 % ± 3%
Conditionnement	5 - 15 litres
Délai de stockage	1 an en emballage hermétique d'origine.
Conditions de stockage	A l'abri du gel et des températures élevées.
Point éclair	Ininflammable
Matériel d'application	Brosse, rouleau, pistolet pneumatique ou "airless".
Dilution	Produit prêt à l'emploi.
Nettoyage du matériel	Dilution éventuelle avec de l'eau pour application pistolet. A l'eau, aussitôt après usage.
<b>RENDEMENT</b>	Environ 7 m <sup>2</sup> /litre. Le rendement pratique varie en fonction du type, de l'état de surface, de l'absorption du support, du mode d'application et du pourcentage de dilution.
<b>SECHAGE A 23°C ET 50% HR</b>	
Sec	1 heure.
Recouvrable	5 heures.
Observation	La température ambiante, l'humidité relative de l'air et la porosité des matériaux influent sur le temps de séchage.
<b>SUBJECTILES</b>	Enduits en plâtre et matériaux dérivés du plâtre à épiderme cartonné, enduits au mortier de liants hydrauliques, parements de béton, fibrociment, métaux ayant reçu un primaire anticorrosif, bois et matériaux dérivés du bois dont l'utilisation, la nature, la qualité, l'état, les traitements et les préparations sont conformes aux D.T.U. et normes en vigueur. Anciennes peintures bien adhérentes sur supports cités ci-dessus.



# RUBBOL DSA

<b>DEFINITION</b>	Peinture-laque satinée, à base de résine alkyde.
<b>PROPRIETES</b>	- Particulièrement adapté pour le bois. - Hydrorégulateur. - Excellente adhérence. - Très bonne tenue à l'extérieur. - Pouvoir opacifiant.
<b>DESTINATION</b>	Extérieur - Intérieur. Peinture-laque multicouche pour la protection et la décoration de la surface des bois de menuiseries du bâtiment, de charpentes, de bardages, de clôtures.
<b>CARACTERISTIQUES</b>	
Classification AFNOR (NFT 36-005)	Famille I - Classe 4a.
Présentation	Peinture.
Teintes	Blanc et 1600 teintes du nuancier 4041.
Degré de brillant	Satiné.
Liant(s)	Résine alkyde.
Pigment(s)	Dioxyde de titane
Solvant(s)	Hydrocarbures aliphatiques et aromatiques.
Fongicide	0,15 % de dérivé organique halogéné.
Densité moyenne	Blanc : 1,21 ± 0,05
Extrait sec en poids	Blanc : 64 % ± 2%
Extrait sec en volume	Blanc : 45 % ± 3%
Conditionnement	Blanc : 1 - 5 - 15 litres.
Délai de stockage	Teintes : 1 - 5 litres.
Conditions de stockage	1 an en emballage hermétique d'origine.
Point éclair	A l'abri des températures élevées. 35 °C.
Matériel d'application	Brosse, rouleau, pistolet pneumatique, pistolet airless.
Nettoyage du matériel	White spirit ou Diluant M 600, aussitôt après usage.
<b>RENDEMENT</b>	Théorique par couche : 11 m <sup>2</sup> /litre. Pratique par couche : de 9 à 10 m <sup>2</sup> /litre Le rendement pratique varie en fonction du type, de l'état de surface et de l'absorption du support, du mode d'application et du pourcentage de dilution.
<b>SECHAGE A 23°C ET 50% HR</b>	
Hors poussière	Environ 2 heures.
Hors collant	6 heures.
Dur	Environ 24 heures.
Ponçable	Environ 24 heures.
Recouvrable	Environ 24 heures.
Observation	La température ambiante, l'humidité relative de l'air et la porosité des matériaux influent sur le temps de séchage.
<b>SUBJECTILES</b>	Bois et matériaux dérivés du bois dont l'utilisation, la nature, la qualité, l'état, les traitements et les préparations sont conformes aux D.T.U. et normes en vigueur. Métaux ayant reçu une peinture primaire. Anciennes peintures ou lasures bien adhérentes. Recommandation : s'assurer que le support est compatible avec une peinture aux résines alkydes en solution.

Sujet National		Session 2012		DOSSIER TECHNIQUE	
BP PEINTURE REVETEMENTS			Code examen:		Tirages:
Épreuve: E1 - U1 Etude, préparation, suivi d'un ouvrage.					Page DT 9/10
partie: écrite		Durée 4h30	Coef.: 4		

## EXTRAITS DU BATIPRIX

OUVRAGE	UNITE	TEMPS MOYEN h/m <sup>2</sup>	Main d'œuvre PRIX Unitaire HT €/m <sup>2</sup>	Matière d'Oeuvre PRIX Unitaire HT €/m <sup>2</sup>
Lavage à l'eau et à l'éponge	m <sup>2</sup>	0.070	2.13	
Lavage de badigeon à la colle	m <sup>2</sup>	0.220	6.87	
Lessivage de peinture courante	m <sup>2</sup>	0.160	4.48	
Grattage	m <sup>2</sup>	0.170	4.62	
Impression pour supports absorbants	m <sup>2</sup>	0.180	3.94	11.07
Impression pour supports alcalins	m <sup>2</sup>	0.150	4.21	
Rebouchage	m <sup>2</sup>	0.140	3.19	
Enduit de ratissage	m <sup>2</sup>	0.240	7.01	
Enduit non repassé	m <sup>2</sup>	0.300	6.33	
Enduit repassé	m <sup>2</sup>	0.620	13.05	
Peinture mate pour 1 couche ( finition B)	m <sup>2</sup>	0.230	5.09	
Peinture mate pour 1 Couche ( finition A)	m <sup>2</sup>	0.260	6.18	14.13

## DALLES COLOVINYL

EPAISSEURS	1,6 mm	2,5 mm	3,2 mm
POIDS TOTAL MOYEN	3.3kg/m <sup>2</sup>	5,2kg/m <sup>2</sup>	6,6kg/m <sup>2</sup>
DIMENSIONS DES DALLES	30 X30 cm	30 X30 cm	30 X30 cm
CONDITIONNEMENT DES DALLES	56 dalles Soit 5,04 m <sup>2</sup>	50 dalles Soit 4,50 m <sup>2</sup>	45 dalles Soit 4,05 m <sup>2</sup>
CLASSEMENT UPEC	U2 P2 E2 C2	U3 P3 E2 C2	U4 P3 E2 C2

### ATTESTATION DE TVA A 7% POUR CONSTRUCTION ACHEVEE DEPUIS PLUS DE 2 ANS\*

Je soussigné nom :  
Adresse :

Atteste que le local à usage d'habitation situé au :

Dont je suis « propriétaire, locataire, usufruitier (1) »

Est achevé depuis plus de 2 ans.

date

Signature

\*pour les constructions de moins de 2 ans, le taux de tva est de 19.6%.

(1) rayer les mentions inutiles.

Sujet National	Session 2012	DOSSIER TECHNIQUE	
<b>BP PEINTURE REVETEMENTS</b>		Code examen:	Tirages:
Épreuve: <b>E1 - U1 Etude, préparation, suivi d'un ouvrage.</b>			Page DT <b>10/10</b>
partie: <b>écrite</b>	Durée 4h30	Coef.: 4	

Copyright © 2026 FormaV. Tous droits réservés.

Ce document a été élaboré par FormaV® avec le plus grand soin afin d'accompagner chaque apprenant vers la réussite de ses examens. Son contenu (textes, graphiques, méthodologies, tableaux, exercices, concepts, mises en forme) constitue une œuvre protégée par le droit d'auteur.

Toute copie, partage, reproduction, diffusion ou mise à disposition, même partielle, gratuite ou payante, est strictement interdite sans accord préalable et écrit de FormaV®, conformément aux articles L.111-1 et suivants du Code de la propriété intellectuelle. Dans une logique anti-plagiat, FormaV® se réserve le droit de vérifier toute utilisation illicite, y compris sur les plateformes en ligne ou sites tiers.

En utilisant ce document, vous vous engagez à respecter ces règles et à préserver l'intégrité du travail fourni. La consultation de ce document est strictement personnelle.

Merci de respecter le travail accompli afin de permettre la création continue de ressources pédagogiques fiables et accessibles.