



Ce document a été mis en ligne par l'organisme [FormaV](#)®

Toute reproduction, représentation ou diffusion, même partielle, sans autorisation préalable, est strictement interdite.

Pour en savoir plus sur nos formations disponibles, veuillez visiter :

[www.formav.co/explorer](http://www.formav.co/explorer)

SESSION: 2013

## Brevet Professionnel

# PEINTURE ~ REVETEMENTS

EPREUVE:

**E1 U1: ETUDE, PREPARATION, SUIVI D'UN OUVRAGE.**

## DOSSIER TECHNIQUE

### FICHES TECHNIQUES

Partie Ecrite

#### 12 DOCUMENTS

#### CONSIGNES

DT1

Page de garde

DT2 à DT7

Plans, façades et coupe

DT8 à DT9

Descriptif du pavillon

DT10 à DT12

Fiches techniques, extraits de DTU

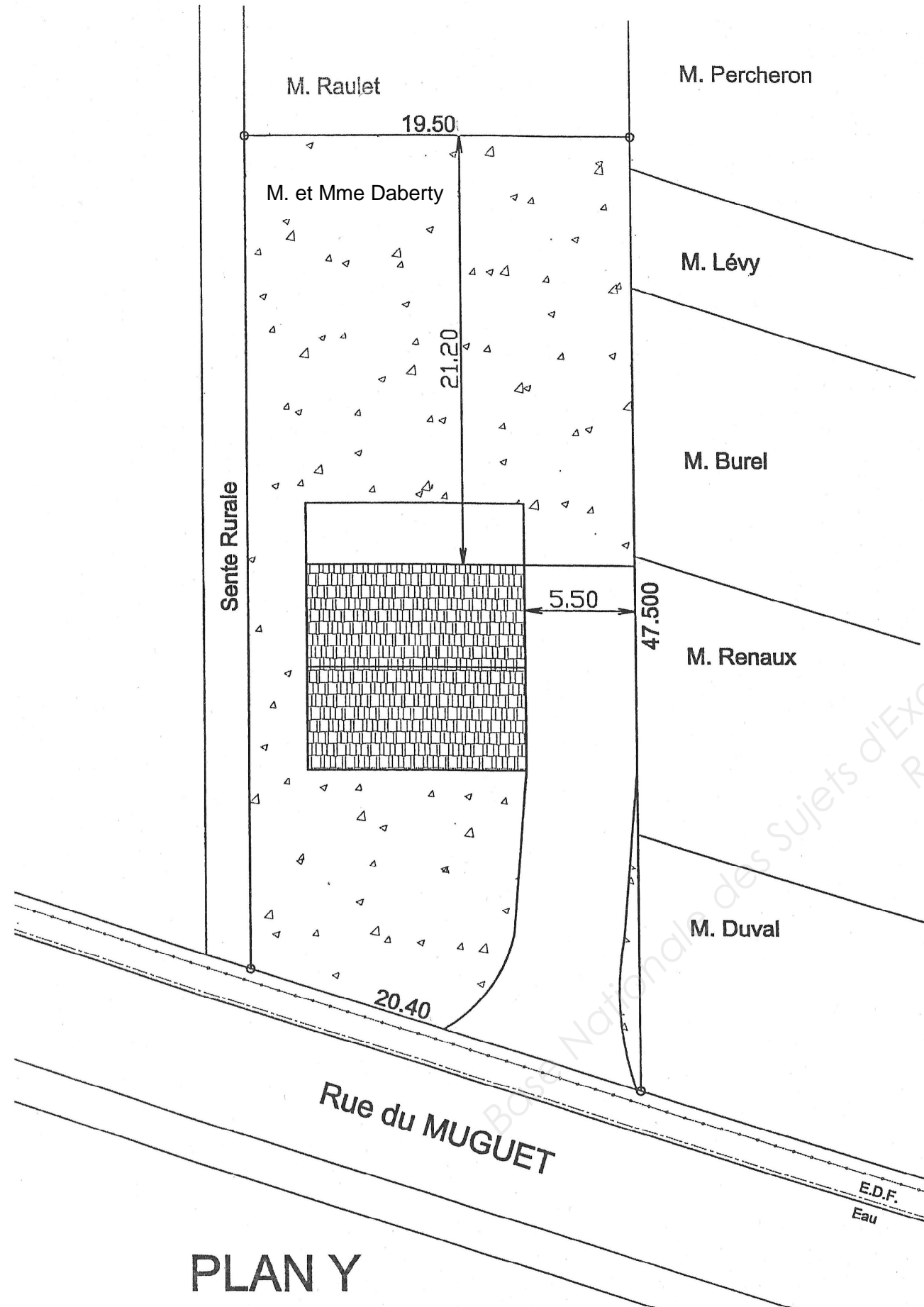
**Ce Dossier Technique doit être remis au candidat en même temps que le sujet de l'épreuve E1.**

**Ne pas dégrafer la liasse des documents et remettre l'ensemble du dossier à la fin de l'étude.**

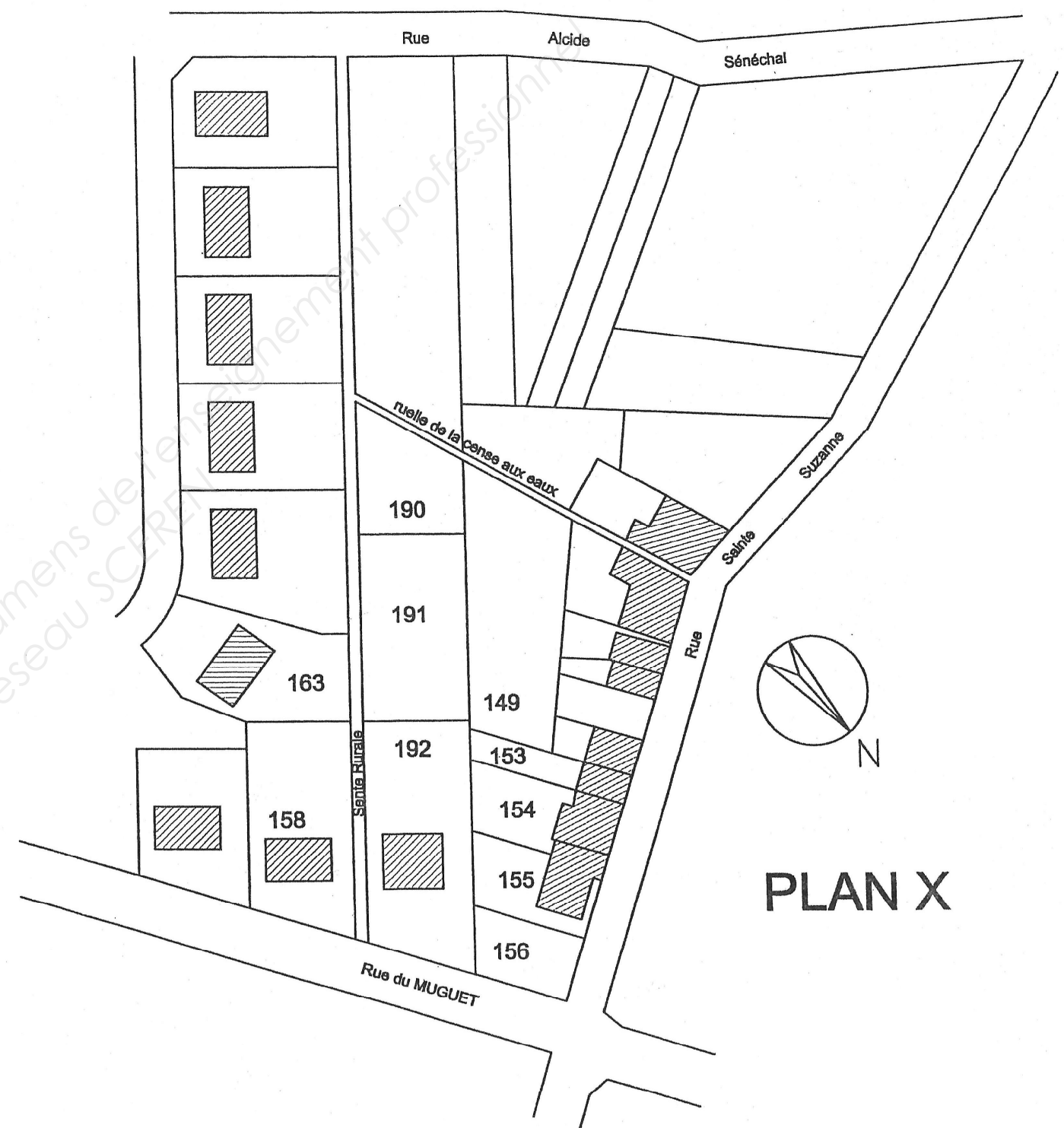
**DURÉE:** Partie écrite = 4 h 30 Coef.: 4  
**DURÉE:** Partie orale = 0 h 30 Coef.: 1

Sujet National	Session 2013	DOSSIER TECHNIQUE	
<b>BP Peinture - Revêtements</b>	CODE EXAMEN:	TIRAGES:	
Épreuve: <b>E1 - U1 Etude, préparation, suivi d'un ouvrage.</b>			<b>DT 1 / 12</b>
Partie écrite	Durée: 4 h 30	Coef.:4	

Echelles indéterminées

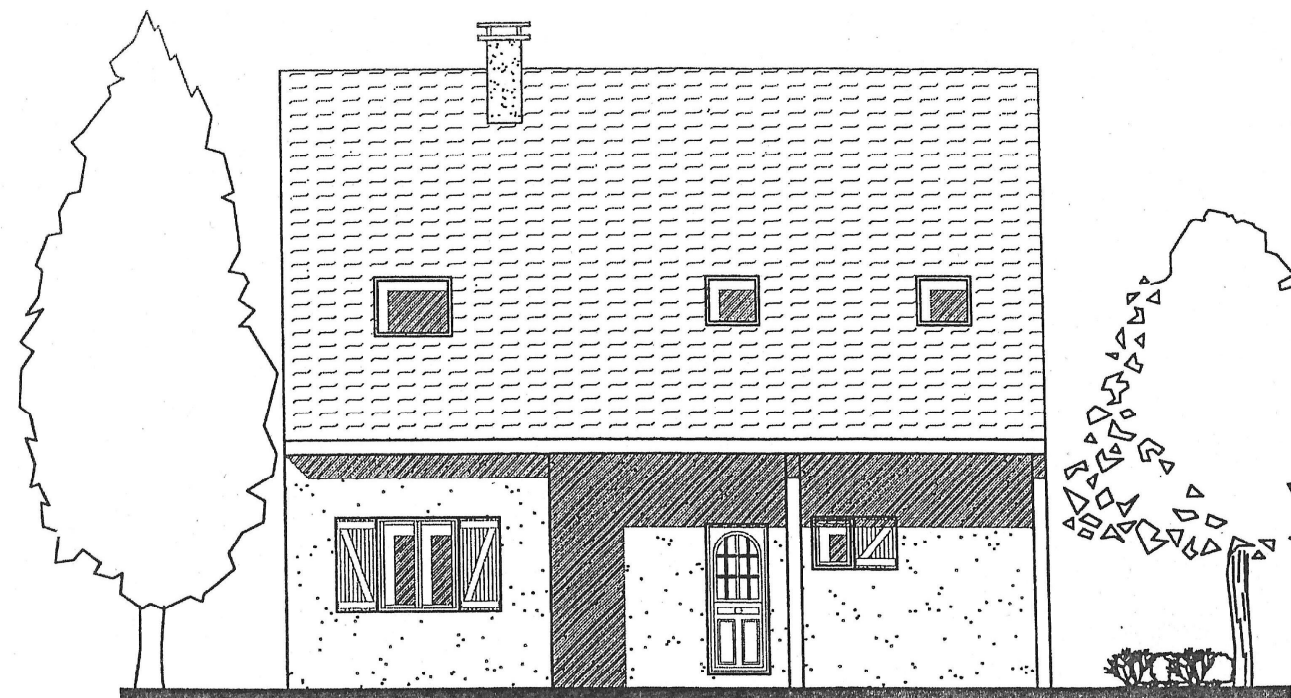


PLAN Y

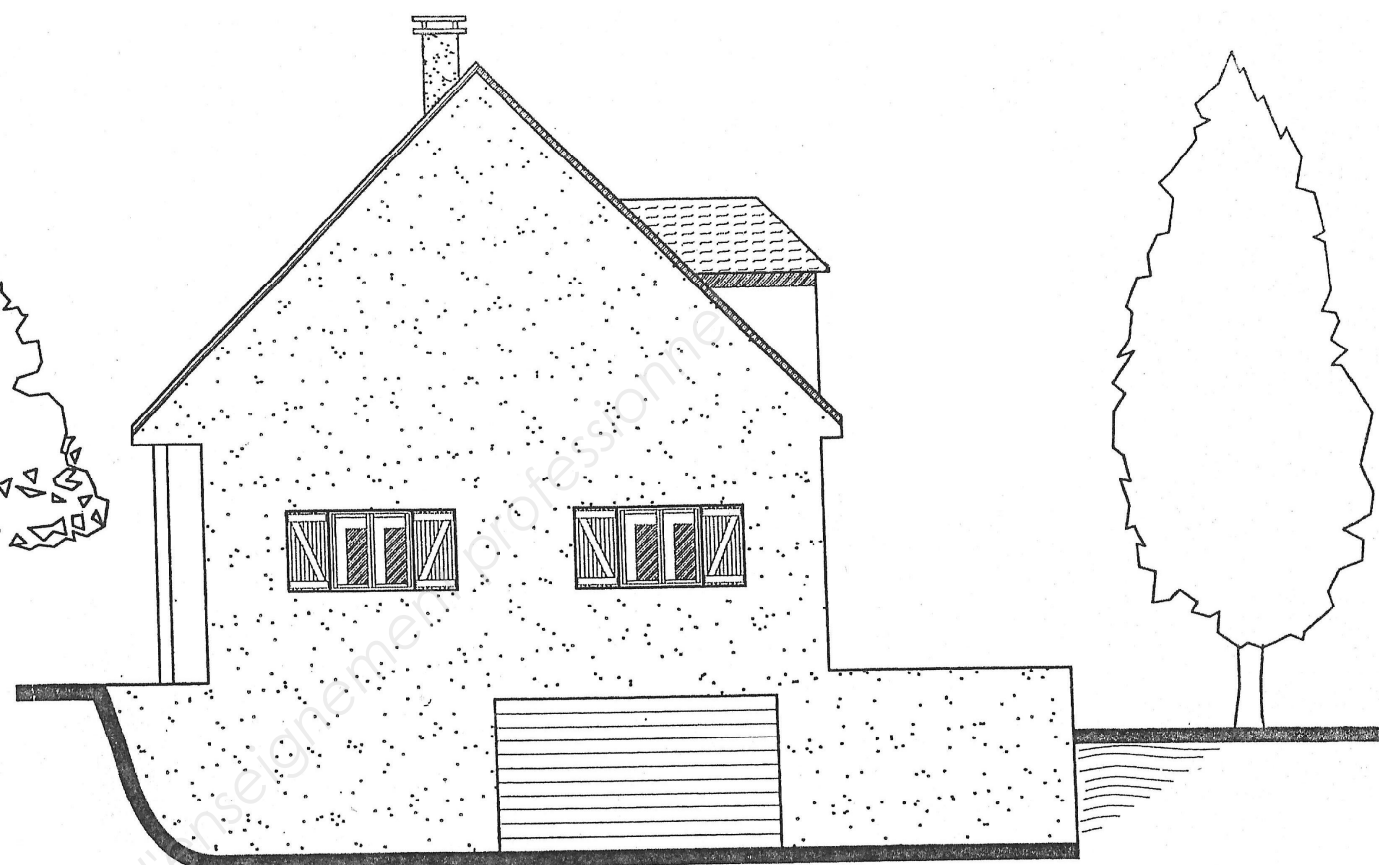


PLAN X

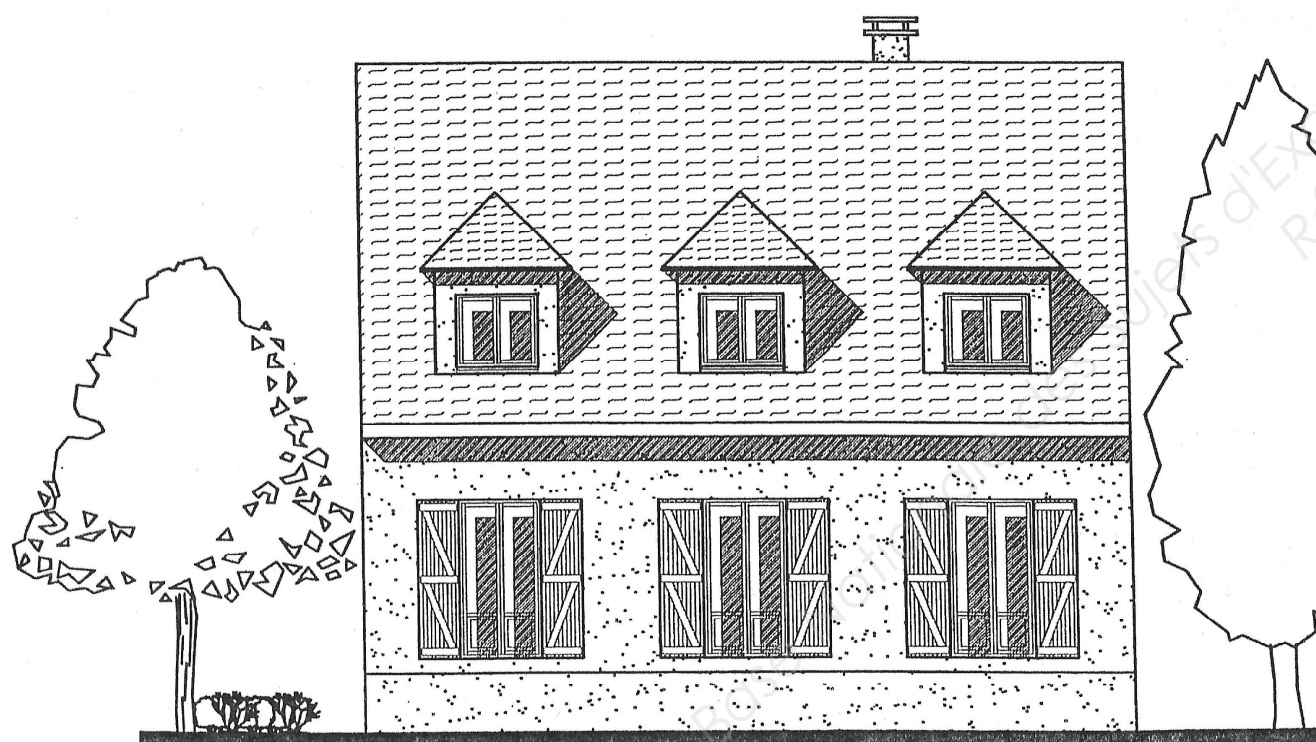
Sujet National	Session 2013	DOSSIER TECHNIQUE	
BP Peinture – Revêtements		CODE EXAMEN:	TIRAGES:
Épreuve: E1 – U1 Etude, préparation, suivi d'un ouvrage.			DT 2/12
Partie écrite		Durée: 4 h 30	Coef.:4



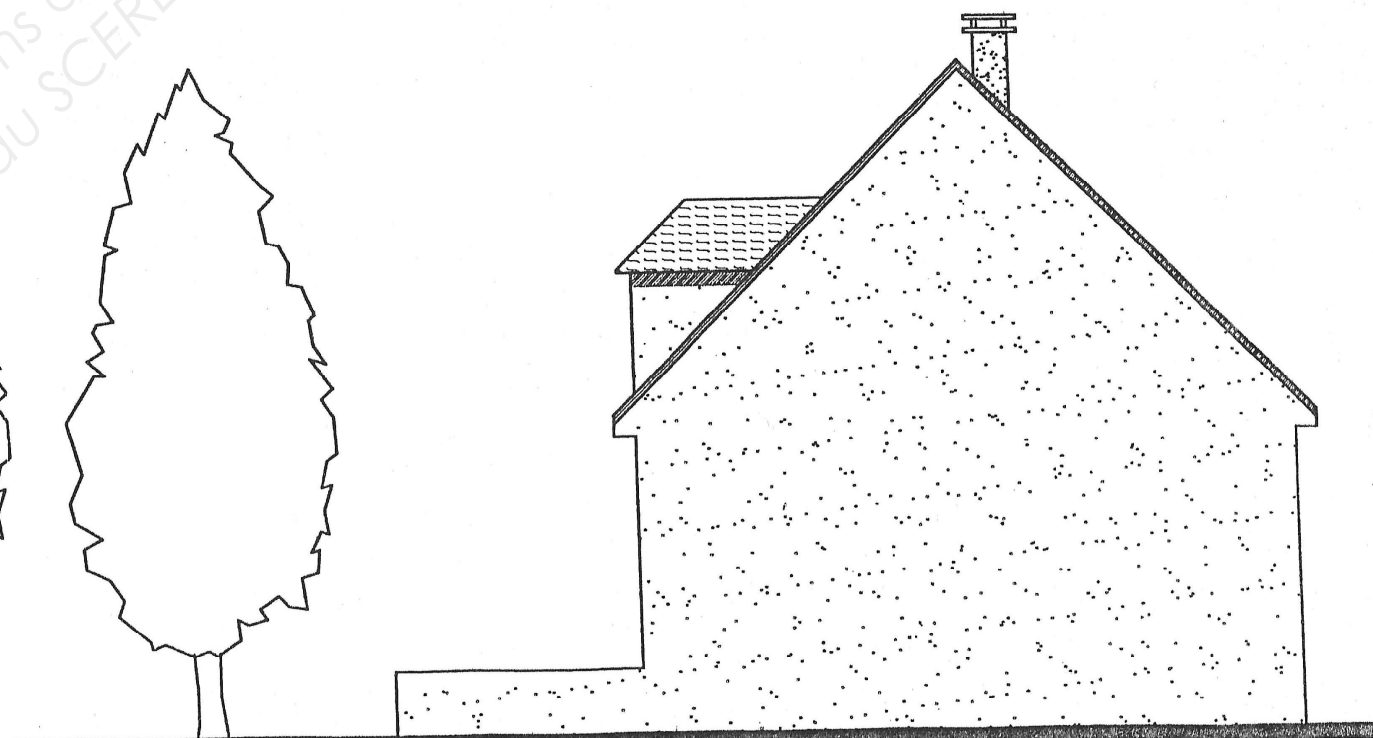
Façade Principale



Pignon Droit



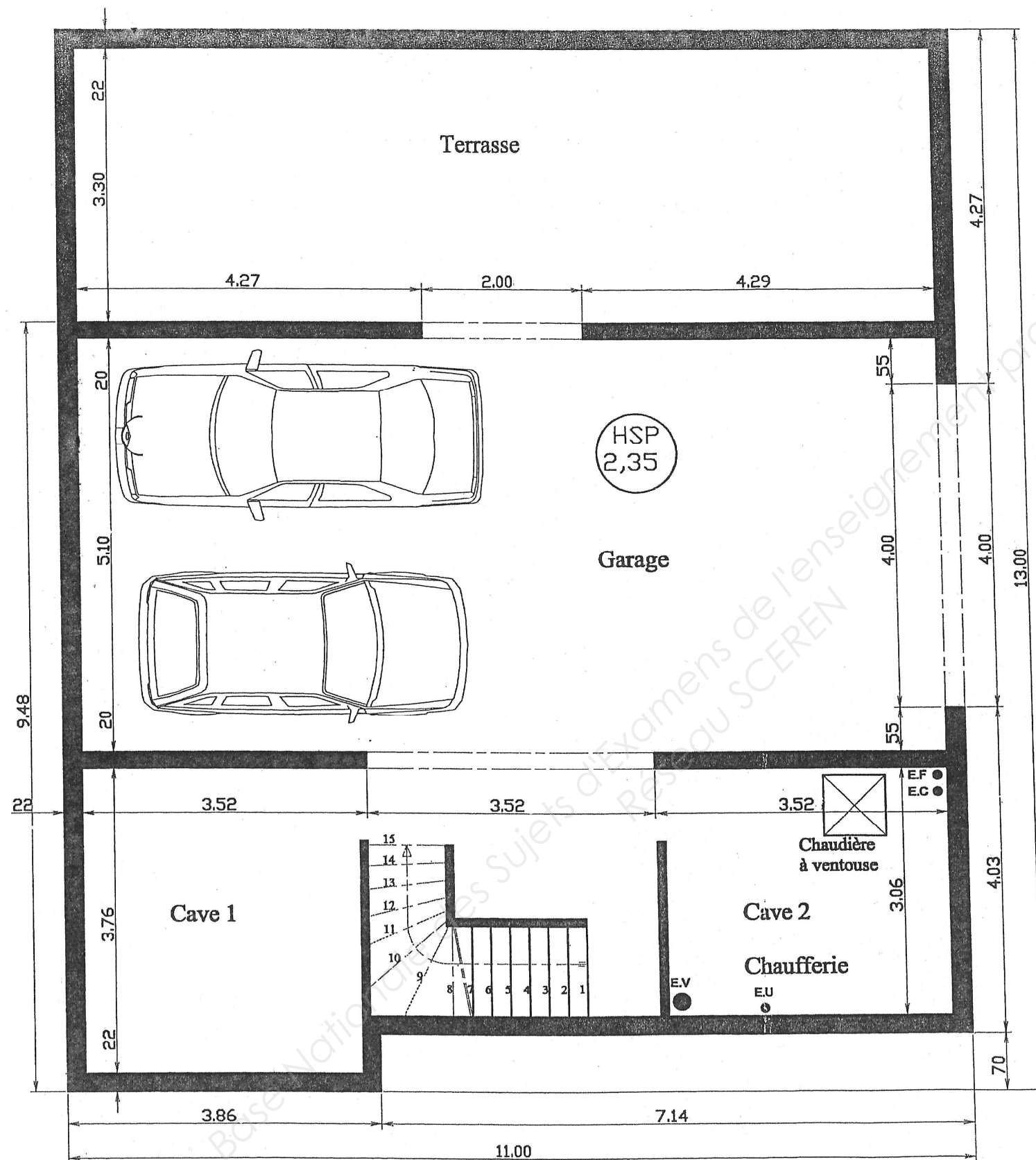
Facade Arrière



Pignon Gauche

Echelle indéterminée

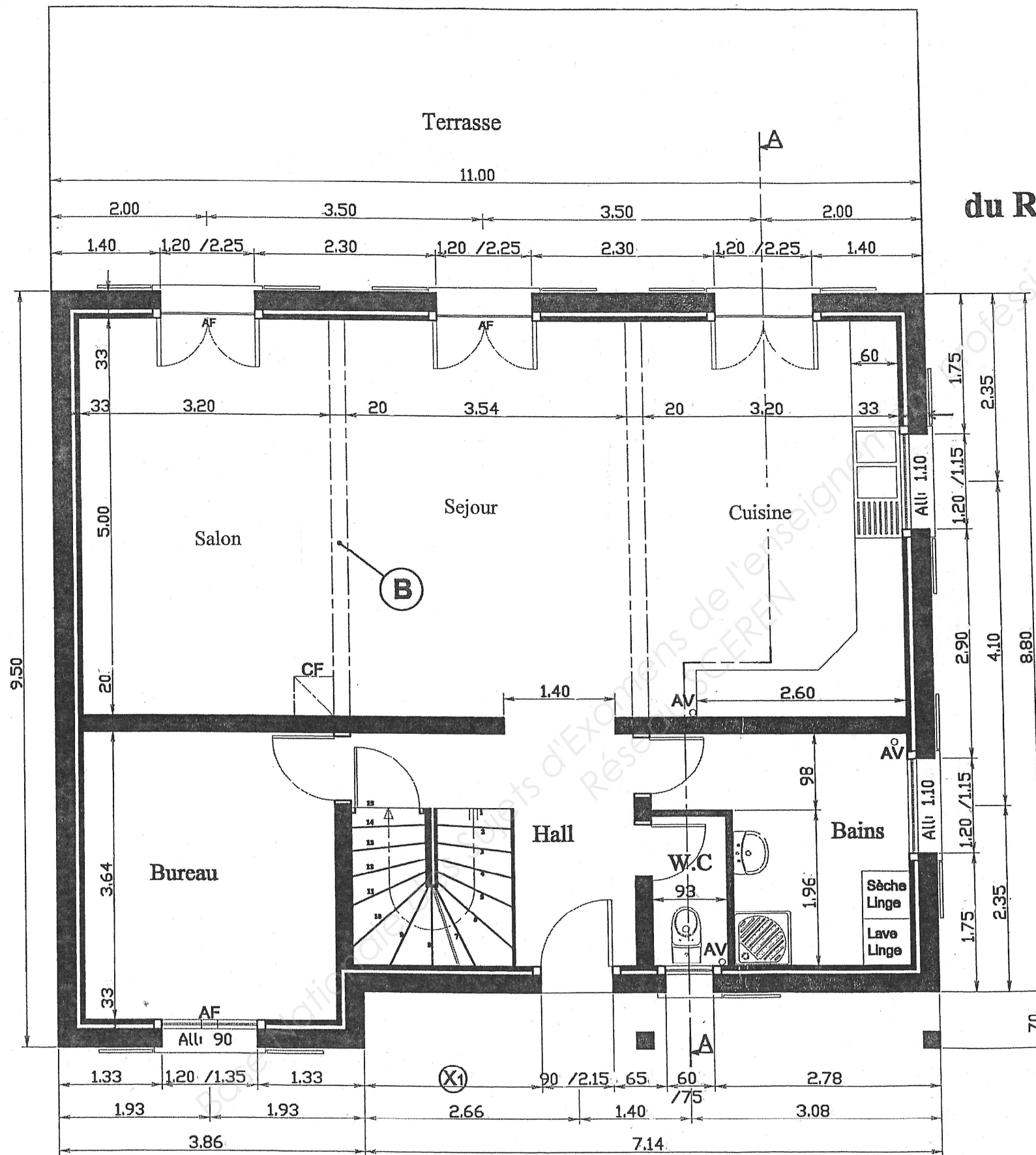
Sujet National	Session 2013	DOSSIER TECHNIQUE	
BP Peinture - Revêtements		CODE EXAMEN:	TIRAGES:
Épreuve: E1 - U1 Etude, préparation, suivi d'un ouvrage.			DT 3/12
Partie écrite		Durée: 4 h 30	Coef.:4



**Vue en plan  
du SOUS SOL**

Echelle indéterminée

Sujet National	Session 2013	DOSSIER TECHNIQUE	
BP Peinture - Revêtements		CODE EXAMEN:	TIRAGES:
Épreuve: E1 - U1 Etude, préparation, suivi d'un ouvrage.			DT 4/12
Partie écrite		Durée: 4 h 30	Coef.:4



**Vue en plan  
du REZ-DE-CHAUSSEE**

Echelle indéterminée

Sujet National		Session 2013		<b>DOSSIER TECHNIQUE</b>	
BP Peinture - Revêtements			CODE EXAMEN:	TIRAGES:	
Épreuve: E1 - U1 Etude, préparation, suivi d'un ouvrage.					DT 5/12
Partie écrite			Durée: 4 h 30	Coef.:4	

Copyright © 2026 FormaV. Tous droits réservés.

Ce document a été élaboré par FormaV® avec le plus grand soin afin d'accompagner chaque apprenant vers la réussite de ses examens. Son contenu (textes, graphiques, méthodologies, tableaux, exercices, concepts, mises en forme) constitue une œuvre protégée par le droit d'auteur.

Toute copie, partage, reproduction, diffusion ou mise à disposition, même partielle, gratuite ou payante, est strictement interdite sans accord préalable et écrit de FormaV®, conformément aux articles L.111-1 et suivants du Code de la propriété intellectuelle. Dans une logique anti-plagiat, FormaV® se réserve le droit de vérifier toute utilisation illicite, y compris sur les plateformes en ligne ou sites tiers.

En utilisant ce document, vous vous engagez à respecter ces règles et à préserver l'intégrité du travail fourni. La consultation de ce document est strictement personnelle.

Merci de respecter le travail accompli afin de permettre la création continue de ressources pédagogiques fiables et accessibles.