

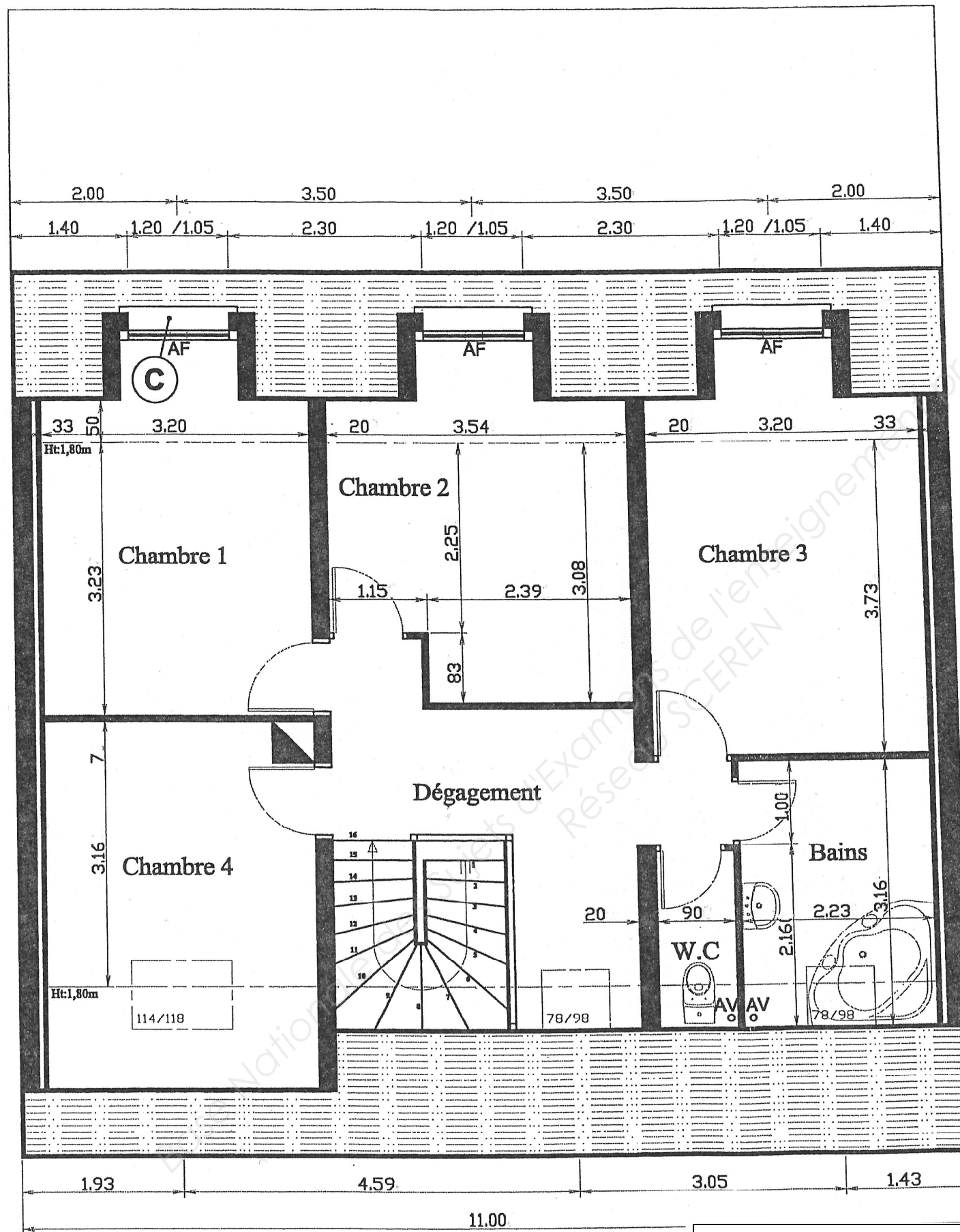


Ce document a été mis en ligne par l'organisme [FormaV](#)®

Toute reproduction, représentation ou diffusion, même partielle, sans autorisation préalable, est strictement interdite.

Pour en savoir plus sur nos formations disponibles, veuillez visiter :

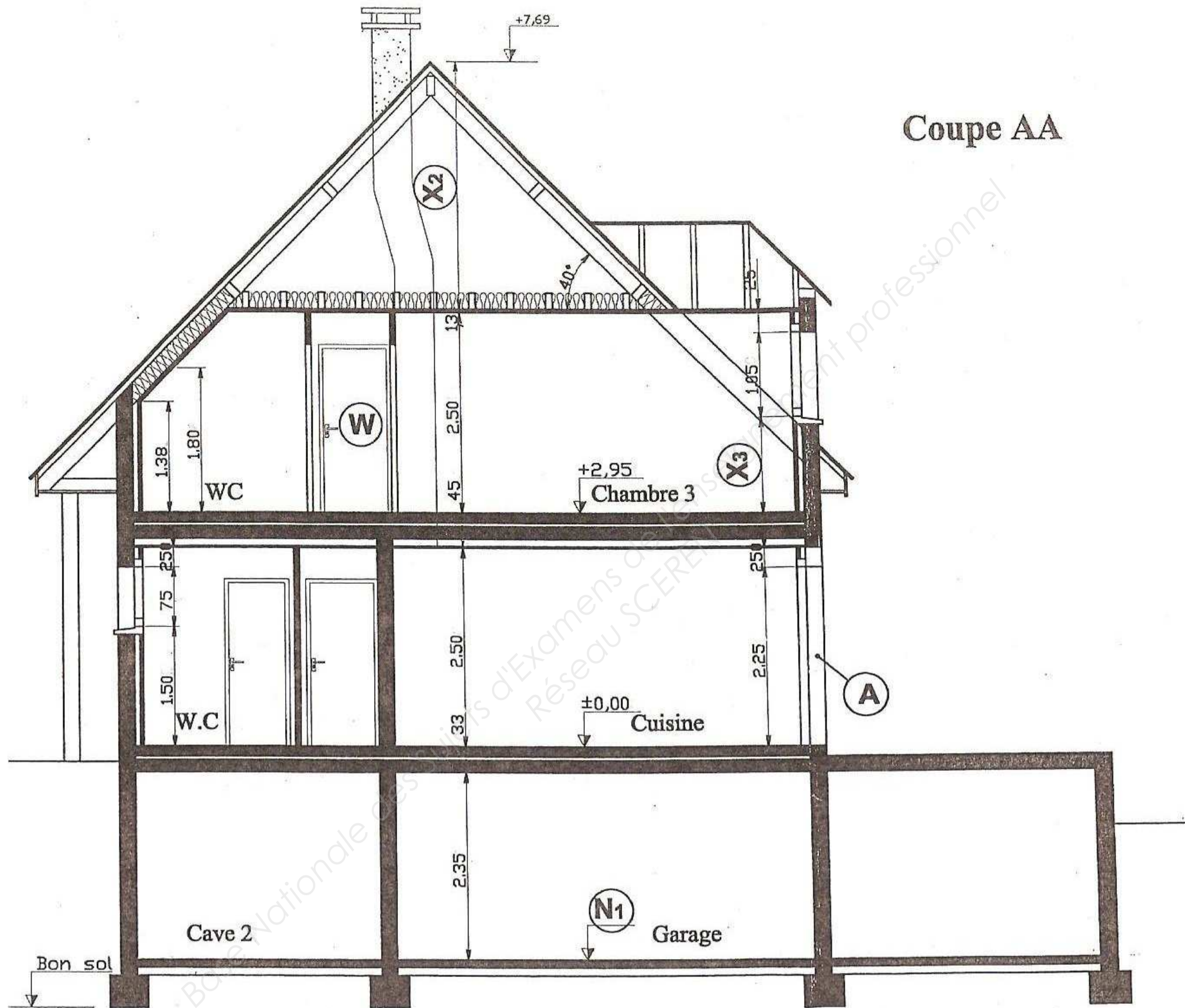
www.formav.co/explorer



**Vue en plan
de l'ETAGE**

Echelle indéterminée

Sujet National		Session 2013		DOSSIER TECHNIQUE	
BP Peinture - Revêtements			CODE EXAMEN:	TIRAGES:	
Épreuve: E1 - U1 Etude, préparation, suivi d'un ouvrage.					DT 6/12
Partie écrite			Durée: 4 h 30	Coef.:4	



Sujet National	Session 2013	DOSSIER TECHNIQUE	
BP Peinture - Revêtements		CODE EXAMEN:	TIRAGES:
Épreuve: E1 - U1 Etude, préparation, suivi d'un ouvrage.			DT 7/12
Partie écrite		Durée: 4 h 30	Coef.:4

DESCRIPTIF PARTIEL

I°) IMPLANTATION

Débroussaillage, défrichage, abattage d'arbres sur la surface devant recevoir la maison et la voie d'accès pouvant gêner l'évolution des engins de terrassement et de levage.

II°) TERRASSEMENT

2.1°) Décapage de la terre végétale sur une hauteur de 0,25 m environ sur l'emprise de la maison et sur la rampe de garage. Cette terre sera laissée sur place et dissociée de toutes les autres.

2.2°) Fouille en pleine masse pour exécution d'un sous-sol et d'une rampe de garage. Cette terre sera laissée sur place.

2.3°) Reprise des terres laissées sur place pour :

- remblaiement au pourtour des fondations et des sur largeurs jusqu'au terrain naturel
- mise en forme du terrain suivant les plans.

2.4°) Reprise de la terre excédentaire stockée sur place et enlèvement à la décharge publique.

III°) MACONNERIE

3.1°) Fondations

Le bon sol (résistance de 1,5 kg/cm²) étant supposé trouvé à 70 cm de profondeur par rapport au terrain naturel, semelles filantes en béton armé coulées au fond de fouilles dosées à 250 kgs de ciment.

3.2°) Sous-sol :

Murs :

En aggloméré de ciment creux de 0,20 m hourdés au mortier bâtard, compris blocs spéciaux pour chaînages verticaux. 2 tors de 10 mm, et remplissage de béton. Joints verticaux repoussés côté intérieur. Enduit imperméabilisation de type Trapcofuge en 2 couches sur les parties extérieures et murs enterrés.

Sol :

Dallage sur terre plein stabilisé comprenant 10 cm de sable compacté, 1 film polyane et 10 cm de béton armé d'un treillis soudé.

Cloisons :

En aggloméré de ciment creux de 0,10 m.

Ventilation :

Ventilation par grilles extérieures et gaine d'air frais pour local chaufferie, sauf chauffage électrique.

Accès au sous-sol :

De l'intérieur : escalier en béton armé avec chape de finition.

De l'extérieur : terrassement de la rampe d'accès prévu pour 20m³. Caniveau avec grille en pied de rampe, puisard ou pompe de relevage si nécessaire. Mur de soutènement et dallage rampe.

Plancher haut du sous-sol :

Plancher composé de poutrelles, hourdis béton et table de compression. Plancher calculer pour une surcharge de 250 kgs/m² avec renfort au droit de la cheminée (épaisseur 16 cm + 4 cm). En façade le plancher recevra une planelle pour protéger la tranche extérieure de celui-ci. Isolation thermique par polystyrène expansé de 4 cm d'épaisseur. Chape flottante de 4 cm d'épaisseur (ou 8 cm d'épaisseur si option chauffage par le sol).

3.3°) Rez-de-chaussée

Murs périphériques en aggloméré de ciment creux ou en briques creuses (suivant disponibilité) de 0,20 m. Murs de refends de 0,175 m. Linteaux, poutres, chaînage en béton armé. Appuis et seuils de baies en béton moulé.

Enduit extérieur :

Enduit d'imperméabilisation des façades, compris la mise en œuvre. Il s'agit d'un produit mono couche applicable directement sur les maçonneries brutes de construction, y compris les tableaux et les voussures. Finition écrasée.

Sujet National	Session 2013	DOSSIER TECHNIQUE	
BP Peinture - Revêtements	CODE EXAMEN:		TIRAGES:
	Épreuve: E1 - U1 Etude, préparation, suivi d'un ouvrage.		DT 8/12
	Partie écrite	Durée: 4 h 30	

Plancher haut du rez-de-chaussée :

Plancher composé de poutrelles, hourdis béton et table de compression. Plancher calculer pour une surcharge de 250 kgs/m² (épaisseur 16 cm + 4 cm). En façade le plancher recevra une planelle pour protéger la tranche extérieure de celui-ci. Isolation thermique par polystyrène expansé de 4 cm d'épaisseur. Chape flottante de 4 cm d'épaisseur (ou 8 cm d'épaisseur si option chauffage par le sol).

Poutre en béton armé dissimulés dans le faux plafond.

Revêtement de sol :

Carrelage grés cérame de 1 cm d'épaisseur sur toute la surface du rez-de-chaussée

Dimensions 30 x 30 cm. Plinthes assorties. Dimensions 30 x 7 cm

Carrelage grés cérame de 1 cm d'épaisseur pour les pièces humides de l'étage.

Parquet stratifié de 8 mm d'épaisseur posé sur sous couche de 2 mm d'épaisseur pour le reste de l'étage.

IV°) **CHARPENTE**

Tous les bois de charpente seront en sapin du nord de 1^{er} choix, bien secs et exempts de nœuds vicieux. Ils seront traités avant la pose avec une garantie de 10 ans (sauf pour les planches de rives, les bandeaux d'égout et la frisette). Les bois seront de section suffisante pour éviter tout fléchissement. Ils passeront à 0,16 m minimum des conduits de fumée. Charpente comprenant :

Pannes, chevrons, bandeaux, sous face de toit et trappe d'accès au comble perdu.

V°) **COUVERTURE**

- Fourniture et pose de tuiles en terre cuite grand moule 13 par m² ton rouge vieilli posé sur liteaux sapin. Arêtières et rives en tuiles terre cuites. Faîtières scellées au mortier ciment. Solins en ciment avec bande à solin et renvois d'eau. Noues. Étanchéité en zinc, sortie de ventilations sanitaires.
- Lucarnes suivant plan d'exécution.
- Fenêtres de toiture basculantes suivant plan d'exécution y compris façon de chevêtre et raccordement de zinguerie avec vitrage isolant.
- Gouttières ½ rondes de 0,33 en zinc compris crochet, talons et manchettes. Descente d'eau pluviale en zinc compris colliers.

VI°) **PLATRIERIE ISOLATION**

- Doublage des murs périphériques par complexe isolant constitué de un polystyrène de 10 cm d'épaisseur et d'une plaque de plâtre de 1 cm d'épaisseur ;
- Fourniture et pose de laine de verre de 160 mm et de 220 mm avec pare vapeur coté habitation déroulée sous les rampants des combles aménagés.
- Fourniture et pose de laine de verre de 260 mm avec pare vapeur coté habitation déroulée sous le plafond des combles aménagés.
- Cloison de distribution constituée d'un rail métallique de 48 mm d'épaisseur et de plaques de plâtre de 13 mm d'épaisseur sur chaque parement.
- Habillage des murs de refend par plaque de plâtre de 1 cm d'épaisseur collée sur les parpaings.
- Plafond du rez-de-chaussée en plaques de plâtre de 13 mm d'épaisseur mise en œuvre sur rails et suspentes métalliques afin de créer un faux plafond de 107 mm à 2,50 m du sol fini.

VII°) **MENUISERIE**

- Fenêtres, porte fenêtre → chêne
 - Bloc porte épaisseur 40 mm → chêne
 - Plinthe hauteur 10 cm → chêne
- } Localisation pièces sèches et humides

VIII°) **PEINTURE** L'ensemble des travaux sera de finition A

- Plafond : Finition en deux couches de peinture mate acrylique y compris tous travaux préparatoires et travaux d'apprêts → localisation pièces sèches.
- Plafond : Finition en deux couches de peinture satinée acrylique y compris tous travaux préparatoires et travaux d'apprêts → localisation pièces humides.
- Murs et cloisons intérieures : Finition en deux couches de peinture satinée acrylique y compris tous travaux préparatoires et travaux d'apprêts → localisation pièces humides.
- Boiseries (porte et fenêtre) : Finition en deux couches de lasures compris les travaux préparatoires et d'apprêts.
- Cuisine : Murs laissés en l'état derrière les meubles de cuisine (hauteur 90 cm)
- Faïence sur 60 cm au dessus des meubles.
- Salon, séjour, cuisine : Produit décoratif effet spatulé.

Sujet National	Session 2013	DOSSIER TECHNIQUE	
BP Peinture - Revêtements	CODE EXAMEN:		TIRAGES:
	Épreuve: E1 - U1 Etude, préparation, suivi d'un ouvrage.		DT 9/12
	Partie écrite	Durée: 4 h 30	

LES ESSUYABLES

Fiche de mise en œuvre :

• LES ESSUYABLES

En retrouvant la tradition des grandes patines classiques, LES ESSUYABLES sont des peintures décoratives d'intérieur qui expriment toute l'élégance des finitions à l'ancienne.

• PREPARATION DES SUPPORTS :

Conforme aux règles de l'art et au DTU 59-1.

Les fonds doivent être sains, secs et propres. Lessiver les anciennes peintures, puis poncer et épousseter si nécessaire.

Sur les fonds poreux ou poudreux : imprimer avec nos impressions universelles pénétrantes et fixantes NANOPRIM ou CORSIPRIM.

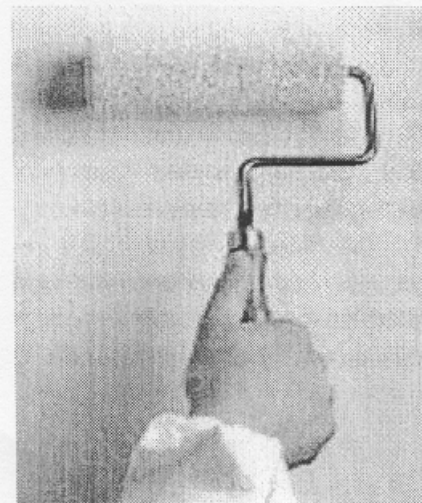
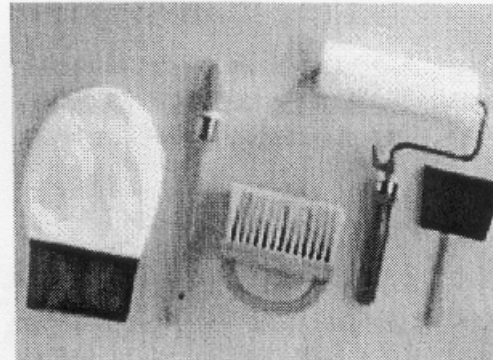
Sur les fonds peu poreux et les anciennes peintures préparées comme ci-dessus mentionné, imprimer avec notre impression sous-couche d'accrochage BLANCOPRIM.

Pour un meilleur rendu du produit, il est recommandé d'avoir un support lisse. Il est cependant possible d'obtenir un résultat du plus bel effet sur un fond structuré à base de TRADIMURS, appliqué lissé, ou enduit façon murs à l'ancienne.

• MATERIEL D'APPLICATION :

- La Sous-couche LES ESSUYABLES s'applique au rouleau poil ras "spécial acryliques".

- La ou les deux couches de Finition s'appliquent au Gant spécial LES ESSUYABLES pour les effets de patines, à la Brosse mousse spéciale LES ESSUYABLES, ou encore à la brosse à pocher pour des effets particuliers.



• METHODE D'APPLICATION :

- Sur le support correctement préparé et imprimé, appliquer au rouleau la Sous-couche LES ESSUYABLES.

- Laisser sécher et durcir complètement (12 heures au minimum).

- Application de la Finition : pour obtenir les meilleurs résultats, il est conseillé d'appliquer la finition en 2 passages (de même couleur ou de couleurs différentes) afin d'obtenir un décor plus régulier et l'aspect le plus décoratif possible. Un décor réalisé en un seul passage est cependant tout à fait correct.

- Déposer la 1ère couche de Finition LES ESSUYABLES au rouleau poil ras spécial acrylique par surfaces de 3 à 4 m².

- Aussitôt après, essuyer la Finition pour réaliser les effets de décor :
 - au gant spécial LES ESSUYABLES (technique la plus utilisée) : faire un mouvement rotatif délicat, la main légère et la plus à plat possible.

- à la brosse mousse spéciale LES ESSUYABLES : essuyer par petites touches ou larges coups de brosse pour obtenir un effet spatulé ou lissé.

- À l'éponge : pocher de petites surfaces ou essuyer directement le support.

- À la brosse à pocher : tamponner délicatement en procédant panneau par panneau.

Remarque : cette 1ère couche de Finition peut être appliquée soit au rouleau, soit directement avec l'outil choisi pour créer le décor (gant, brosse mousse...)

- Laisser sécher 12 heures environ : vérifier par un essai que la 2ème couche de finition ne détrempe pas la première.

- Déposer de la même manière la 2ème couche de Finition LES ESSUYABLES.

N.B. : En cas de forte chaleur, ou d'application sur des surfaces de grande hauteur, il est conseillé de diluer la Finition LES ESSUYABLES avec la BASE RETARDANTE spéciale LES ESSUYABLES.

- Après 3 semaines de durcissement, cette peinture est lessivable.

- Dans les pièces à passage intense ou très exposées aux salissures, appliquer une couche de VERNIS DE PROTECTION SPECIAL LES ESSUYABLES, disponible en aspect mat, satiné et 1/2 brillant.

• APPLICATION SUR PEINTURE A RELIEF :

L'application de la peinture pâte à papier PAPIDECOR ou de la pâte murale TRADIMURS en fond permet d'ajouter un "aspect matière" augmentant encore l'effet décoratif des ESSUYABLES.

• CONDITIONNEMENT :

- SOUS-COUCHE : 1 litre pour 10 m² - 4 litres pour 40 m² - 15 litres pour 150 m².

- BASE RETARDANTE : 1 litre.

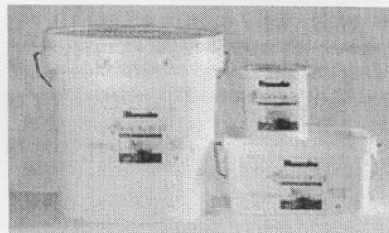
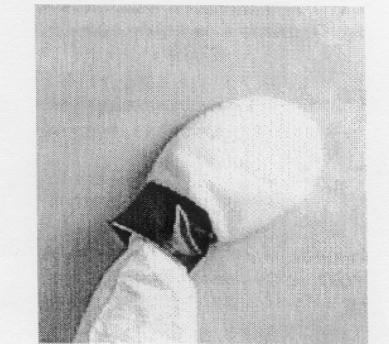
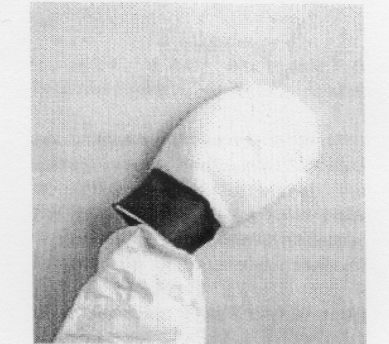
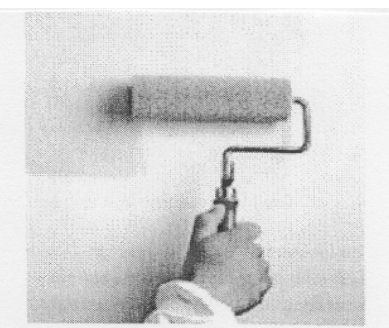
- FINITION : 1 litre pour 15m² - 2,5 litres pour 37m² (pour 1 couche).

- VERNIS DE PROTECTION spécial LES ESSUYABLES : 1 litre pour 10m² - 5 litres pour 50 m².

Nettoyage du matériel à l'eau.

Stocker à l'abri du gel.

SE CONFORMER A NOS DERNIERES FICHES TECHNIQUES EN VIGUEUR N°130-183-167bis.



Sujet National	Session 2013	DOSSIER TECHNIQUE	
BP Peinture - Revêtements	CODE EXAMEN:		TIRAGES:
	Épreuve: E1 - U1 Etude, préparation, suivi d'un ouvrage.		DT 10/12
Partie écrite	Durée: 4 h 30	Coef.:4	

Définition

■ Peinture laque⁽¹⁾ mate aux résines acryliques en phase aqueuse.

⁽¹⁾ dénomination conforme à la norme NF T 36-001.

Destination

■ INTERIEUR NEUF/ENTRETIEN
Décoration des fonds usuels du Bâtiment.

Propriétés

- Sans odeur de solvant.
- Très facile à appliquer.
- Forme un film dur et robuste, lisse et bon tendu.
- Ne jaunit pas.



Caractéristiques

Aspect en pot

Peinture liquide.

Aspect du feuil sec

Mat tendu.

Teintes

- En stock : blanc.
- En machine à teinter, toutes teintes du nuancier "Le Chromatic".

Masse volumique

(en blanc : kg/dm³)
■ 1,39 ± 0,05 (norme EUR PL 004)

Extrait sec

(En blanc).
En poids (norme EUR PL 005) : 54 ± 2 %.
En volume (théorique) : 37 ± 2 %.

Temps de séchage

(à 20 °C - 55 % HR)
■ Sec : 3 heures.
■ Séchage plus long par temps humide.
■ Redoublable : 8 heures.

Rendement

7 à 9 m²/litre sur fonds non absorbants.

Brillant spéculaire

< 10 % sous 85 ° d'angle.

Conditionnement

5 litres et 15 litres.

Conservation

- 24 mois en emballage d'origine non entamé.
- Conserver à l'abri du gel.

Hygiène et sécurité

- Consulter la fiche de données de sécurité sur www.seigneurie.tm.fr.

Sujet National	Session 2013	DOSSIER TECHNIQUE	
BP Peinture - Revêtements	CODE EXAMEN:		TIRAGES:
	Épreuve: E1 - U1 Etude, préparation, suivi d'un ouvrage.		DT 11/12
Partie écrite	Durée: 4 h 30	Coef.:4	



COLOVINYL Classic

COLOVINYL Classic est un revêtement de sol homogène dont les matières premières (75 % de matières minérales) participent à sa résistance aux brûlures de cigarettes et aux agressions dues à l'usage. La gamme comprend 15 motifs marbrés et 2 à reliefs, se déclinant en 17 coloris.

Sa technique de fabrication en fait un revêtement de sol à la résistance accrue à l'usage mécanique extrême. Son classement au feu M1 et sa résistance aux brûlures de cigarettes en fait un revêtement adapté aux aménagements industriels ou nécessitant une grande solidité.

Descriptif Type

Le revêtement de sol prescrit sera un revêtement PVC homogène calandré, teinté dans la masse, en dalles semi-flexibles 30 X 30 cm. Il sera composé à 75% de matières minérales naturelles, qui en feront un revêtement de sol particulièrement résistant aux brûlures de cigarettes et autres agressions dues à l'usage, notamment matières mécaniques. Le produit sera garanti 5 ans.

Conditionnement

du type COLOVINYL Classic 1,6 mm de FORBO-SARLINO
● Epaisseur : 1,6 mm

● Classement UPEC : U2 P2 E2 C2
● Certificat NF-UPEC N° 716/309-001.1

● Résistance au poinçonnement : < 0,10 mm
● Réaction au feu : M1 PV du CSTB N° RA99-591
● Classe 22 selon NF EN 654

du type COLOVINYL Classic 2,5 mm de FORBO-SARLINO
● Epaisseur : 2,5 mm

● Classement UPEC : U3 P3 E2 C2
● Certificat NF-UPEC N° 716/309-003.1

● Résistance au poinçonnement : < 0,10 mm
● Réaction au feu : M1 PV du CSTB N° RA99-591
● Classes 23-33 selon NF EN 654

Dalles
30 x 30 cm



boîte de :
1,6 mm : 56 dalles
5,04 m²
2,0 mm : 50 dalles
4,50 m²
2,5 mm : 56 dalles
5,04 m²
3,2 mm : 45 dalles
4,05 m²

du type COLOVINYL Classic 2,0 mm de FORBO-SARLINO
● Epaisseur : 2,0 mm

● Classement UPEC : U2s P2 E2 C2
● Certificat NF-UPEC N° 716/309-002.1

● Résistance au poinçonnement : < 0,10 mm
● Réaction au feu : M1 PV du CSTB N° RA99-591
● Classes 23-31 selon NF EN 654

du type COLOVINYL Classic 3,2 mm de FORBO-SARLINO
● Epaisseur : 3,2 mm

● Classement UPEC : U4 P3 E2 C2
● Certificat NF-UPEC N° 716/309-004.1

● Résistance au poinçonnement : < 0,10 mm
● Réaction au feu : M1 PV du CSTB N° RA99-591
● Classes 34-42 selon NF EN 654

• subjectiles anciens fonds tableau 22 : Anciens fonds peints et fonds détapissés - Travaux intérieurs

Subjectiles	État de finition recherché ¹⁾			Brossage Époussetage	Lessivage pour repeindre et/ou détapissage ²⁾	Grattage des parties mal adhérentes Ouverture des crevasses ¹¹⁾	Impression Rebouchage et/ou ⁷⁾³⁾ calicotage des fissures ⁹⁾	Raccords enduits ⁵⁾	Enduit non repassé ³⁾	Enduit repassé ³⁾	Ponçage Époussetage	Couche intermédiaire	Révision	Couche de finition
	Mat	Satiné	Brillant ⁷⁾											
Fonds peints Mat, satiné ou brillant — Finition C				X	X	X	X	X	X	X	X	X ⁸⁾	X	X
				X	X	X	X	X	X	X	X	X ⁸⁾	X	X
				X	X	X	X	X	X	X	X	X ⁸⁾	X	X
Mat, satiné ou brillant — Finition B				X	X	X	X	X	X	X	X	X ⁸⁾	X	X
				X	X	X	X	X	X	X	X	X ⁸⁾	X	X
				X	X	X	X	X	X	X	X	X ⁸⁾	X	X
Mat, satiné ou brillant — Finition A				X	X	X	X	X	X	X	X	X ⁸⁾	X	X
				X	X	X	X	X	X	X	X	X ⁸⁾	X	X
				X	X	X	X	X	X	X	X	X ⁸⁾	X	X
Fonds bois vernis ou lasures ¹⁰⁾				X	X	X	X	X	X	X	X	X ⁸⁾	X	X
				X	X	X	X	X	X	X	X	X ⁸⁾	X	X
				X	X	X	X	X	X	X	X	X ⁸⁾	X	X
Fonds tapissés				X	X	X	X	X	X ⁶⁾	X	X	X	X	X
				X	X	X	X	X	X	X	X	X	X	X
				X	X	X	X	X	X	X	X	X	X	X

^{*)} Dans les locaux très humides, définis selon le Cahier des Prescriptions Techniques du CSTB n° 2882 comme correspondant à la classification EB + locaux privés, en conditions d'utilisation, les produits mis en œuvre doivent répondre aux exigences du tableau E.3, figurant en annexe E.

¹⁾ La finition C et la finition B sont d'aspect poché. La finition A est d'aspect finement poché ou lisse. L'application de peinture en finition «tendue» ne s'exécute que pour des travaux de finition spécifiques, sur prescription spéciale (voir paragraphe 6.6.1.3). D'autres aspects décoratifs peuvent être obtenus (voir paragraphe 3.2.2.2). Le décapage des anciens fonds n'est effectué que sur prescriptions spéciales hors de ce document. Sur ancien fond de laque ou de vernis, un dépolissage à l'abrasif de la surface sera effectué en finitions B et A.

²⁾ Facultatif, dépend de l'encreusement des fonds (lessivage). Nécessaire lorsqu'il s'agit d'anciens fonds cirés ou peints à la colle, etc.

³⁾ Un seul type d'enduit peut convenir à toutes ces opérations. L'aspect est lisse ou structuré. En aspect structuré, le détail des opérations est défini dans les documents particuliers du marché.

⁴⁾ Dans les cas d'une finition B ou A sur fonds C, un sous-enduit plâtre ou ciment ou un enduit de type «garnissant» peut s'avérer nécessaire en complément.

⁵⁾ Partout où nécessaire, sur raccords de plâtre. Jonction fonds anciens et neufs, etc.

⁶⁾ Facultatif selon l'état des fonds après détapissage.

⁷⁾ Il y a lieu de s'assurer que l'impression ou la couche intermédiaire ne détrempe pas l'ancien revêtement.

⁸⁾ Facultative, dépend du changement de couleur demandé.

⁹⁾ Calicotage facultatif, selon l'état du support.

¹⁰⁾ On vise ici le cas où on recouvre à l'identique, par vernis ou lasure. Si on recouvre par peinture, on considère l'ancien fond comme une peinture (selon les trois premières lignes du présent tableau).

¹¹⁾ Pas d'ouverture de crevasses en finition C.

tableau 3 : Plaques de parement en plâtre à épiderme cartonné [conformes à la norme NF P 72-302 et exécutées suivant prescriptions des normes NF P 72-203 (Référence DTU 25.41) et NF P 72-204 (Référence DTU 25.42)] - Travaux intérieurs

Subjectile	État de finition recherché ¹⁾			Époussetage	Impression ²⁾	Rebouchage ³⁾	Révision des joints ³⁾	Enduit non repassé ou ratissage ³⁾	Enduit repassé ²⁾	Ponçage et époussetage	Couche intermédiaire	Révision	Couche de finition
	Mat	Satiné	Brillant ⁷⁾										
Plaque de parement en plâtre (voir 5.5)				X	X								X
				X	X		X	X		X	X		X
				X	X	X	X		X	X	X	X	X

^{*)} Dans les locaux très humides, définis selon le Cahier des Prescriptions Techniques du CSTB n° 2882 comme correspondant à la classification EB + locaux privés, en conditions d'utilisation, les produits mis en œuvre doivent répondre aux exigences du tableau E.3 figurant en annexe E.

¹⁾ La finition C et la finition B sont d'aspect poché. La finition A est d'aspect finement poché ou lisse. L'application, en finition «tendue», ne s'exécute que pour des travaux de finition spécifique, sur prescription spéciale (voir paragraphe 6.6.1.3). D'autres aspects décoratifs peuvent être obtenus (voir paragraphe 3.2.2.2).

²⁾ Voir paragraphe 6.5.1.3.

³⁾ Un même type d'enduit peut convenir à toutes ces opérations. L'aspect est lisse ou structuré. En aspect structuré, le détail des opérations est défini dans les documents particuliers du marché.

Sujet National	Session 2013	DOSSIER TECHNIQUE	
BP Peinture - Revêtements		CODE EXAMEN:	TIRAGES:
Épreuve: E1 - U1 Etude, préparation, suivi d'un ouvrage.			DT 12/12
Partie écrite		Durée: 4 h 30	Coef.:4

Copyright © 2026 FormaV. Tous droits réservés.

Ce document a été élaboré par FormaV® avec le plus grand soin afin d'accompagner chaque apprenant vers la réussite de ses examens. Son contenu (textes, graphiques, méthodologies, tableaux, exercices, concepts, mises en forme) constitue une œuvre protégée par le droit d'auteur.

Toute copie, partage, reproduction, diffusion ou mise à disposition, même partielle, gratuite ou payante, est strictement interdite sans accord préalable et écrit de FormaV®, conformément aux articles L.111-1 et suivants du Code de la propriété intellectuelle. Dans une logique anti-plagiat, FormaV® se réserve le droit de vérifier toute utilisation illicite, y compris sur les plateformes en ligne ou sites tiers.

En utilisant ce document, vous vous engagez à respecter ces règles et à préserver l'intégrité du travail fourni. La consultation de ce document est strictement personnelle.

Merci de respecter le travail accompli afin de permettre la création continue de ressources pédagogiques fiables et accessibles.