



Ce document a été mis en ligne par l'organisme [FormaV](#)®

Toute reproduction, représentation ou diffusion, même partielle, sans autorisation préalable, est strictement interdite.

Pour en savoir plus sur nos formations disponibles, veuillez visiter :

www.formav.co/explorer

SESSION 2016

Brevet Professionnel PEINTURE ~ REVÊTEMENTS

ÉPREUVE:

E1 U1: ÉTUDE, PRÉPARATION, SUIVI D'UN OUVRAGE.

DOSSIER TECHNIQUE FICHES TECHNIQUES

Partie Écrite

DOCUMENTS

- | | |
|-----------|--------------------------------|
| 1/10 | Chemise du dossier technique |
| 2 à 7/10 | Dossier des plans d'architecte |
| 8 à 10/10 | Fiches techniques |

CONSIGNES

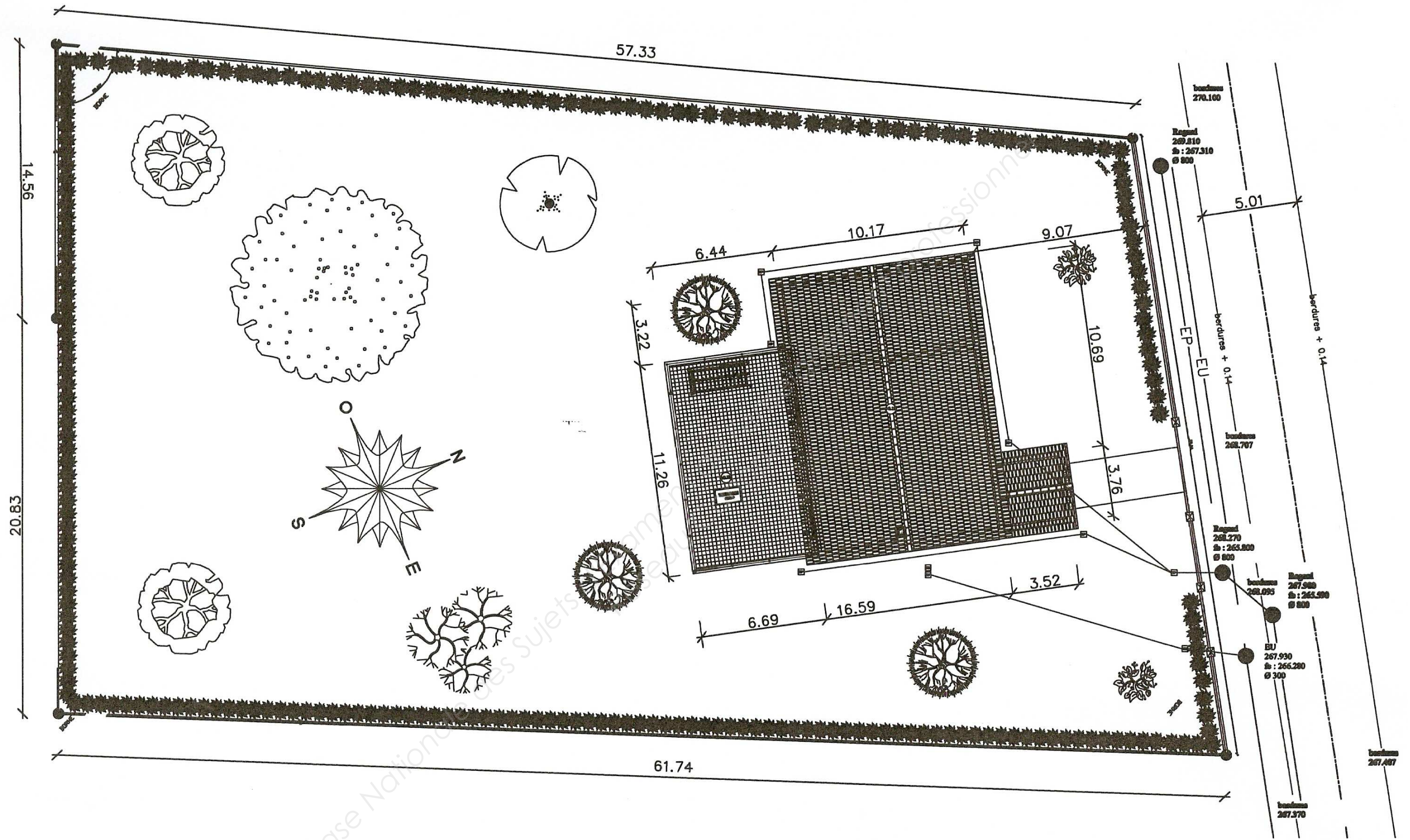
Ce Dossier Technique doit être remis au candidat en même temps que le sujet de l'épreuve E1.

Ne pas dégrafer la liasse des documents et remettre l'ensemble du dossier à la fin de l'étude.

DURÉE: Partie écrite = 4 h 30
DURÉE: Partie orale = 0 h 30

Coef. : 4
Coef. : 1

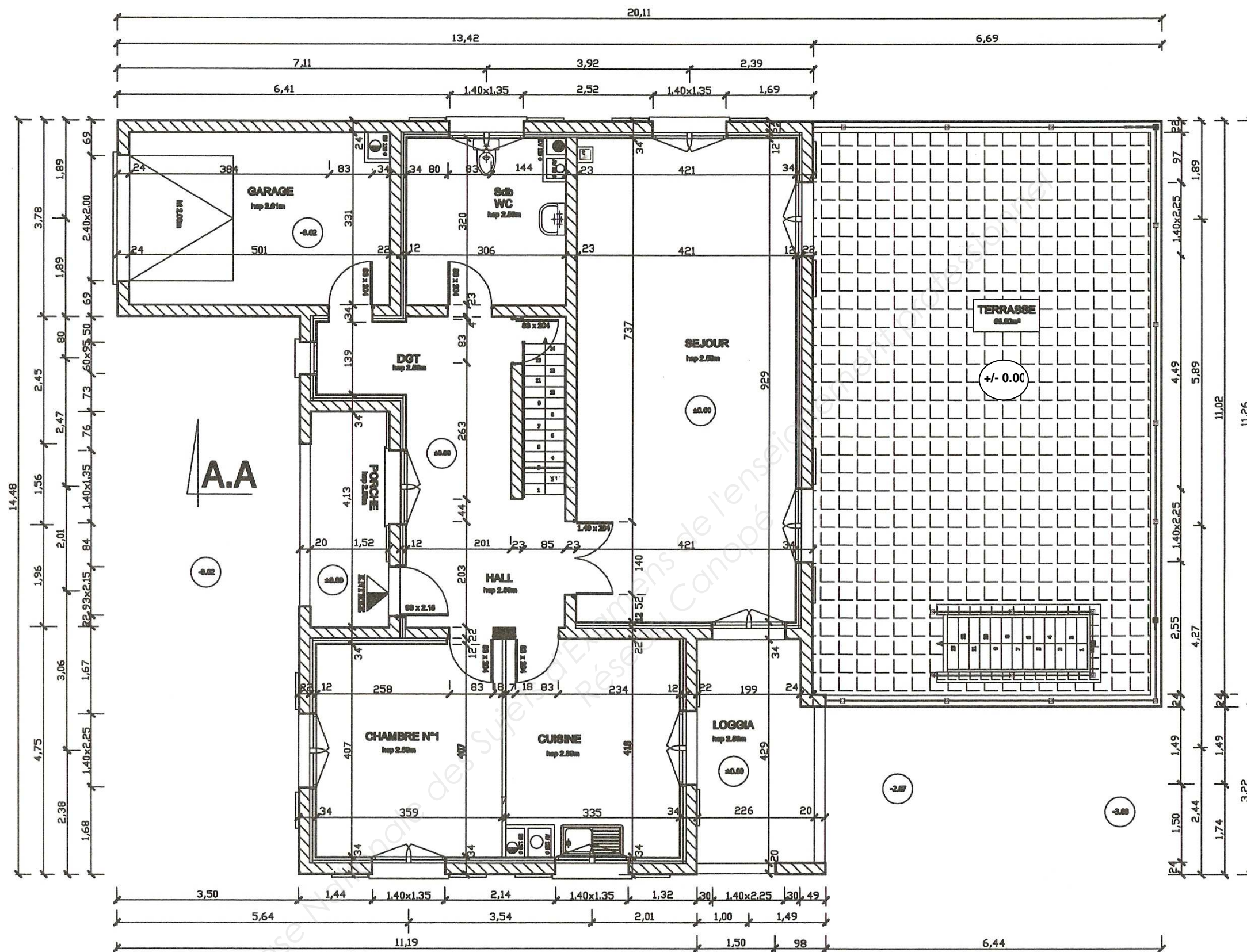
Sujet National	Session 2016	DOSSIER TECHNIQUE	
BP Peinture - Revêtements	Code examen:	Tirages:	
	Épreuve: E1 - U1 Étude, préparation, suivi d'un ouvrage.		
Partie écrite	Durée: 4 h 30	Coef.: 4	Page DT 1/10



PLAN DE MASSE

Échelle non déterminée

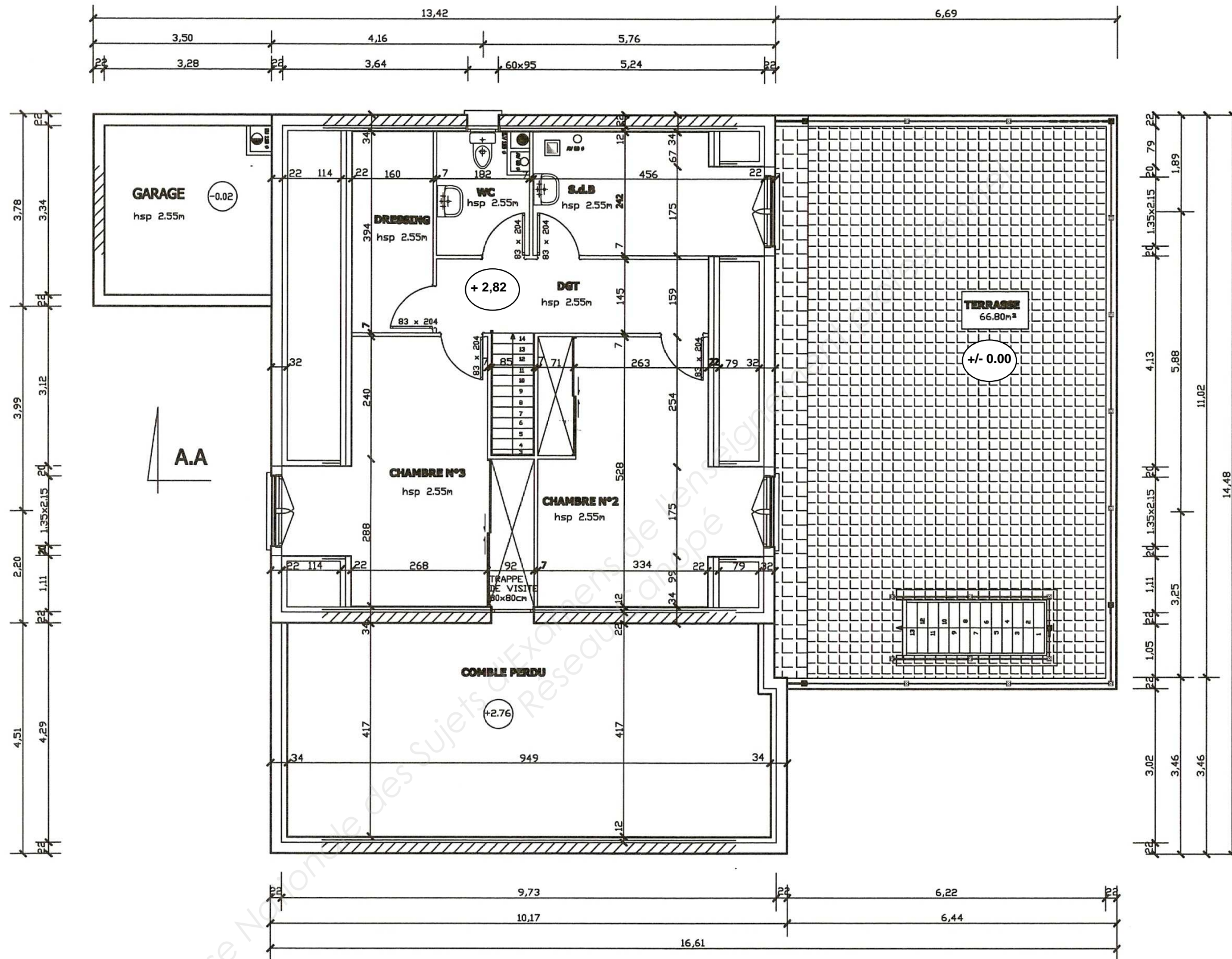
Sujet National	Session 2016	DOSSIER TECHNIQUE	
BP Peinture - Revêtements		Code examen:	Tirages:
Épreuve: E1 - U1 Étude, préparation, suivi d'un ouvrage.		Coef. : 4	Page DT 2/10
Partie écrite		Durée: 4 h 30	



VUE EN PLAN RDC

Échelle non déterminée

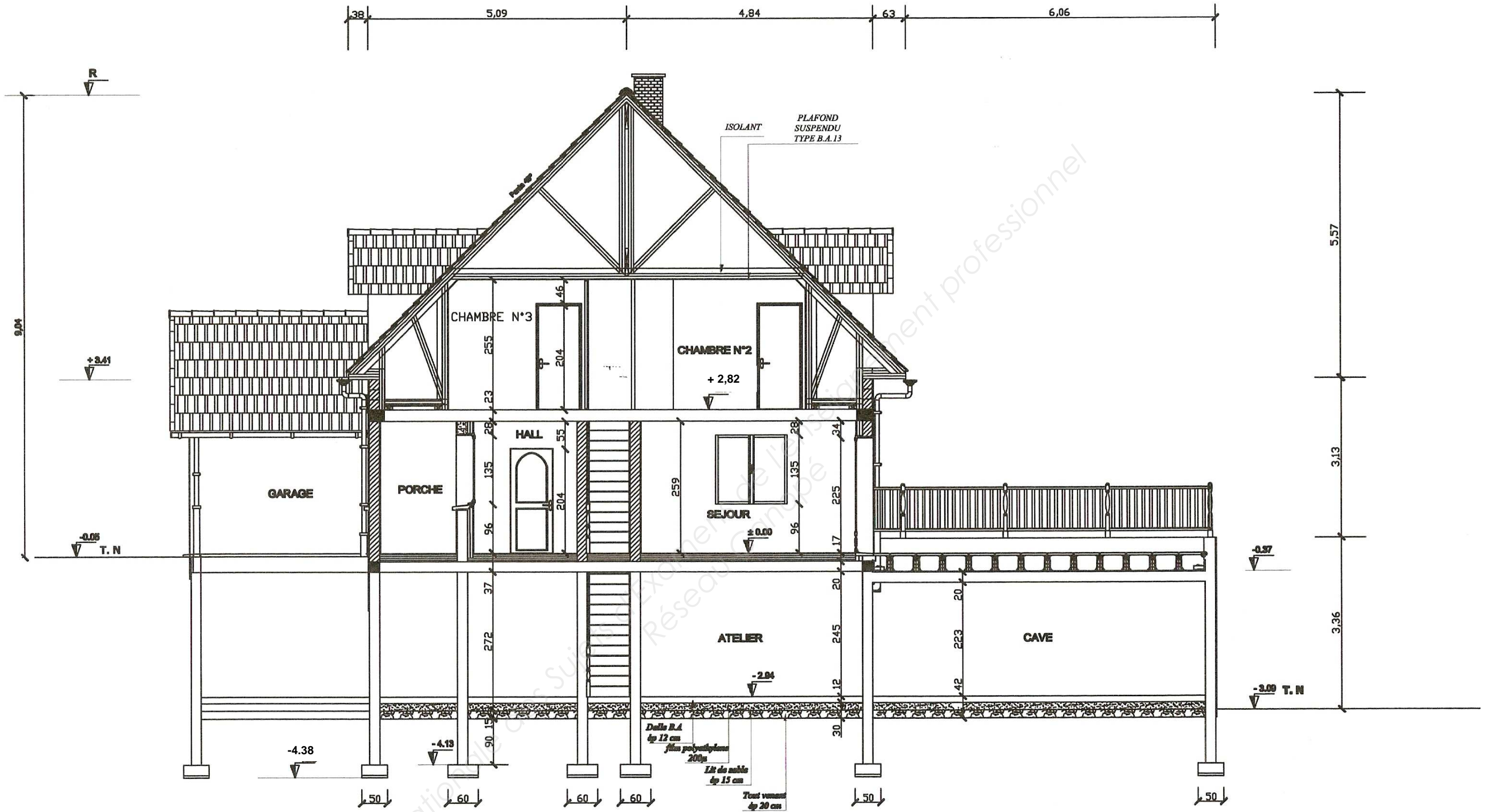
Sujet National	Session 2016	DOSSIER TECHNIQUE	
BP Peinture - Revêtements		Code examen:	Tirages:
		Page DT 3/10	
Épreuve: E1 - U1 Étude, préparation, suivi d'un ouvrage.		Coef. : 4	
Partie écrite		Durée: 4 h 30	



VUE EN PLAN ÉTAGE

Échelle non déterminée

Sujet National	Session 2016	DOSSIER TECHNIQUE	
BP Peinture - Revêtements		Code examen:	Tirages:
Épreuve: E1 - U1 Étude, préparation, suivi d'un ouvrage.		Coef . : 4	Page DT 4/10
Partie écrite		Durée: 4 h 30	

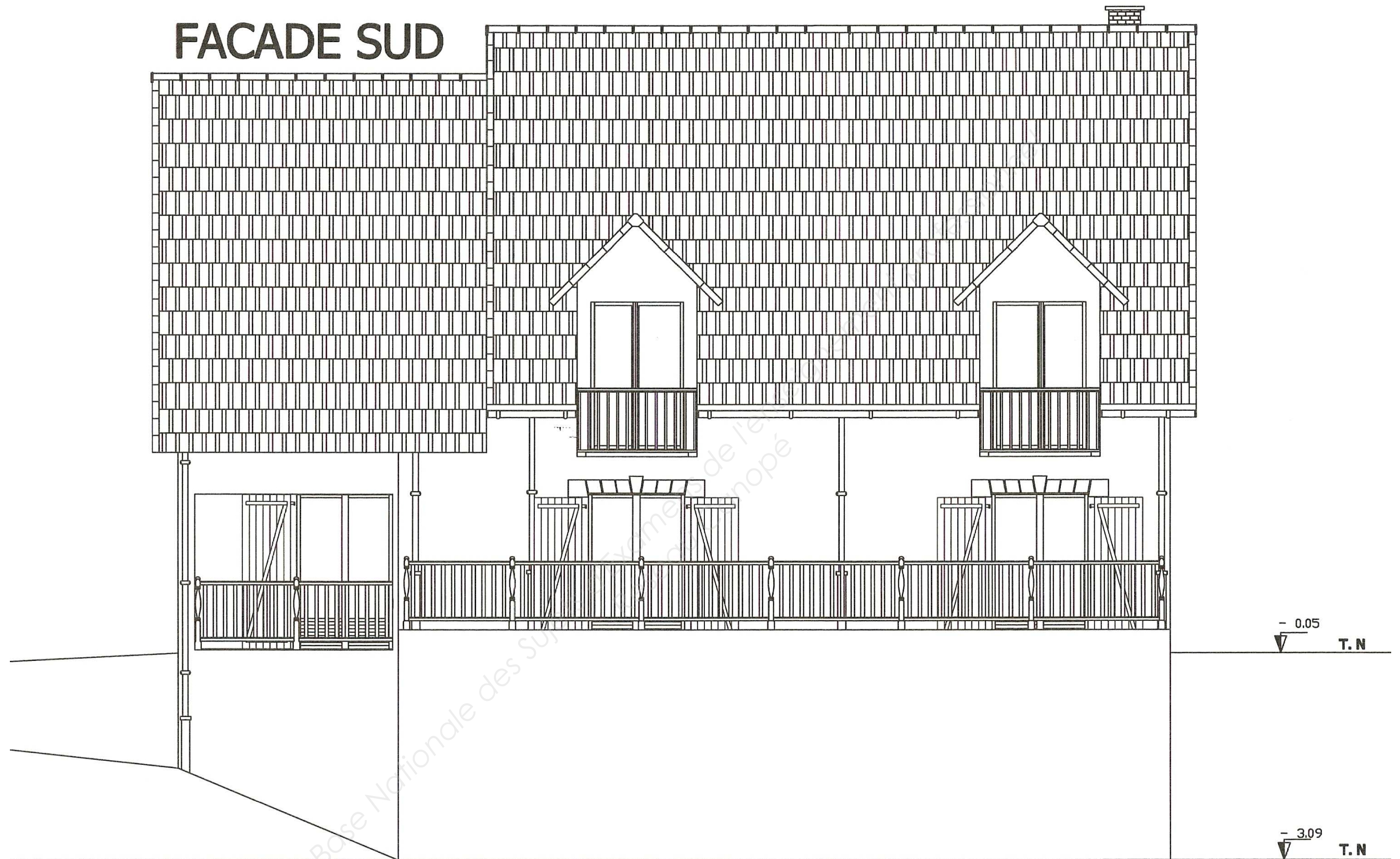


COUPE AA

Échelle non déterminée

Sujet National	Session 2016	DOSSIER TECHNIQUE	
BP Peinture - Revêtements		Code examen:	Tirages:
Épreuve: E1 - U1 Étude, préparation, suivi d'un ouvrage.		Coef. : 4	Page DT 5/10
Partie écrite		Durée: 4 h 30	

FACADE SUD



Échelle non déterminée

Sujet National	Session 2016	DOSSIER TECHNIQUE	
BP Peinture - Revêtements		Code examen:	Tirages:
Épreuve: E1 - U1 Étude, préparation, suivi d'un ouvrage.		Coef. : 4	Page DT 6/10
Partie écrite		Durée: 4 h 30	

SUBJECTILES ANCIENS FONDS - (rénovation ou entretien)

Tableau 22 : Anciens fonds peints et fonds détapissés - travaux intérieurs -

Subjectile Fonds peints	Etat de finition recherché (1)		Brossage Epoussetage	Lessivage pour repeindre et/ ou détapissage (2)	Grattage des parties mal adhérentes Ouvertures des crevasses	Impression (7) Rebouchage et /ou (2) (3) calicotage des fissures (9)	Raccords enduit (5)	Enduit non repasé (3)	Enduit repasé (3)	Ponçage Epoussetage	Couche intermédiaire	Révision	Couche de finition
	Mat	Satiné Brillant *											
Mat, Satiné, Brillant Finition C		Finition C	X	X							X (8)		X
		Finition B (4)	X	X	X	X	X	X		X	X (8)		X
		Finition A (4)	X	X	X	X	X	X	X	X	X	X	X
Mat, Satiné, Brillant Finition B		Finition C	X	X							X(8)		X
		Finition B	X	X	X	X	X	X		X	X (8)		X
		Finition A	X	X	X	X	X	X	X	X	X	X	X
Mat, Satiné, Brillant Finition A		Finition C	X	X							X(8)		X
		Finition B	X	X	X	X	X	X		X	X (8)		X
		Finition A	X	X	X	X	X	X	X	X	X	X	X
Subjectile Fonds tapissés		Finition C	X	X							X		X
		Finition B	X	X	X	X	X	X(6)		X	X		X
		Finition A	X	X	X	X	X	X	X	X	X	X	X

DESCRIPTIF

TECHNOLOGIE

ÉTAT DES SUPPORTS

SALLE DE BAIN, WC

Plafond : Peinture mate roulée, très sale avec fissures importantes.

Murs : Mur en carreaux de plâtre brut, type hydrofuge.

Menuiseries intérieures : Peinture laque brillante, très sale.

Menuiseries extérieures : Lasure satinée, très sale.

Sols : Carrelage collé sur chape en ciment, pas de défaut de planéité.

TRAVAUX DEMANDÉS

Les travaux demandés seront de finitions « A » conformes aux DTU 59.1

SALLE DE BAIN, WC

Plafond : Peinture laque brillante en phase aqueuse – Aspect tendu.

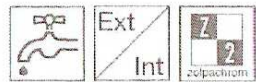
Murs : Peinture laque satinée en phase aqueuse – Aspect roulé.

Menuiseries intérieures : Peinture laque brillante en phase aqueuse – Aspect tendu.

Menuiseries extérieures : Laissées en l'état.

Sol : Laissé en l'état.

Sujet National	Session 2016	DOSSIER TECHNIQUE	
BP Peinture - Revêtements		Code examen:	Tirages:
Épreuve: E1 - U1 Étude, préparation, suivi d'un ouvrage.		Coef. : 4	Page DT 7/10
Partie écrite		Durée: 4 h 30	



ONDLAK BRILLANT

Peinture laque à base acrylique aqueux
Durabilité, souplesse, non jaunissante
Aspect brillant tendu

DESTINATION Protection et décoration soignée en travaux neufs ou d'entretien
Particulièrement adaptée à tous travaux extérieurs, notamment sur menuiseries, et en
décoration intérieure de locaux occupés ou de zones confinées
Par sa très haute qualité de finition, son garnissant optimisé (sur sous-couche ONDINE) et
sa facilité de mise en œuvre, ONDLAK BRILLANT représente une véritable alternative aux
laques solvant traditionnelles

SUPPORTS Tous supports traditionnels du bâtiment convenablement préparés et éventuellement
imprimés
Anciennes peintures en bon état

NOTA Ne pas appliquer en direct sur cuivre et ses alliages (bronze, laiton,...)

- CARACTÉRISTIQUES ESSENTIELLES
* Grande facilité d'application
* Rapidité de séchage, redoublable dans la journée
* Perméance élevée à la vapeur d'eau
* Imperméabilité aux eaux de ruissellement
* Excellente adhérence sur anciens fonds peints
* Stabilité de teinte, résistance aux intempéries, non jaunissant
* Absence de farinage
* Durabilité élevée, souplesse permanente
* Film solide, facile à nettoyer
* Produit en phase aqueuse : faible odeur, confort et sécurité d'emploi, respect de
l'environnement

CARACTÉRISTIQUES D'IDENTIFICATION Selon normes officielles en vigueur ou, à défaut, selon normes internes

Présentation Peinture crémeuse

Viscosité 108 ± 5 KU

Extrait sec * en poids : 50 ± 2 %

* en volume : 37 ± 2 %

Densité 1,25 ± 0,05

Point éclair Supérieur à 55°C (inflammable)

Séchage (20°C, 65 % HR) Sec : 1 heure

Redoublable : 4 heures

Le séchage est retardé par temps froid et humide

Rendement moyen 10 à 12 m²/L la couche, selon nature et état de surface du support

Classification AFNOR NF T36-005 Famille I, classe 7b2

MISE EN ŒUVRE Les supports, travaux préparatoires et conditions d'application seront conformes
aux Normes/DTU en vigueur

PRÉPARATION des FONDS Les fonds doivent être secs, sains, cohérents et propres à l'application
La nature des travaux préparatoires sera fonction de la classe de finition désirée (DTU 59.1).
Dans tous les cas, ils devront permettre d'éliminer toute trace de salissure ainsi que les
parties friables, écaillantes, peu adhérentes.
* Béton et dérivés : ratissage/enduisage CILD et sous-couche ONDINE
* Plâtres et dérivés : impression MAOPRIMER et sous-couche ONDINE
* Bois et dérivés : sous-couche ONDINE
* Métaux ferreux : primaire ZOLMÉTAL PAH ou PGL avant système ONDINE / ONDLAK
* Métaux non ferreux : sous-couche ONDINE
* Anciennes peintures adhérentes : sous-couche ONDINE après matage des surfaces

161

ONDLAK BRILLANT

APPLICATION du PRODUIT

Nombre de couches De manière générale :
* 2 couches en application directe en travaux de rénovation ton sur ton
* en système ONDINE + ONDLAK en travaux neufs

NOTA L'application systématique de la sous-couche ONDINE à la teinte permet d'optimiser
l'opacité et la profondeur de film de la finition ONDLAK

Matériel * Brosse souple mi-synthétique ou rouleau antigouttes. Utiliser de préférence un matériel
spécial acrylique
Comme pour tout produit en phase aqueuse, il convient de déposer et répartir le produit
sur le support sans le travailler et de lisser de suite toujours dans le même sens
* Pistolet

Dilution Produit prêt à l'emploi
5 à 10 % d'eau en application mécanisée

Nettoyage du matériel EAU, immédiatement après usage

RECOMMANDATIONS Conditions d'application :
. par température ambiante et de support supérieure à 5°C (précautions si T > 35°C)
. par temps sec et à l'abri du vent violent et du rayonnement direct du soleil

TEINTES Système ZOLPACHROM 2 (blanc et toutes bases)

CONDITIONNEMENT 1 L - 4 L - 16 L

CONSERVATION 24 mois en emballage d'origine non entamé
Stocker à l'abri du gel et des températures supérieures à 35°C

HYGIÈNE et SÉCURITÉ Consulter :
* l'étiquette informative de sécurité sur l'emballage
* la Fiche de Données de Sécurité :
. MINITEL : 08.36.05.10.12 - code ZOLPAN (n° vert gratuit)
. INTERNET : www.zolpan.fr (rubrique Offre Commerciale)

Fiche Technique n° 2447
Date d'édition : Juin 1994
Date de modification : Décembre 2003

Nota : Annule et remplace les éditions antérieures. Il appartient à notre clientèle de vérifier, avant toute mise en œuvre, qu'il
s'agit bien de la dernière édition.
Les informations contenues dans cette notice n'ont qu'une portée indicative et ne peuvent suppléer un descriptif
approprié à la nature et à l'état des fonds à traiter.



zolpan sa
17 quai Joseph Gillet
69316 Lyon cedex 04
tel. 04 72 10 70 60
fax 04 72 10 70 73
rc lyon b 972 503 387

distribué dans votre région par :

Sujet National

Session 2016

DOSSIER TECHNIQUE

BP Peinture - Revêtements

Code examen:

Tirages:

Épreuve: E1 - U1 Étude, préparation, suivi d'un ouvrage.

Coef. : 4

Partie écrite

Durée: 4 h 30

Page DT 8/10



ONDLAK SATINÉ



**Peinture satinée tendue, 100 % acrylique aqueux
Pour surfaces murales et menuiseries bois
Haute qualité de finition, entretien aisé**

DESTINATION Peinture satinée tendue pour la protection et la décoration des surfaces murales (et plafonds), portes, plinthes et de toutes menuiseries bois en général en travaux neufs ou d'entretien
Par sa très haute qualité de finition, son garnissant optimisé (sur sous-couche ONDINE) et sa facilité de mise en œuvre, ONDLAK SATINÉ représente une véritable alternative aux laques solvant traditionnelles
Par sa faible sensibilité à l'accrochage des salissures et contaminations biologiques, sa bonne résistance à l'usure et sa facilité d'entretien, ONDLAK SATINÉ est bien adaptée aux locaux d'habitation et de service ainsi qu'aux espaces de circulation et zones de travail à forte fréquentation et/ou à exigences d'hygiène élevées : établissements de santé ou parahospitaliers, restauration collective, cuisine industrielle, hôtellerie,...

SUPPORTS Tous supports traditionnels du bâtiment convenablement préparés et éventuellement imprimés
Anciennes peintures en bon état
NOTA Ne pas appliquer en direct sur cuivre et ses alliages (laiton, bronze,...)

CARACTÉRISTIQUES ESSENTIELLES

- * Bonne blancheur, non jaunissant, larges possibilités décoratives
- * Stabilité des teintes, résistance aux intempéries
- * Bonne tenue en milieu humide ou condensant
- * Film dur et non poreux, peu sensible à la salissure et d'entretien facile
- * Bonne résistance aux produits de nettoyage / désinfection usuels
- * Qualité fongicide renforcée conforme à NF X41-520 (résistance au développement des moisissures)
- * Application aisée (bonne tenue à la brosse, pas de coulures)
- * Séchage rapide, redoublable dans la journée
- * Teneur minimum en cosolvant
- * Excellente adhérence sur anciens fonds peints
- * Souplesse permanente et microporosité élevée supprimant tout risque d'écaillage
- * Durabilité élevée, entretien minimum
- * Produit en phase aqueuse : faible odeur à l'application, confort et sécurité d'emploi, respect de l'environnement

CARACTÉRISTIQUES d'IDENTIFICATION Selon normes officielles en vigueur ou, à défaut, selon normes internes

Présentation Peinture onctueuse
Viscosité 108 ± 5 KU
Extrait sec * en poids : 54 ± 2 %
* en volume : 39 ± 2 %
Densité 1,33 ± 0,05
Point éclair Supérieur à 55°C (inflammable)
Séchage (20°C, 65 % HR) Sec : 1 heure
Entre couches : 4 heures
Le séchage est retardé par temps froid et humide
Rendement moyen 10 à 12 m²/L la couche, selon nature et état de surface du support
Classification AFNOR NF T36-005 Famille I, classe 7b2

ONDLAK SATINÉ

MISE en ŒUVRE Les supports, travaux préparatoires et conditions d'application seront conformes aux Normes/DTU en vigueur

PRÉPARATION des FONDS Les fonds doivent être secs, sains, cohérents et propres à l'application
La nature des travaux préparatoires sera fonction de la classe de finition désirée (DTU 59.1). Dans tous les cas, ils devront permettre d'éliminer toute trace de salissure ainsi que les parties friables, écaillantes, pulvérulentes
L'application en système ONDINE + ONDLAK SATINÉ est recommandée afin d'optimiser l'opacité, le garnissant et la profondeur de film de la finition
* Béton et dérivés : révision des supports avec enduit CILD ou FILLEX. Application directe du système ONDINE / ONDLAK SATINÉ
* Plâtres et dérivés, fonds poreux, hétérogènes : impression MAOLINE, ZOLPRIMER ou MAOPRIMER
* Bois et dérivés : application directe du système ONDINE + ONDLAK SATINÉ
* Parties métalliques (dérouillées) : primaire ZOLMÉTAL PAH ou PGL
* Anciennes peintures adhésives (lessivées et matées) : application directe du système ONDINE / ONDLAK SATINÉ
* Béton cellulaire : impression ZOLPAFIX 100

APPLICATION du PRODUIT
Nombre de couches 1 à 2 couches sur sous-couche ONDINE à la teinte selon nature des travaux (neufs ou entretien)
Matériel Rouleau antigouttes, brosse, pistolet
En application manuelle, utiliser de préférence un matériel spécial acrylique permettant d'obtenir le meilleur garnissant et un maximum d'opacité en resserrant le grain
Comme pour tout produit en phase aqueuse, il convient de déposer et répartir le produit sur le support sans le travailler et de le lisser toujours dans le même sens
Dilution Produit prêt à l'emploi
Jusqu'à 10 % d'eau en première couche ou en application mécanisée
Nettoyage du matériel EAU, immédiatement après usage
RECOMMANDATIONS * **Conditions d'application :**
. par température ambiante et de support supérieure à 5°C (précautions si T > 35°C)
. par temps sec, à l'abri du vent violent et du rayonnement direct du soleil
* ONDLAK SATINÉ qualité fongicide renforcée est réalisable sur demande en fabrication usine ou par ajout sur chantier d'ADDITIF FONGICIDE SPECIAL PHASE AQUEUSE (1 dose de 125 ml par bidon de 16 L - voir Fiche Technique spécifique)

TEINTES Système ZOLPACHROM 2 (blanc et toutes bases)

CONDITIONNEMENT 1 L - 4 L - 16 L

CONSERVATION 24 mois en emballage d'origine non entamé
Stocker à l'abri du gel et des températures supérieures à 35°C

HYGIÈNE et SÉCURITÉ Consulter :
* l'étiquette informative de sécurité sur l'emballage
* la Fiche de Données de Sécurité :
. MINITEL : 08.36.05.10.12 - code ZOLPAN (n° vert gratuit)
. INTERNET : www.zolpan.fr (rubrique Offre Commerciale)

Fiche Technique n° 2449
Date d'édition : Juin 1994
Date de modification : Décembre 2003

*Nota : Annule et remplace les éditions antérieures. Il appartient à notre clientèle de vérifier, avant toute mise en œuvre, qu'il s'agit bien de la dernière édition.
Les informations contenues dans cette notice n'ont qu'une portée indicative et ne peuvent suppléer un descriptif approprié à la nature et à l'état des fonds à traiter.*



zolpan sa
17 quai Joseph Gillet
69316 Lyon cedex 04
tél. 04 72 10 70 60
fax 04 72 10 70 73
rc lyon b 972 503 387

distribué dans votre région par:

Sujet National

Session 2016

DOSSIER TECHNIQUE

BP Peinture - Revêtements

Code examen:

Tirages:

Épreuve: E1 - U1 Étude, préparation, suivi d'un ouvrage.

Coef. :4

Partie écrite

Durée: 4 h 30

Page DT 9/10

LAQUES BRILLANTES

ONDILAK PREMIUM BRILLANT

LAQUE BRILLANTE POLYURÉTHANE POUR TRAVAUX SOIGNÉS.

- Excellente adhérence sur anciens fonds peints.
- Bonne tenue en milieu humide ou condensant, insaponifiable.
- Qualité fongistatique.
- Additivée antirouille.
- Parfaitement adaptée aux environnements hospitaliers, para hospitaliers et locaux à hygiène contrôlée.
- Aspect brillant très tendu.
- Application : brosse, rouleau, airless.

Points forts

- Excellentes qualités d'aspect : tendu, couvrant, opacité, arrondi de film.
- Grande dureté, très résistante aux chocs et aux rayures.
- Tenue des couleurs, stabilité du brillant, résistance aux intempéries.
- Facilité de nettoyage des salissures et taches alimentaires, lessivable.

	Référence	Condt. L ou Kg	U.P. € Kg ou L	Prix indicatif € au Kg	Prix produit indicatif en €/m ² /c.
Blanc	Z104289	1 L	37,98 €		
	Z104296	4 L	34,82 €		
	Z104303	12 L	32,24 €	25,19 €	2,48 €
Teintes / base PA	Z104290	1 L	40,85 €		
	Z104297	4 L	37,61 €		
	Z104304	12 L	34,82 €	27,20 €	2,68 €
Teintes / base ME	Z132033	1 L	44,13 €		
	Z132035	4 L	41,08 €		
	Z132037	12 L	38,04 €	29,72 €	2,93 €
Teintes / base TR	Z104293	1 L	46,74 €		
	Z104300	4 L	43,52 €		
Teintes / base JA	Z132025	1 L	46,74 €		
	Z132027	4 L	43,52 €		
Teintes / base RO	Z132029	1 L	46,74 €		
	Z132031	4 L	43,52 €		
Big Fût		112 L			NOUS CONSULTER

Recommandé

microfibres polyester
5 mm -
Z071216



LAQUES SATINÉES

ONDILAK CLASSIC SATIN

LAQUE SATINÉE ALKYDE/ACRYLIQUE POUR TRAVAUX SOIGNÉS.

- Grande souplesse du film.
- Excellente adhérence sur anciens fonds peints.
- Bonne tenue en milieu humide et condensant, insaponifiable.
- Parfaite résistance au blocking.
- Aspect satiné tendu.
- Application : brosse, rouleau, airless.

Points forts

- Très bon pouvoir opacifiant.
- Blancheur stable, bonne tenue des couleurs et de l'aspect.
- Bonne dureté de surface, lessivable.
- Excellente glisse, sans coulure, temps de reprise confortable.

	Référence	Condt. L ou Kg	U.P. € Kg ou L	Prix indicatif € au Kg	Prix produit indicatif en €/m ² /c.
Blanc	Z072058	1 L	27,18 €		
	Z072059	4 L	25,43 €		
	Z116544	12 L	23,43 €	17,36 €	1,80 €
Teintes / base PA	Z072061	1 L	29,36 €		
	Z072062	4 L	27,35 €		
	Z116551	12 L	25,31 €	18,75 €	1,95 €
Teintes / base ME	Z130060	1 L	32,03 €		
	Z130062	4 L	29,86 €		
	Z132068	12 L	27,65 €	20,48 €	2,13 €
Teintes / base TR	Z072091	1 L	33,98 €		
	Z072092	4 L	31,64 €		
Teintes / base JA	Z130052	1 L	33,98 €		
	Z130054	4 L	31,64 €		
Teintes / base RO	Z130056	1 L	33,98 €		
	Z130058	4 L	31,64 €		
Big Fût		112 L			NOUS CONSULTER

Recommandé

microfibres polyester
5 mm -
Z071216



Sujet National

Session 2016

DOSSIER TECHNIQUE

BP Peinture - Revêtements

Code examen:

Tirages:

Épreuve: E1 - U1 Étude, préparation, suivi d'un ouvrage.

Coef. : 4

Partie écrite

Durée: 4 h 30

Page DT 10/10

Copyright © 2026 FormaV. Tous droits réservés.

Ce document a été élaboré par FormaV® avec le plus grand soin afin d'accompagner chaque apprenant vers la réussite de ses examens. Son contenu (textes, graphiques, méthodologies, tableaux, exercices, concepts, mises en forme) constitue une œuvre protégée par le droit d'auteur.

Toute copie, partage, reproduction, diffusion ou mise à disposition, même partielle, gratuite ou payante, est strictement interdite sans accord préalable et écrit de FormaV®, conformément aux articles L.111-1 et suivants du Code de la propriété intellectuelle. Dans une logique anti-plagiat, FormaV® se réserve le droit de vérifier toute utilisation illicite, y compris sur les plateformes en ligne ou sites tiers.

En utilisant ce document, vous vous engagez à respecter ces règles et à préserver l'intégrité du travail fourni. La consultation de ce document est strictement personnelle.

Merci de respecter le travail accompli afin de permettre la création continue de ressources pédagogiques fiables et accessibles.