



Ce document a été mis en ligne par l'organisme [FormaV](#)®

Toute reproduction, représentation ou diffusion, même partielle, sans autorisation préalable, est strictement interdite.

Pour en savoir plus sur nos formations disponibles, veuillez visiter :

[www.formav.co/explorer](http://www.formav.co/explorer)

**SESSION 2019**

**Vendredi 24 mai 2019**

**BREVET PROFESSIONNEL**

**PEINTRE APPLICATEUR DE REVÊTEMENTS**

**ÉPREUVE E1  
Étude technologique**

**Sous épreuve : E11 – U11  
Étude et préparation d'un ouvrage  
Durée : 3 h 30 – Coefficient : 3**

L'usage de tout modèle de calculatrice, avec ou sans mode examen, est autorisé.

- « Ce dossier sera rendu dans son intégralité en fin d'épreuve et inséré dans une copie anonymée ».

## DOSSIER DE QUESTIONNEMENT

Le dossier de cette épreuve est composé :

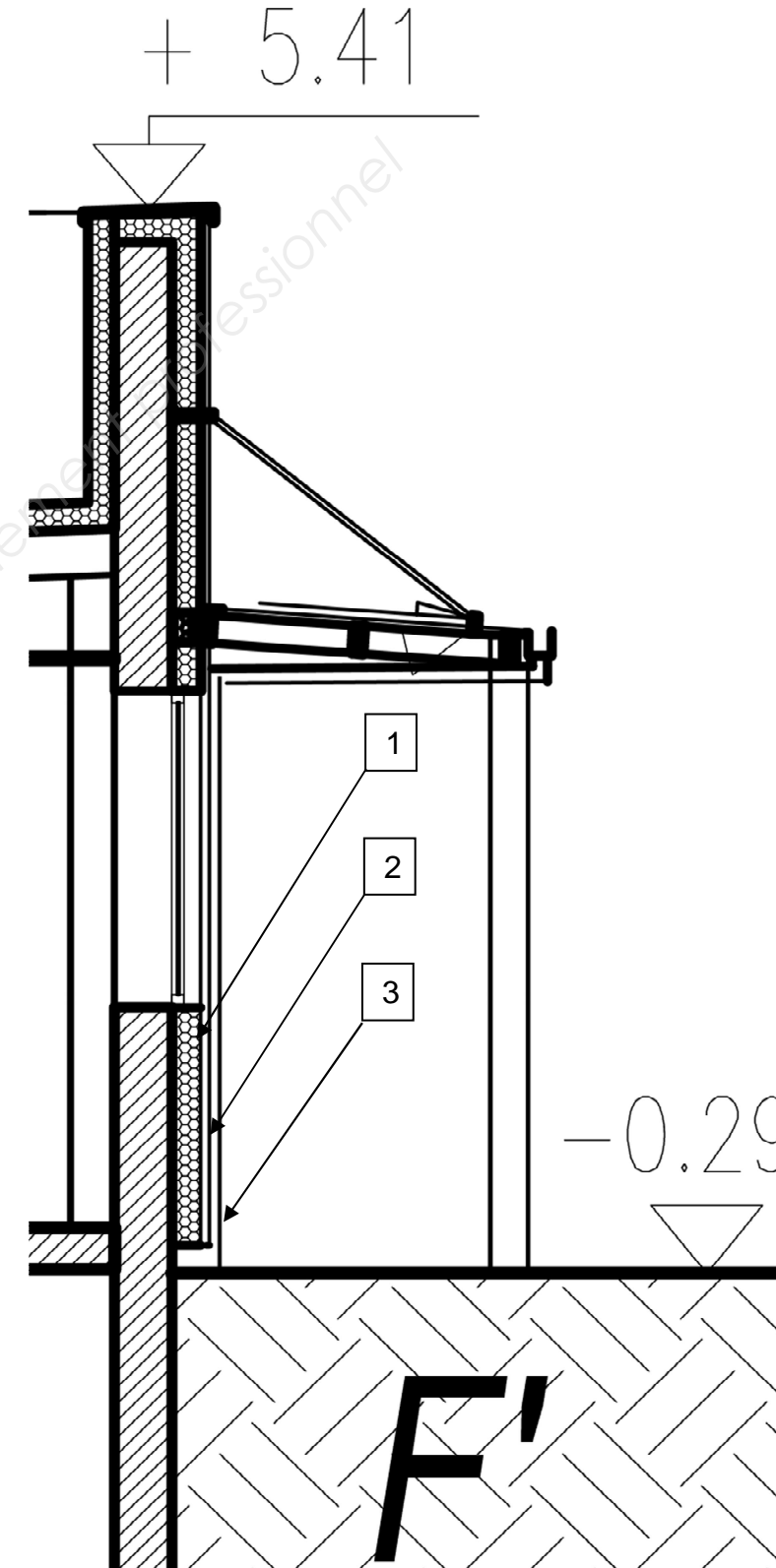
SOMMAIRE		
DQ 1 / 10	PAGE DE GARDE	
DQ 2-3 / 10	SITUATION PROFESSIONNELLE 1 : LA FACADE	25 pts
DQ 4-5 / 10	SITUATION PROFESSIONNELLE 2 : ÉCHAFAUDAGE	50 pts
DQ 6-7-8 / 10	SITUATION PROFESSIONNELLE 3 : RÉFECTION BUREAU CHORALE	60 pts
DQ 9 / 10	SITUATION PROFESSIONNELLE 4 : COMPRESSEUR HAUTE PRESSION « AIRLESS »	10 pts
DQ 10 / 10	SITUATION PROFESSIONNELLE 5 : PRÉVENTION SÉCURITÉ	15 pts
TOTAL		160 pts
		/ 20

<b>BREVET PROFESSIONNEL PEINTRE APPLICATEUR DE REVÊTEMENTS</b>	<b>Code : 19 SP – BP PAR U11</b>	<b>Session 2019</b>	<b>Dossier Questionnement</b>
<b>E1 – Étude technologique E11 – U11 : Étude et préparation d'un ouvrage</b>	<b>Durée : 3 h 30</b>	<b>Coefficient : 3</b>	<b>DQ 1 / 10</b>

# SITUATION PROFESSIONNELLE 1

Votre entreprise a élargi son champ d'activité sur l'isolation thermique extérieure. Vous êtes amené à analyser le déroulement des opérations sur les façades.

1.	On demande	On donne	On exige	Réponses	Notes
1.1	Indiquer les 3 types de matériaux de finition utilisés sur la façade Nord Est.	Dossier technique	Réponses exactes		/3
1.2	Indiquer d'après le planning prévisionnel : <ul style="list-style-type: none"> <li>la durée d'intervention de la pose de l'ITE et enduit sur isolant,</li> <li>les semaines de début et de fin de la pose de l'ITE et enduit sur isolant.</li> </ul>	Dossier technique	Réponses exactes	Durée d'intervention : Début : Fin :	/2
1.3	Indiquer quel type de fixation est utilisé pour la pose de l'isolant sur la façade latérale gauche.	Dossier technique	Réponses exactes		/1
1.4	Enumérer à l'aide de la coupe ci-contre et des repères numérotés, les éléments constituant le système ITE	Dossier technique	Réponses exactes	1..... 2..... 3..... ..... .....	/4

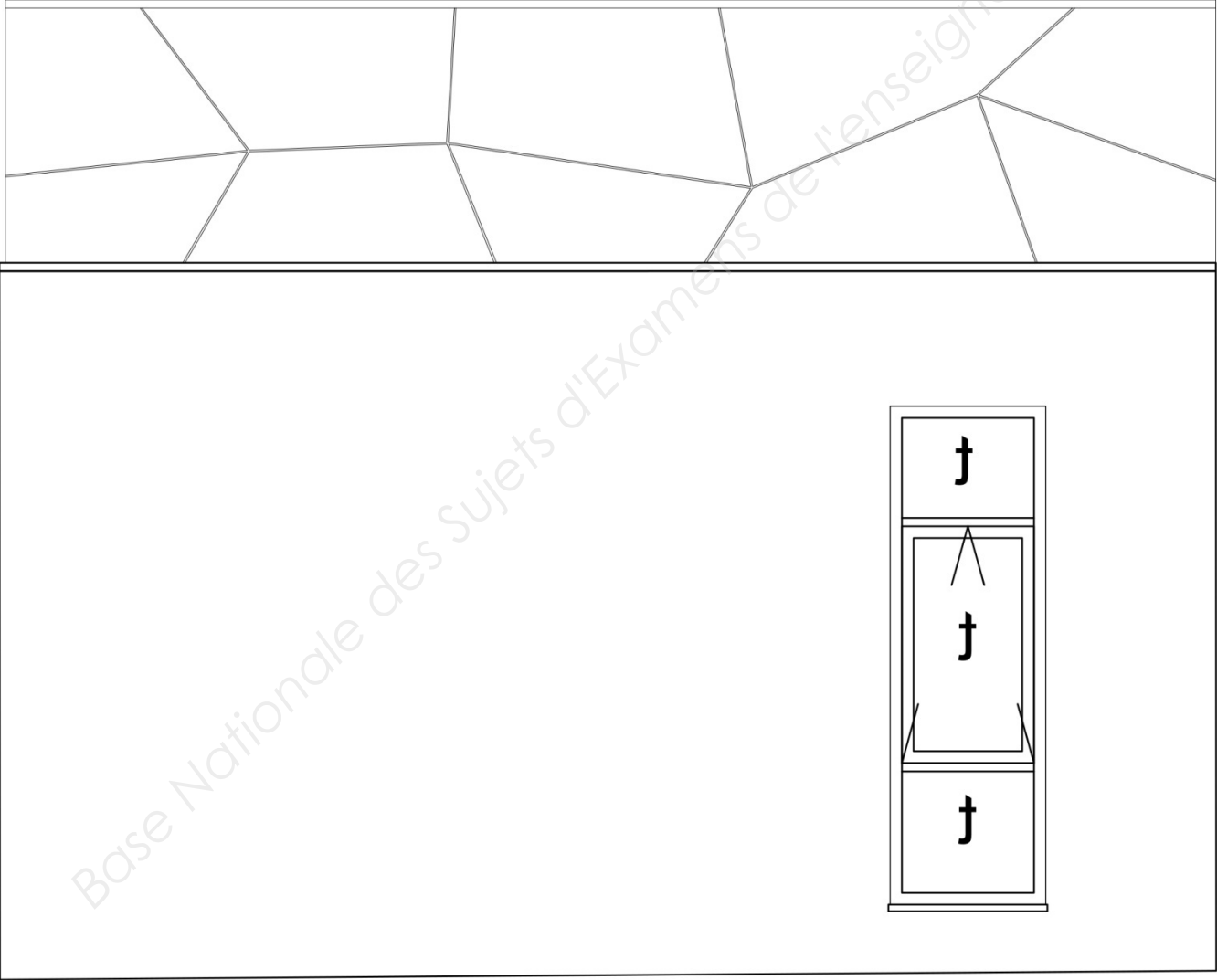


	On demande	On donne	On exige	Réponses	Notes
1.5	Vérifier la conformité du bon de livraison de l'ITE.	Dossier technique Dossier ressources	Réponses exactes		<b>/15</b>
	<p>Relever le ou les élément(s) non conforme au CCTP : .....</p> <p>.....</p> <p>Calculer la résistance thermique de l'élément livré : .....</p> <p>.....</p> <p>Calculer la résistance thermique de l'élément prévu : .....</p> <p>.....</p> <p>Justifier l'importance de l'erreur de livraison : .....</p> <p>.....</p> <p>.....</p>				

Base Nationale des Sujets d'Examens de l'enseignement professionnel

## SITUATION PROFESSIONNELLE 2

Pour réaliser le traitement du bardage bois façade arrière, vous allez utiliser un échafaudage de pieds.

2.	On demande	On donne	On exige	Réponses	Notes
2.1	Réaliser l'implantation de l'échafaudage sur le format pré-imprimé ci-dessous. La porte sera condamnée pendant les travaux.	Dossier technique Dossier ressources Plan pré-imprimé à l'échelle 1/50	Les règles de représentation sont respectées L'implantation est juste Le tracé est précis et propre		
 <p>The drawing shows a cross-section of a wall with a gabled roof. A window is centered on the wall. Scaffolding is indicated by lines extending from the roofline down to the wall, forming a trapezoidal shape around the window. The window has three panes, each marked with a 'J'.</p>					<b>/25</b>

2.2	Lister les éléments d'échafaudage nécessaire au montage, indiquer pour chaque élément leur fonction et la quantité.	Dossier ressources	La liste est complète Signification exacte Quantité exacte		<b>/20</b>	
	DÉSIGNATION		FONCTION			QUANTITÉS
2.3	Indiquer 3 anomalies observables sur les éléments de l'échafaudage qui vous permettront de décider la mise au rebut ou non des éléments.		La liste est cohérente	..... ..... ..... .....	<b>/03</b>	
2.4	Énumérer les EPI obligatoires à utiliser lors du montage de l'échafaudage.		Réponse exacte	..... ..... ..... ..... .....	<b>/02</b>	

### SITUATION PROFESSIONNELLE 3

Vous avez en charge les travaux de rénovation du « bureau chorale ». Dans le cadre de votre intervention vous devez rédiger l'analyse de travail, effectuer l'avant métré et le quantitatif de matière d'œuvre des murs, du plafond et des boiseries.


3.	On demande	On donne	On exige	Réponses			Notes
3.1	Rédiger dans l'ordre chronologique l'analyse de travail vous permettant la réalisation des travaux du plafond, des murs et des boiseries dans le « bureau chorale ».	Dossier technique Dossier ressources	La chronologie des opérations est exacte. Les renseignements techniques, le matériel et l'outillage sont précisés. Les EPI sont indiqués.				/22
	N°	OPÉRATIONS	RENSEIGNEMENTS TECHNIQUES	MATÉRIELS / OUTILLAGES	MATÉRIAUX	EPI	

3.1	N°	OPÉRATIONS	RENSEIGNEMENTS TECHNIQUES	MATÉRIELS / OUTILLAGES	MATÉRIAUX	EPI		
3.2	Réaliser l'avant métré des supports (Plafond, murs et boiseries) du « bureau chorale ». Ne pas déduire la fenêtre.		Dossier technique Dossier ressources	Une méthode de calcul cohérente et professionnelle. Les calculs sont détaillés. Les unités sont précisées.				/10
	Désignation des ouvrages		Calculs		Surfaces			
	Boiseries murs existant							
	Boiseries mur plâtre							
	Murs existants							
	Mur plâtre							
Plafond								

3.3	Rédiger le bon de commande, pour réaliser les travaux du « bureau chorale ».	Dossier technique Dossier ressources	Les quantités nécessaires sont justes, marge de 5% par excès. Les unités sont correctes. La quantité commandée limite les pertes.			
	<b>Désignation du produit</b>	<b>Surface</b>	<b>Rendement moyen</b>	<b>Quantité nécessaire</b>	<b>Conditionnement</b>	<b>Quantité à commander</b>
<b>/28</b>						

## SITUATION PROFESSIONNELLE 4

Pour respecter les délais d'intervention, vous utilisez un matériel pneumatique **AIRLESS** marque **GRACO TYPE ULTRA MAX II 695** pour l'application de la peinture Alyneo Satin.

4.	On demande	On donne	On exige	Réponses	Notes
4.1	<p>Choisir la buse et les filtres nécessaires pour la pulvérisation de la peinture Alyneo Satin.</p> <p>Justifier votre choix.</p>	Dossier ressources	Réponses exactes	<p>Buse : .....</p> <p>Filtre : .....</p> <p>Justification : .....</p> <p>.....</p> <p>.....</p>	<b>15</b>
4.2	<p>Sur une des buses, il est mentionné un numéro.</p> <p>Que signifie le chiffre indiqué sur la buse ?</p> <p>Déduire le débit en litre ?</p>	 <p>Dossier ressources</p>	Réponses exactes	<p>.....</p> <p>.....</p> <p>.....</p> <p>.....</p> <p>.....</p> <p>.....</p> <p>.....</p> <p>.....</p> <p>.....</p>	<b>15</b>

## SITUATION PROFESSIONNELLE 5

Vous utilisez une peinture « GAMACRYL » dont l'application nécessite des précautions.

On demande	On donne	On exige		Notes	
	Dossier ressources	Réponses exactes			
<p>A partir de la FDS de la peinture Gamacryl.</p> <p>Indiquer en fonction des directives CEE et CE, les libellés des phrases H et R. Pour chaque risque, indiquer les moyens de prévention à mettre en œuvre lors de l'utilisation de la peinture Gamacryl.</p>	RISQUES DIRECTIVE 67/548/CEE	RISQUES DIRECTIVE 1272/2008 (CE)	MOYENS DE PRÉVENTION	<b>/15</b>	

Copyright © 2026 FormaV. Tous droits réservés.

Ce document a été élaboré par FormaV® avec le plus grand soin afin d'accompagner chaque apprenant vers la réussite de ses examens. Son contenu (textes, graphiques, méthodologies, tableaux, exercices, concepts, mises en forme) constitue une œuvre protégée par le droit d'auteur.

Toute copie, partage, reproduction, diffusion ou mise à disposition, même partielle, gratuite ou payante, est strictement interdite sans accord préalable et écrit de FormaV®, conformément aux articles L.111-1 et suivants du Code de la propriété intellectuelle. Dans une logique anti-plagiat, FormaV® se réserve le droit de vérifier toute utilisation illicite, y compris sur les plateformes en ligne ou sites tiers.

En utilisant ce document, vous vous engagez à respecter ces règles et à préserver l'intégrité du travail fourni. La consultation de ce document est strictement personnelle.

Merci de respecter le travail accompli afin de permettre la création continue de ressources pédagogiques fiables et accessibles.