



Ce document a été mis en ligne par l'organisme [FormaV](#)®

Toute reproduction, représentation ou diffusion, même partielle, sans autorisation préalable, est strictement interdite.

Pour en savoir plus sur nos formations disponibles, veuillez visiter :

www.formav.co/explorer

SESSION 2019

Vendredi 24 mai 2019

BREVET PROFESSIONNEL

PEINTRE APPLICATEUR DE REVÊTEMENTS

ÉPREUVE E1

Sous épreuve : E12 – U12

Réalisation d'un projet esthétique et décoratif

Durée : 3 h 00 – Coefficient : 3

« Ce dossier sera rendu dans son intégralité en fin d'épreuve et inséré dans une copie anonymée ».

DOSSIER DE QUESTIONNEMENT

Le dossier de cette épreuve est composé de :

PAGES	DOCUMENTS
DQ 1 / 6	Page de garde
DQ 2 / 6	Sujet
DQ 3 / 6	Analyses graphiques
DQ 4 / 6	Recherches et propositions
DQ 5 / 6	Projet
DQ 6 / 6	Graphisme et mise en couleurs

BREVET PROFESSIONNEL PEINTRE APPLICATEUR DE REVÊTEMENTS	Code : 19 SP – BP PAR U12	Session 2019	Dossier Questionnement
E1 – Étude technologique E12 – U12 Réalisation d'un projet esthétique et décoratif	Durée : 3 h 00	Coefficient : 3	DQ 1 / 6

SUJET

Contexte : Caudry est une ville des Hauts de France née de l'industrie des dentelles et broderies mécaniques.

Dans le cadre d'un projet de composition décorative pour la façade avant du bâtiment des « Ateliers culturels », on vous demande de proposer une création décorative mettant en valeur les deux caractéristiques principales de la dentelle, la trame et le motif.

En vous référant au dossier technique et au dossier ressources on vous demande :

Sur la planche DQ 3/6

1. Analyses graphiques

- 1.1- Dans la planche DR 2/2, « trames et motifs », sélectionner, découper et coller les 5 visuels qui permettront de mettre en évidence le principe d'association trame-motif, caractéristique de la dentelle. Vous indiquerez pour chaque photo le numéro d'origine correspondant.
- 1.2- Sélectionner, découper et coller, 2 autres visuels de la planche ressources DR 2/2 afin de pouvoir réaliser au feutre fin noir deux relevés graphiques différents de trame.
- 1.3- Sélectionner, découper et coller, 2 autres visuels de la planche ressources DR 2/2 afin de pouvoir réaliser au feutre fin noir deux relevés graphiques différents de motifs.
- 1.4- Parmi tous les visuels sélectionnés sur votre planche DQ 3/6 :
 - donner le numéro des photos présentant une composition régulière.
 - donner le numéro des photos présentant une composition aléatoire.

La mise en page de la planche devra être lisible et esthétique.

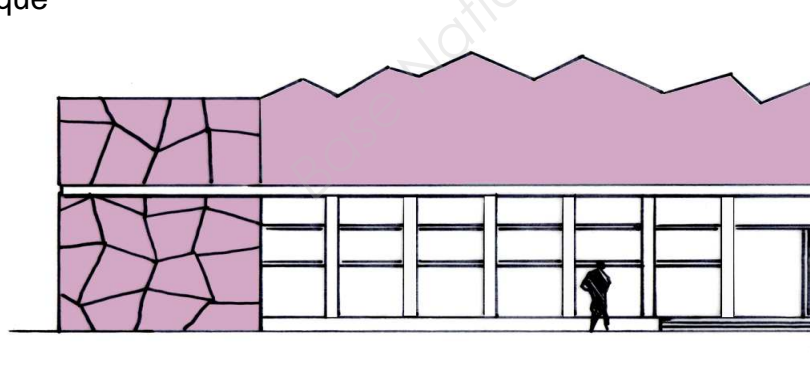
Sur la planche DQ 4/6

2. Recherches et propositions

A partir de vos relevés (au choix) :

- 2.1- Réaliser plusieurs propositions de compositions trame(s)-motif(s) différentes,
- 2.2- Sélectionner une de ces propositions,
- 2.3- Intégrer cette proposition dans la surface d'intervention graphique précisée ci-dessous.
Réalisation au feutre fin noir.

Intervention graphique



Sur la planche DQ 5/6

3. Projet

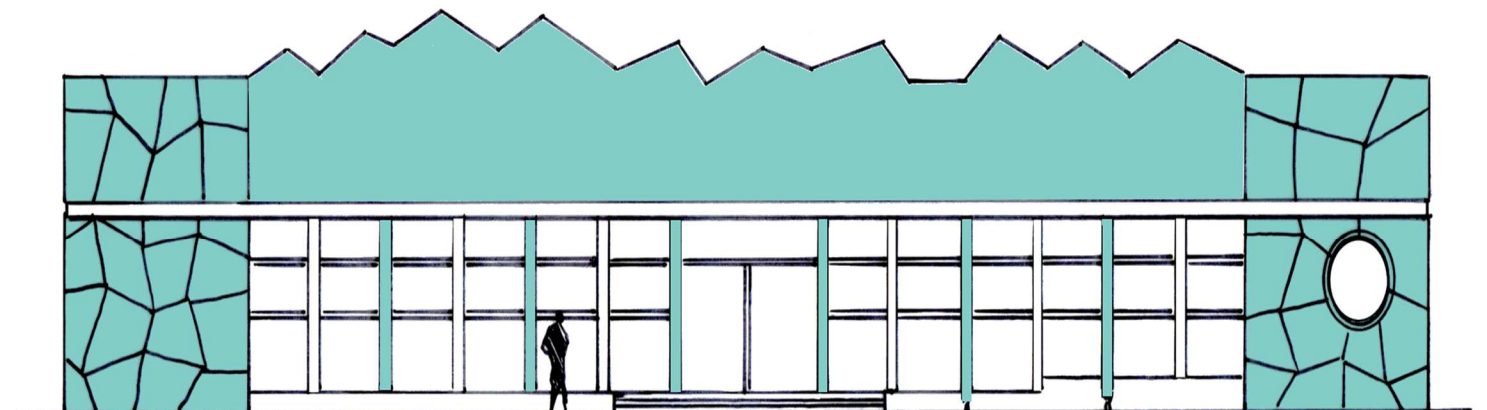
- 3.1- A partir des couleurs utilisées dans l'œuvre de W.Kandisky, photo n°7 du document ressources, on vous demande de citer 3 types de tons utilisés par l'artiste.
- 3.2- Citer les tons qui traduisent les 2 ambiances suivantes :
 - dynamique
 - calme
- 3.3- Proposer 2 harmonies colorées, traduisant ces 2 ambiances. Vos propositions seront composées de 5 tons chacune et réalisées aux crayons de couleurs et/ou aux crayons de couleur aquarellables.

Sur la planche DQ6/6

4. Graphismes et mise en couleurs

- 4.1- A partir de votre composition réalisée en DQ 4/6 et à l'aide de papier calque, reproduire et finaliser votre proposition graphique sur l'ensemble de la surface prévue à cet effet.
- 4.2- En utilisant 1 de vos 2 harmonies (DQ 5/6), vous réaliserez la mise en couleurs des zones d'intervention précisées ci-dessous. Le nombre de tons et la composition sont à votre initiative.
Réalisation aux crayons de couleur et/ou aux crayons de couleur aquarellables.

Intervention graphique et chromatique



1 - Analyses graphiques :

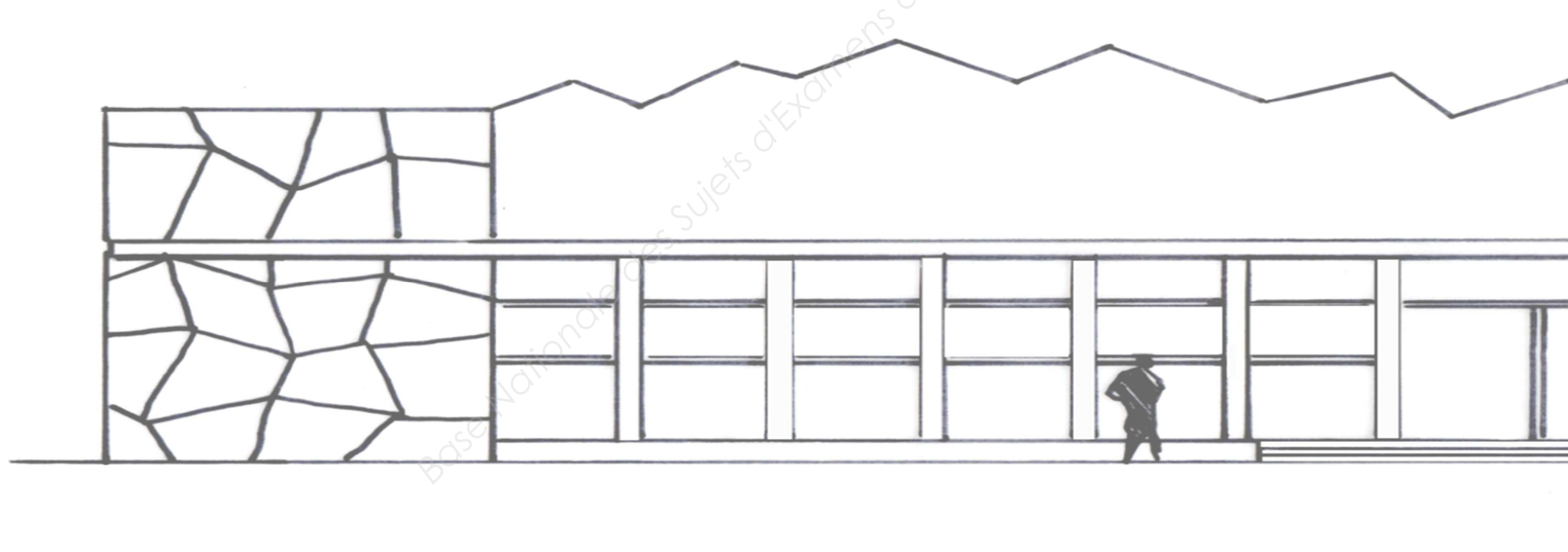
Base Nationale des Sujets d'Examens de l'enseignement professionnel

BREVET PROFESSIONNEL PEINTRE APPLICATEUR DE REVÊTEMENTS	Session 2019	E1 – Étude technologique E12 – U12 Réalisation d'un projet esthétique et décoratif	Dossier Questionnement	DQ 3 / 6
--------------------------------------------------------------------	---------------------	-----------------------------------------------------------------------------------------------	-------------------------------	-----------------

2 - Recherches et propositions :

Recherches de compositions trame(s) – motif(s) :

Insertion de la composition choisie



3 – Projet :

3.1- Citer trois types de tons utilisés par l'artiste

-
-
-

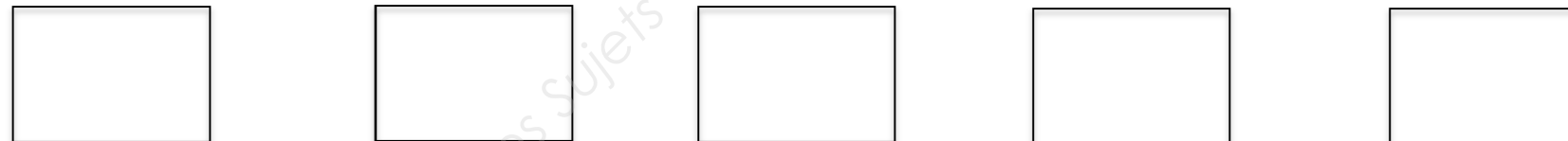
3.2- A partir de ces différents types de tons, citer les couleurs qui traduisent les 2 ambiances suivantes

- dynamique :

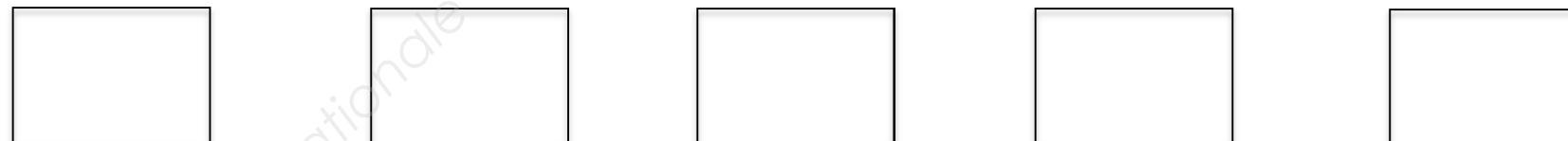
- calme :

3.3- Proposer 2 harmonies colorées, traduisant ces 2 ambiances. Vos propositions seront composées de 5 tons chacune.

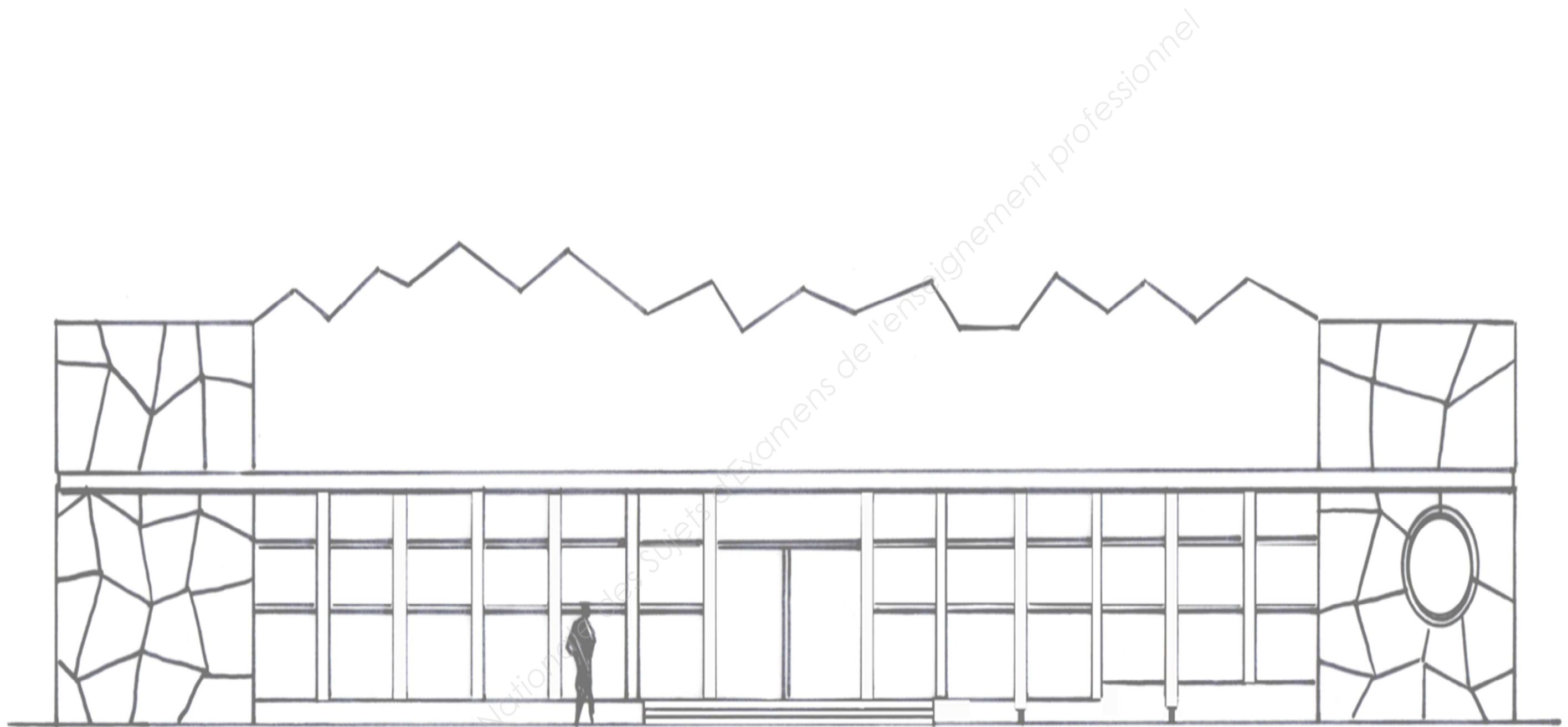
Proposition 1
dynamique



Proposition 2
calme



4 – Graphisme et mise en couleurs :



Base Nationale des Sujets d'Examens de l'enseignement professionnel

Copyright © 2026 FormaV. Tous droits réservés.

Ce document a été élaboré par FormaV® avec le plus grand soin afin d'accompagner chaque apprenant vers la réussite de ses examens. Son contenu (textes, graphiques, méthodologies, tableaux, exercices, concepts, mises en forme) constitue une œuvre protégée par le droit d'auteur.

Toute copie, partage, reproduction, diffusion ou mise à disposition, même partielle, gratuite ou payante, est strictement interdite sans accord préalable et écrit de FormaV®, conformément aux articles L.111-1 et suivants du Code de la propriété intellectuelle. Dans une logique anti-plagiat, FormaV® se réserve le droit de vérifier toute utilisation illicite, y compris sur les plateformes en ligne ou sites tiers.

En utilisant ce document, vous vous engagez à respecter ces règles et à préserver l'intégrité du travail fourni. La consultation de ce document est strictement personnelle.

Merci de respecter le travail accompli afin de permettre la création continue de ressources pédagogiques fiables et accessibles.