



Ce document a été mis en ligne par l'organisme [FormaV](#)®

Toute reproduction, représentation ou diffusion, même partielle, sans autorisation préalable, est strictement interdite.

Pour en savoir plus sur nos formations disponibles, veuillez visiter :

www.formav.co/explorer

SESSION 2004

Brevet Professionnel
PEINTURE ~ REVETEMENTS

ÉPREUVE:
E2 U2: RÉALISATION ET MISE EN OEUVRE.

Partie Pratique

CONTENU

2 DOCUMENTS

CONSIGNES

1/2

Travail demandé : repérages, contrat, barème.

2/2

Dessins d'exécution : Murs et plafond.

Respecter le planning
des travaux ; 20h00
étalées sur 5 jours:

- 1^{er} jour : 6h00
- 2^{ème} jour : 2h30
- 3^{ème} jour : 2h30
- 4^{ème} jour : 5h00
- 5^{ème} jour : 4h00

DURÉE: 20h00
Coef.: 7

TRAVAUX A REALISER

1.Plafond

A

- 1-1 Recherche de ton en harmonie avec le papier peint et application de peinture alkyde satinée (ton pastel).
- 1-2 Application de peinture alkyde brillante sur les plates-bandes (ton +soutenu).
- 1-3 Pose de papier peint suivant plan page 2/2.

2.Murs

B

- 2-1 Pose de cimaise type P16 Brio ou similaire, puis recherche de ton en contraste de couleur par rapport à la dominante de l'ensemble et application du produit.
- 2-2 Application de peinture décorative (suivant fiche technique fournie par le centre).

3.Porte et soubassement

C

- 3-1 Pose de moulures type P6 aux côtes demandées et apprêt des surfaces en **finition A**.
- 3-2 Après avoir recherché le ton (harmonie de couleur et de valeur), application d'une peinture de type alkyde satinée, avec :
 - montants et traverses plus foncés que les panneaux **C** (ton moyen clair) ;
 - moulures plus foncées que les montants et traverses (ton moyen foncé).
- 3-3 Patine essuyée sur les toutes les moulures (boiseries, cimaise).

Les adhésifs sont interdits durant toute la période de l'épreuve

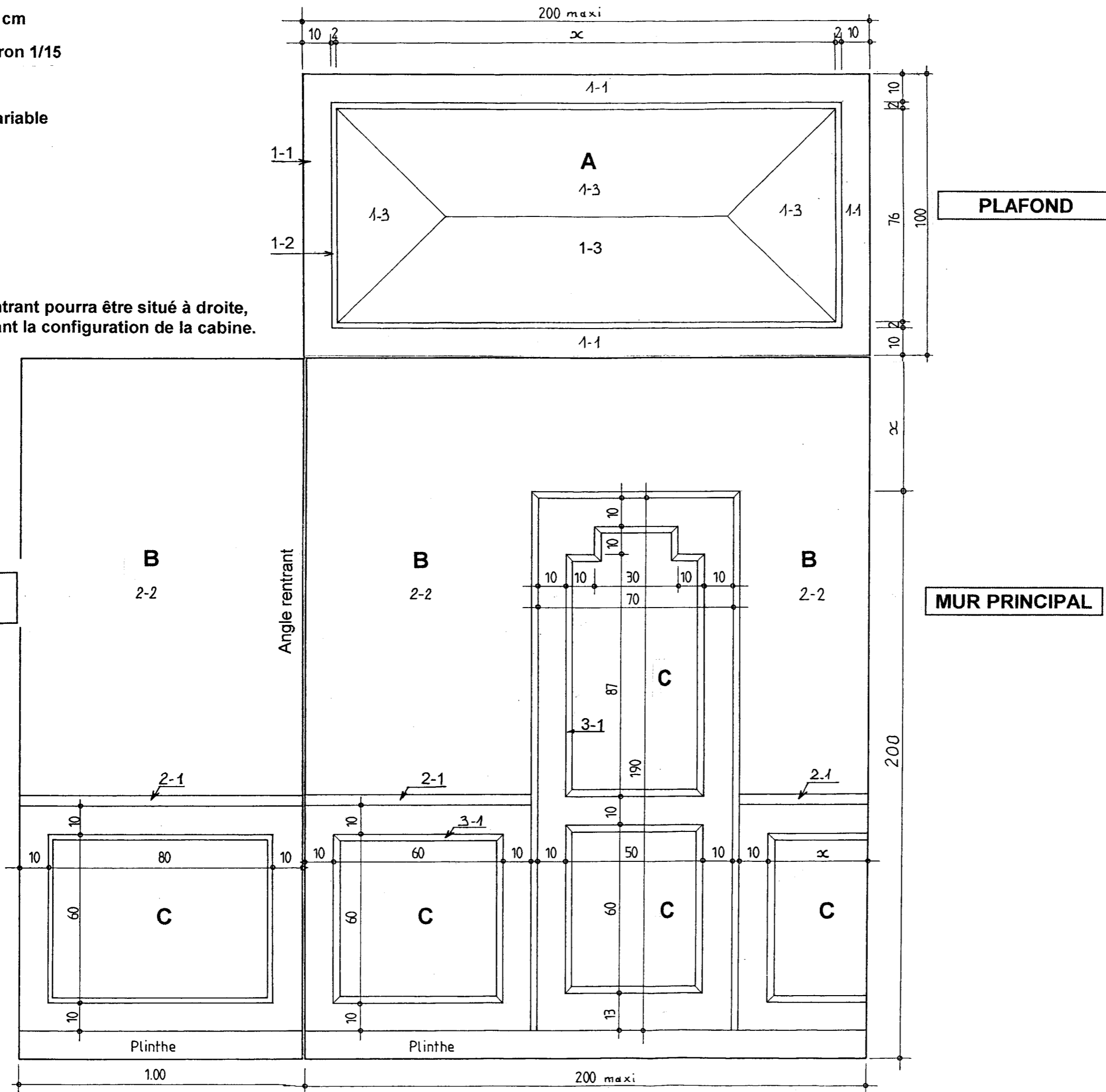
On demande	On donne	On exige	Note
Organiser son travail		Les travaux sont réalisés dans les règles de l'art Propreté et sécurité	/ 20
Poser des moulures	Le plan et la cotation Les baguettes Les pointes	Les cotes sont respectées (+ ou - 1 mm) Les coupes d'onglets sont nettes Aplomb et niveau	/ 30
Réaliser les travaux d'apprêts	Enduit gras Enduit de rebouchage PV 180	Les coupes et trous de pointes sont bien rebouchés Les panneaux sont préparés conformément à la finition A Absence de grains et d'aspérités	/ 25
Réaliser une mise en peinture avec recherche de tons en harmonie avec l'ensemble	Peinture alkyde satinée Colorants Peinture alkyde brillante	Les tons sont en harmonie L'application est conforme à une finition A Les réchamps sont réguliers Les consignes d'application des tons en harmonie sont respectés	/ 35
Réaliser une peinture décorative	Le plan et sa cotation La fiche technique du produit	Les effets décoratifs obtenus sont homogènes Les réchamps sont réguliers	/ 30
Réaliser une patine vieillie	Les pigments en poudre Essence de térébenthine Huile de lin Siccatif	La patine essuyée doit être régulière Le glacis doit être estompé convenablement Les doucines sont mises en valeur Les tons sont respectés	/ 30
Poser un papier peint	Papier peint ligné Le plan d'exécution La colle à papier peint	Les lignes sont en continuité Le dessin est axé Les joints sont vifs Les arasements sont nets	/ 30
Total			/ 200
Total E2 en Points entiers ou 1/2 point			/ 20

	Session 2004	SUJET	TIRAGES
BP Peinture Revêtements	Code(s) examen(s) :		
Épreuve : E2-U2 : Réalisation et mise en œuvre.	Durée: 20heures	Coef.: 7	
partie: Pratique		Page 1 / 2	

Cotes en cm
Echelle : environ 1/15

x = cote variable

Nota : L'angle rentrant pourra être situé à droite, suivant la configuration de la cabine.



MUR GAUCHE
(ou DROITE)

MUR PRINCIPAL

PLAFOND

BP Peinture Revêtements	Session 2004	SUJET	TIRAGES
			Code(s) examen(s) :
Épreuve : E2-U2 : Réalisation et mise en œuvre.	Durée : 20 heures	Coef. : 7	Page 2 / 2
			partie: Pratique

Copyright © 2026 FormaV. Tous droits réservés.

Ce document a été élaboré par FormaV® avec le plus grand soin afin d'accompagner chaque apprenant vers la réussite de ses examens. Son contenu (textes, graphiques, méthodologies, tableaux, exercices, concepts, mises en forme) constitue une œuvre protégée par le droit d'auteur.

Toute copie, partage, reproduction, diffusion ou mise à disposition, même partielle, gratuite ou payante, est strictement interdite sans accord préalable et écrit de FormaV®, conformément aux articles L.111-1 et suivants du Code de la propriété intellectuelle. Dans une logique anti-plagiat, FormaV® se réserve le droit de vérifier toute utilisation illicite, y compris sur les plateformes en ligne ou sites tiers.

En utilisant ce document, vous vous engagez à respecter ces règles et à préserver l'intégrité du travail fourni. La consultation de ce document est strictement personnelle.

Merci de respecter le travail accompli afin de permettre la création continue de ressources pédagogiques fiables et accessibles.