



Ce document a été mis en ligne par l'organisme [FormaV](#)®

Toute reproduction, représentation ou diffusion, même partielle, sans autorisation préalable, est strictement interdite.

Pour en savoir plus sur nos formations disponibles, veuillez visiter :

www.formav.co/explorer

SESSION: 2005

Brevet Professionnel

PEINTURE ~ REVETEMENTS

ÉPREUVE:

E2 U2: RÉALISATION ET MISE EN OEUVRE.

Partie Pratique

CONTENU

4 DOCUMENTS

CONSIGNES

1/4

Contrat –Vue d'ensemble de l'ouvrage.

2/4

Fiche d'analyse de travail (à rendre).

3/4

Vues repérées et cotées du mur "Cheminée".

4/4

Vues repérées et cotées du mur "retour".

La fiche « Analyse de travail » sera remplie pendant la première demi-heure.

Les surveillants veilleront à ce que ce l'ensemble du présent dossier ne quitte pas le centre d'examen.

DURÉE: 18 h 00

Coef.: 7

Planning :

- 1^{er} jour : -analyse E2 : 0h30
 -épreuve E2 : 7h30
- 2^{ème} jour : -épreuve E2 : 4h00 l'après-midi
- 3^{ème} jour : -épreuve E2 : 4h00 le matin
 (-épreuve E3 : 4h00 l'après-midi y compris 0h30 analyse en salle)
- 4^{ème} jour : -épreuve E2 : 2h00 le matin

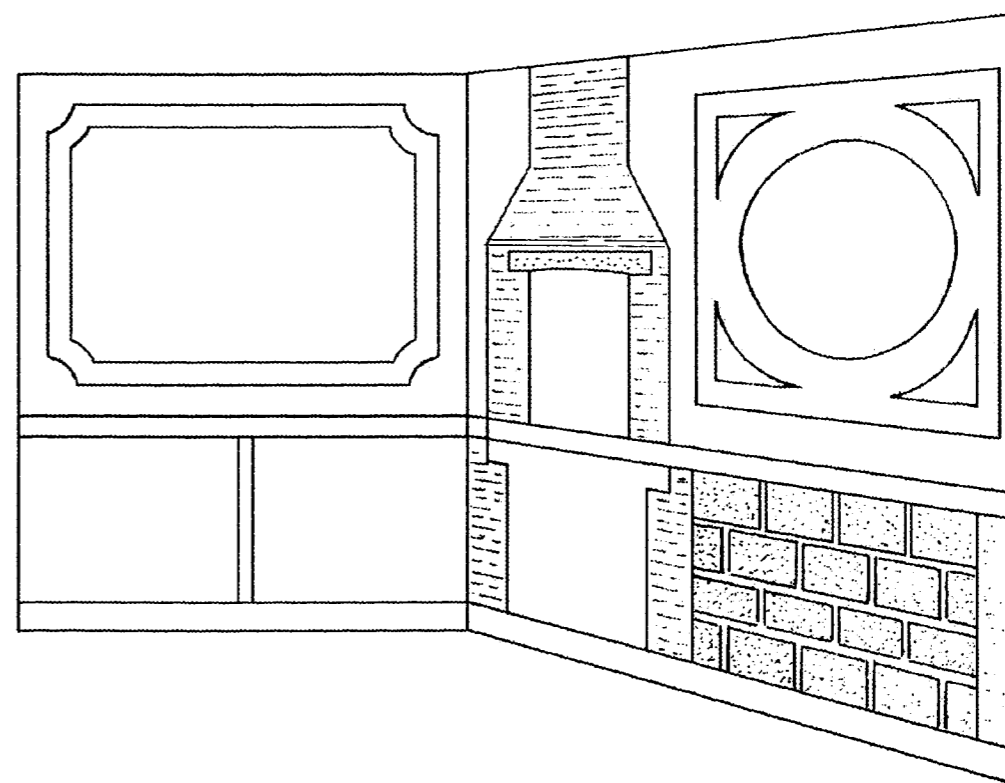
Repères	On demande	On donne	On exige	Notes
	Réaliser l'analyse de travail pour l'exécution de l'épreuve pratique (utiliser le document DR1). Durée indicative 0h30.	Sujet (croquis côté, fiche contrat). Document pour l'analyse : DR1.	Suite logique des opérations. <i>La durée de 4 h est réservée pour l'épreuve E3, l'après-midi du 3^{ème} jour.</i>	X
	Tracer l'implantation de toutes les figures.	Sujet (croquis côté, fiche contrat).	Verticalité et horizontalité des figures. Respect des cotes.	/ 30
(A)	Réaliser l'enduit décor : teinte imitation pierre <i>(voir Nota en bas de page)</i>	Sujet, enduit à structurer+adhésif de protection. Colorants.	Aspect uniforme, régulier. Teinte cohérente	/ 20
(B)	Réaliser l'enduit (structure et teinte au choix du candidat).	Sujet, enduit à structurer+adhésif de protection. Colorants.	Aspect uniforme et régulier.	/ 20
(C et E)	Poser le revêtement mural à peindre avec joint central. Réaliser un effet essuyé avec peinture acrylique.	Sujet, produits.	Marouflage correct, pose à l'aplomb, arasements et joint nets. Propreté d'ensemble.	/ 20
(D)	Poser le papier peint à panneaux.	Sujet, papier peint et colle.	Marouflage correct, pose à l'aplomb, arasements nets	/ 20
(F)	Appliquer 2 couches de peinture glycérophtalique brillante (laque) 2 tons en harmonie de contraste avec G.	Sujet, peinture glycérophtalique brillante Colorants	Aspect uniforme, régulier et esthétique, réchampissage régulier et net. Harmonie de contraste respectée.	/ 40
(G)	Appliquer 2 couches de peinture glycérophtalique satinée (laque) Teinte en harmonie avec le papier peint.	Sujet, peinture glycérophtalique satinée. Colorants.	Aspect uniforme, régulier et esthétique, réchampissage régulier et net. Harmonie respectée.	/ 25
(H)	Appliquer 2 couches de peinture acrylique brillante. (ton en harmonie avec l'exercice).	Produits. Colorants.	Aspect uniforme, régulier et esthétique, réchampissage régulier et net. Harmonie respectée.	/ 25
Total des points =				/ 200
Note épreuve E2-U2 (en points entiers ou demi-points) =				/20

NOTA:

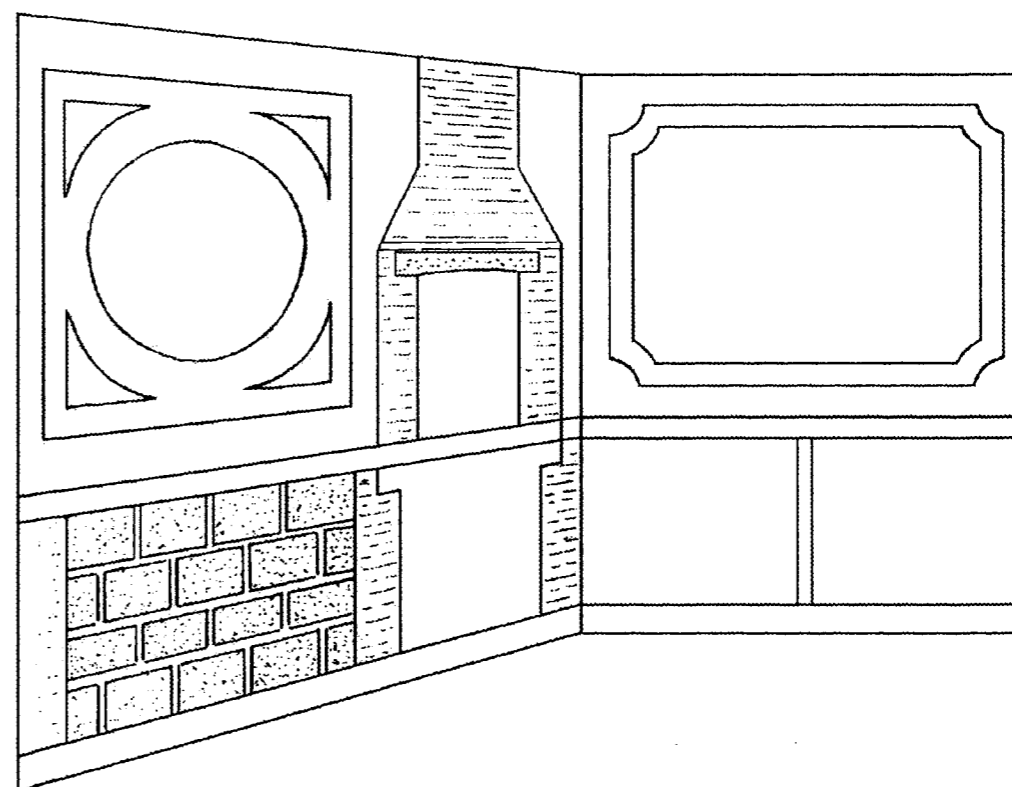
- L'usage de l'adhésif est strictement interdit pour l'application des peintures (F-G-H)
- La poutre repérée Abis ne sera pas traitée.

IMPLANTATION DANS CABINE. Suivant cas:

CAS 1: Epreuve avec mur à droite



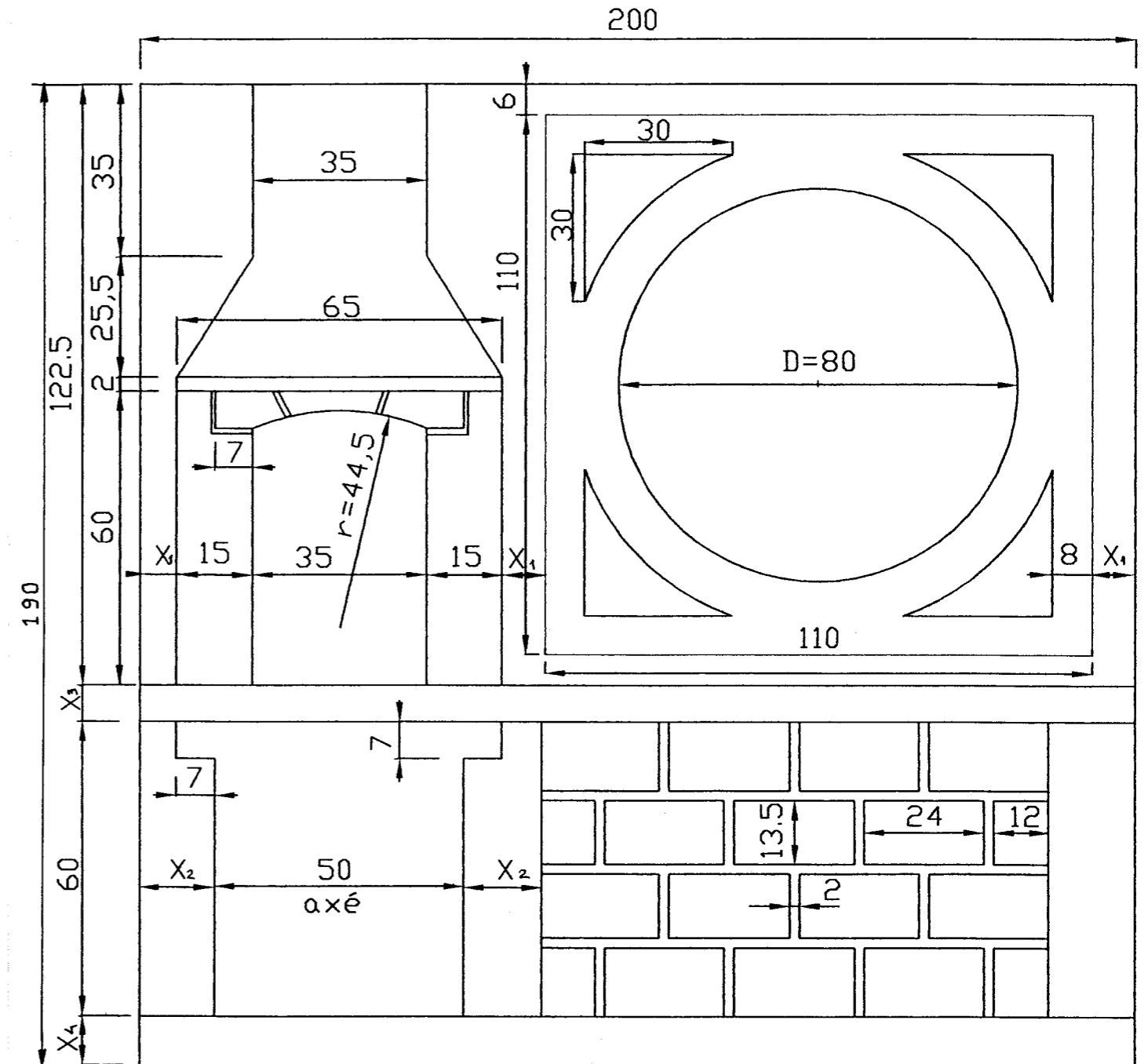
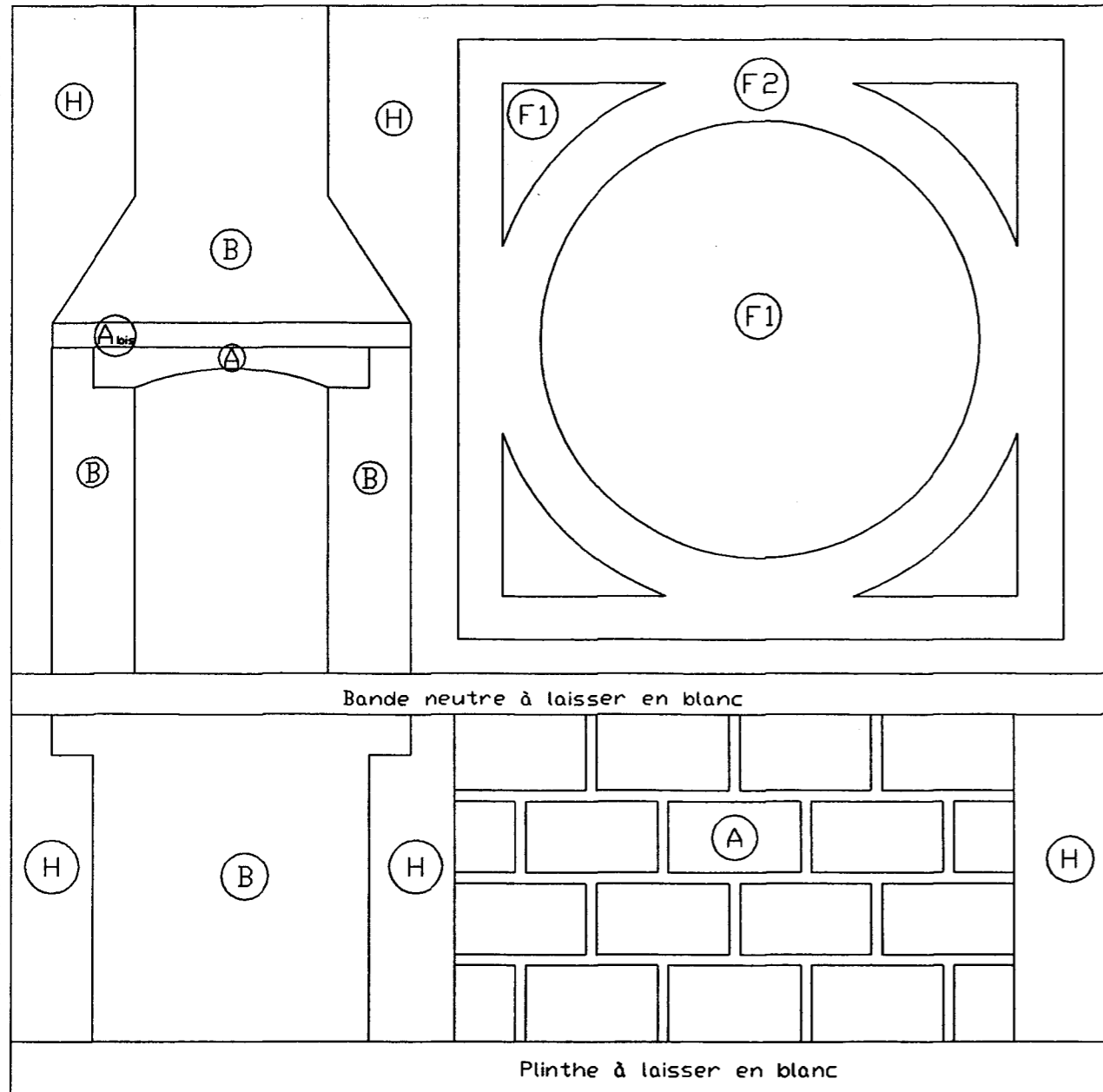
CAS 2: Epreuve avec mur à gauche



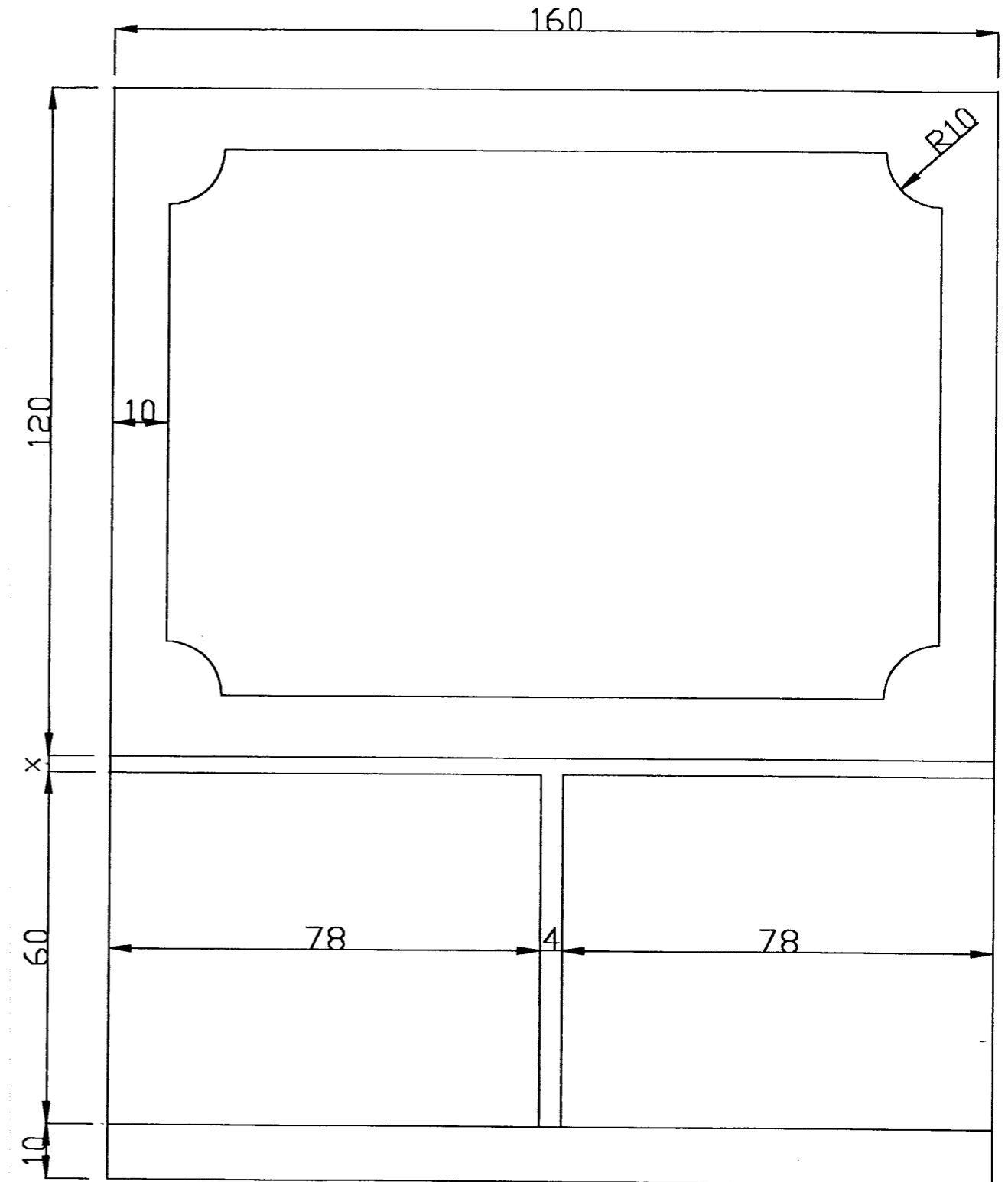
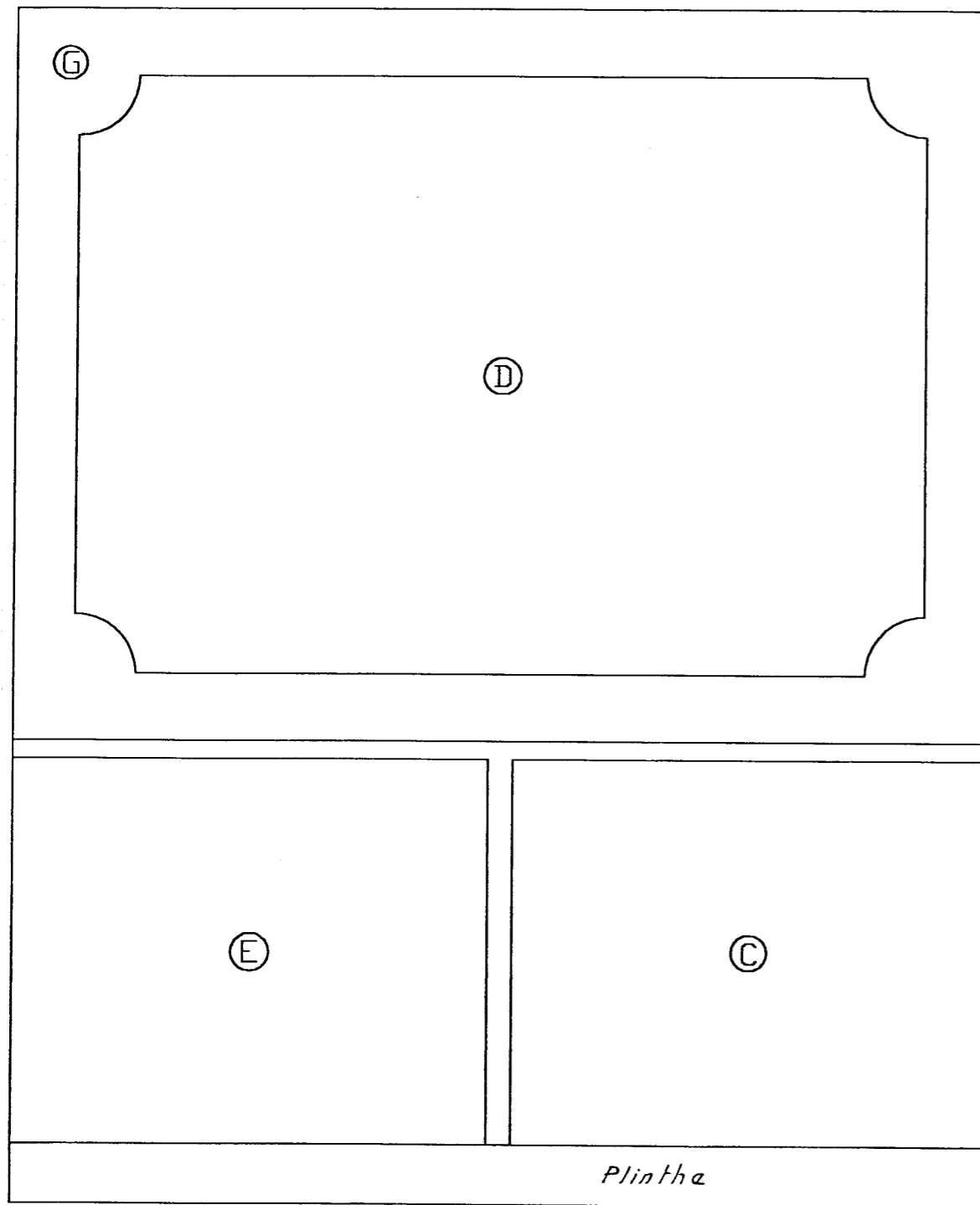
Repérage des surfaces sur les pages 3/4 et 4/4

Sujet National	Session 2005	S U J E T	TIRAGES
B.P. PEINTURE REVETEMENTS		CODE(S) EXAMEN(S) :	
Épreuve : E2 - U2 Réalisation et Mise en oeuvre		Durée: 18 heures Coef.: 7	Page 1 / 4

X= cote variable. Cotes en cm



Sujet National	Session 2005	S U J E T	TIRAGES
B.P. PEINTURE REVETEMENTS		CODE(S) EXAMEN(S) :	
Épreuve : E2 - U2		Durée: 18 heures	Page 3 / 4
Réalisation et Mise en oeuvre		Coef.: 7	



Sujet National	Session 2005	SUJET	TIRAGES
B.P. PEINTURE REVETEMENTS		CODE(S) EXAMEN(S) :	
Épreuve : E2 – U2		Durée: 18 heures	Page 4 / 4
Réalisation et Mise en oeuvre		Coef.: 7	

Copyright © 2026 FormaV. Tous droits réservés.

Ce document a été élaboré par FormaV® avec le plus grand soin afin d'accompagner chaque apprenant vers la réussite de ses examens. Son contenu (textes, graphiques, méthodologies, tableaux, exercices, concepts, mises en forme) constitue une œuvre protégée par le droit d'auteur.

Toute copie, partage, reproduction, diffusion ou mise à disposition, même partielle, gratuite ou payante, est strictement interdite sans accord préalable et écrit de FormaV®, conformément aux articles L.111-1 et suivants du Code de la propriété intellectuelle. Dans une logique anti-plagiat, FormaV® se réserve le droit de vérifier toute utilisation illicite, y compris sur les plateformes en ligne ou sites tiers.

En utilisant ce document, vous vous engagez à respecter ces règles et à préserver l'intégrité du travail fourni. La consultation de ce document est strictement personnelle.

Merci de respecter le travail accompli afin de permettre la création continue de ressources pédagogiques fiables et accessibles.